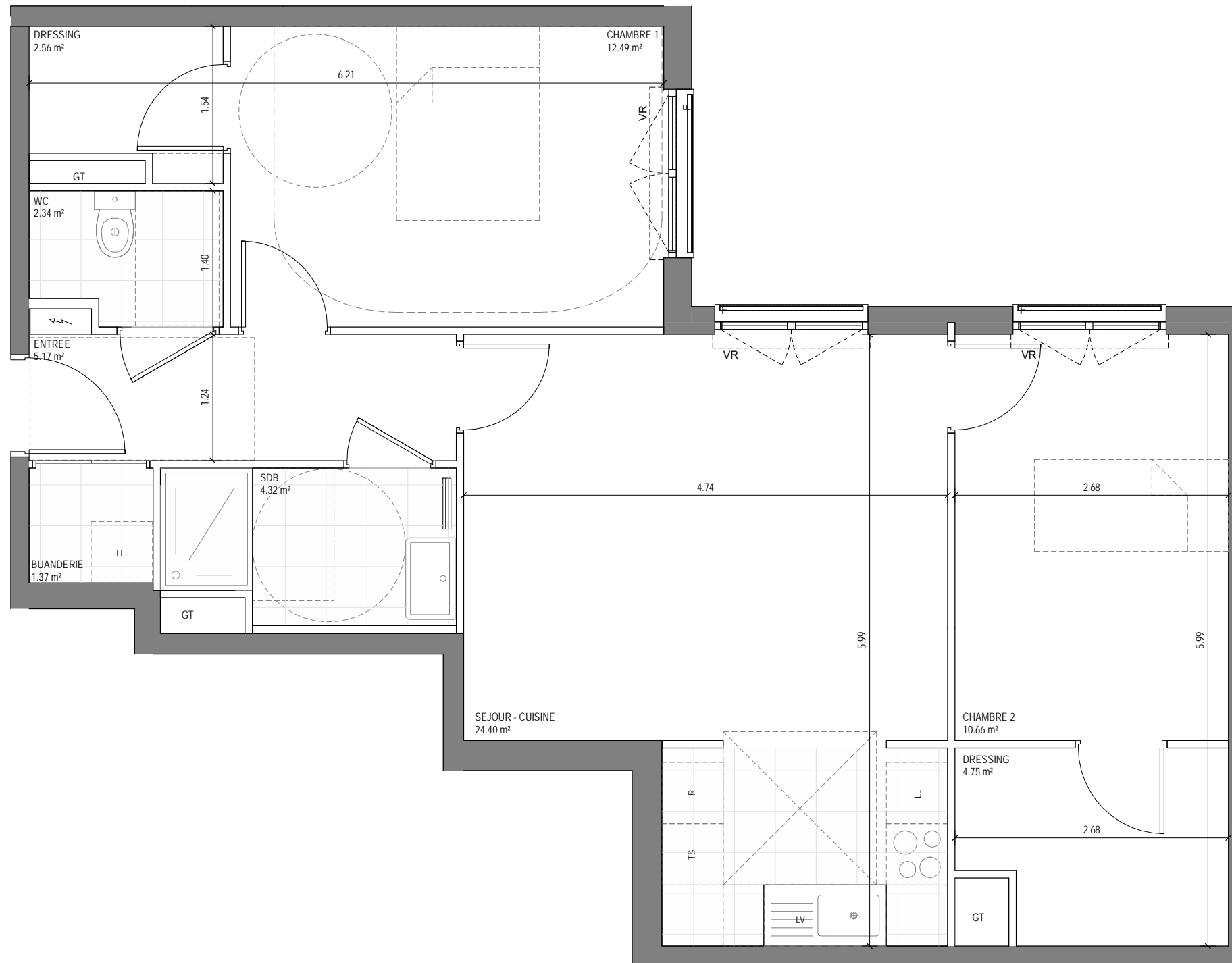


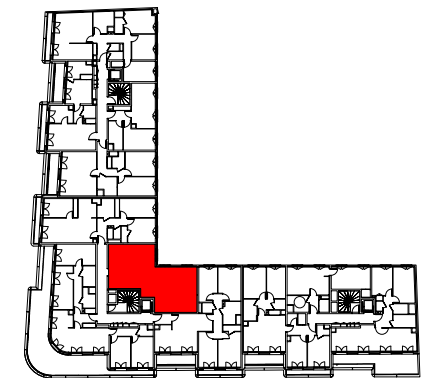
Rue Albert Dhalenne / BD Jean Jaurès  
93400 Saint Ouen Sur Seine



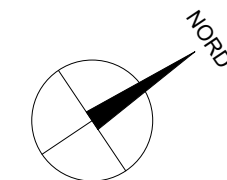
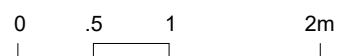
**APPARTEMENT 3 PIECES**

Bâtiment A	B-604	6ème ETAGE
SEJOUR - CUISINE		24.40 m²
CHAMBRE 1		12.49 m²
CHAMBRE 2		10.66 m²
ENTREE		5.17 m²
DRESSING		4.75 m²
SDB		4.32 m²
DRESSING		2.56 m²
WC		2.34 m²
BUANDERIE		1.37 m²
Surface Habitable		68.07 m²

GT	Gaine technique	VR	Volet roulant	LL	Lave-linge
FX	Fixe	PL	Placard	EP	Descente eaux pluviales
PF	Porte fenêtre	C	Cuisson	---	Retombée de poutre
F	Fenêtre	R	Réfrigérateur	---	Retombée de poutre
GC	Garde-corps	LV	Lave-vaisselle	---	Retombée de poutre
⚡	Tableau électrique	TS	Tri sélectif	▨	Soffite et faux-plafond



Echelle graphique



INDICE	Réservation	DATE	17/06/21
--------	-------------	------	----------

**AZC**

Les surfaces, côtes, gaines, retombées, soffites et faux plafonds ainsi que l'emplacement des sanitaires ne sont pas tous figurés ou le sont à titre indicatif. Des modifications sont susceptibles d'être apportées à ce plan en fonction des impératifs administratifs, des contraintes techniques de conception et des tolérances d'exécution, tant en ce qui concerne les dimensions libres que les équipements et les réseaux divers, les appareillages sanitaires et électriques. Seuls seront fournis les équipements figurant sur le descriptif en annexe de l'acte de vente.