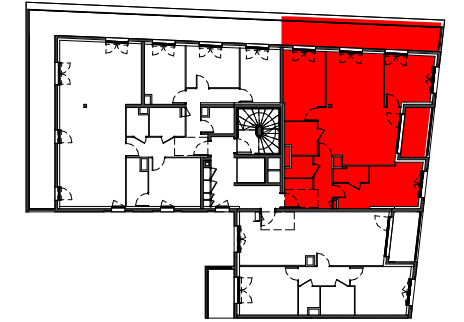


**BRAZZ'ÎLE**  
Quartier Bordeaux BRAZZA  
îlot E3B2

RUE DES QUEYRIES



ALLÉE DU LEVANT

Bâtiment D  
D-601  
4 pièces, 6<sup>e</sup> étage

Entrée	8.03 m <sup>2</sup>
Cuisine - Séjour	32.78 m <sup>2</sup>
Chambre 1	12.39 m <sup>2</sup>
Chambre 2	13.25 m <sup>2</sup>
Chambre 3	10.13 m <sup>2</sup>
WC	2.34 m <sup>2</sup>
SdE	2.41 m <sup>2</sup>
SdB	4.48 m <sup>2</sup>
<b>TOTAL SURFACES HABITABLES</b>	<b>85.81 m<sup>2</sup></b>
Balcon	5.65 m <sup>2</sup>
Terrasse	16.71 m <sup>2</sup>
<b>TOTAL SURFACES EXTERIEURES</b>	<b>22.36 m<sup>2</sup></b>

Nota: La surface des placards est incluse dans celle des pièces attenantes

LEGENDE

F : Fenêtre	SS : Sèche-serviette
PF : Porte fenetre	GC : Garde corps
BC : Baie Coulissante	⊠ : Faux Plafond
VR : Volet roulant	▨ : Cloison Amovible
LV : Lave-vaisselle	
LL : Lave-ligne	
CU : Cuisson (plaques/four)	
R : Réfrigérateur	
TRI : Tri sélectif	
ETEL : Tableau électrique	
PL continu : Placards posés	
PL pointillé : Placards option TMA	
MTA : Module Thermique d'Appartement	

INDICE: 4

06 NOVEMBRE 2024

NOTA: Les surfaces, côtes, gaines, retombées, soffites et faux plafonds ainsi que l'emplacement des sanitaires ne sont pas tous figurés ou le sont à titre indicatif. Des modifications sont susceptibles d'être apportées à ce plan en fonction des impératifs administratifs, des contraintes techniques de conception et des tolérances d'exécution, tant en ce qui concerne les dimensions libres que les équipements et les réseaux divers, les appareillages sanitaires et électriques. Seuls seront fournis les équipements figurant sur le descriptif en annexe de l'acte de vente