

# POINCARE

- DIJON -  
Avenue Raymond Poincaré

T4

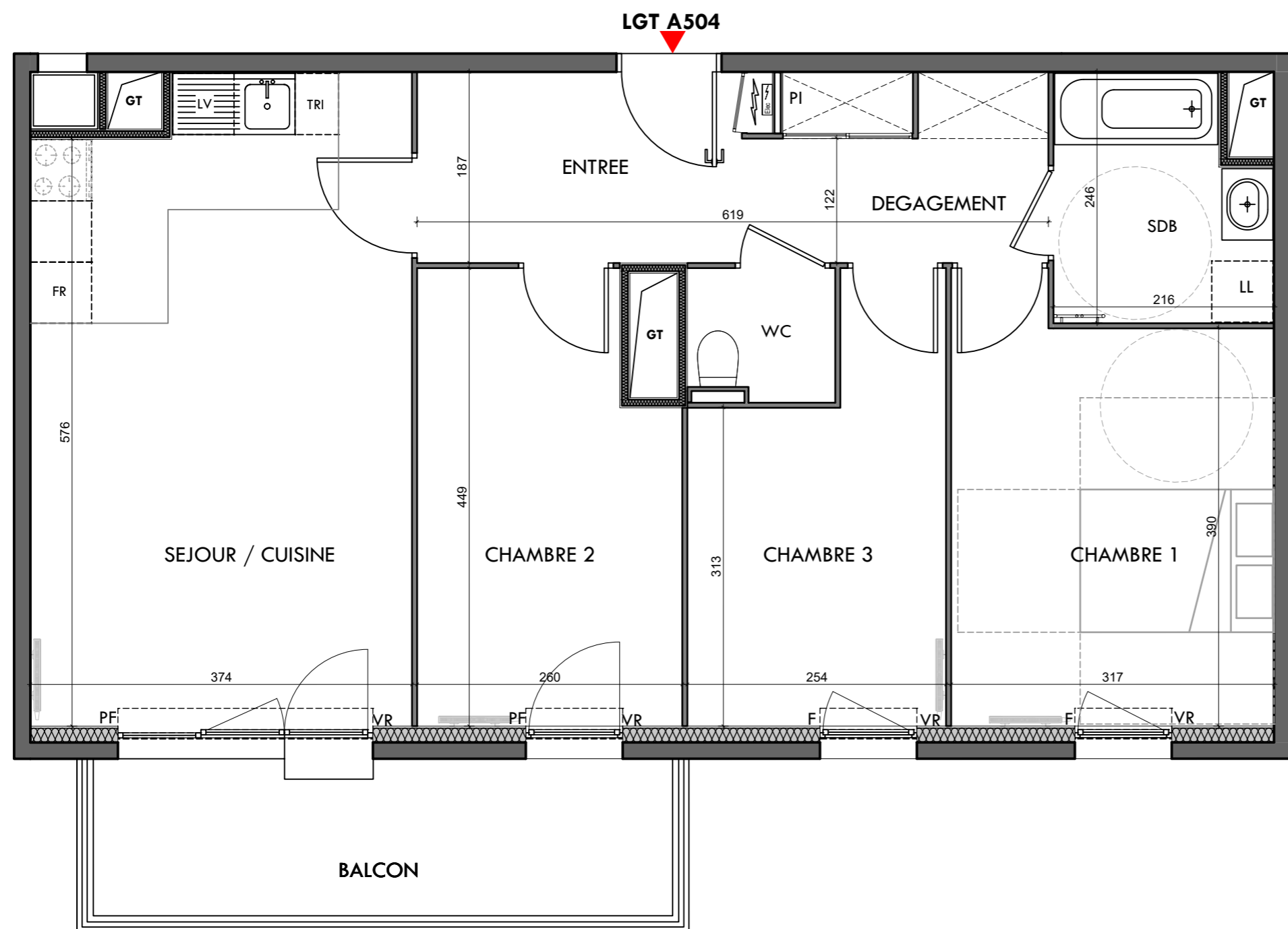
Lgt.: A504

5ème étage

ENTREE	6.01 m <sup>2</sup>
SEJOUR / CUISINE	23.09 m <sup>2</sup>
CHAMBRE 1	12.92 m <sup>2</sup>
CHAMBRE 2	10.88 m <sup>2</sup>
CHAMBRE 3	9.35 m <sup>2</sup>
DEGAGEMENT	5.20 m <sup>2</sup>
SDB	4.82 m <sup>2</sup>
WC	1.91 m <sup>2</sup>

SURFACE HABITABLE TOTALE 74.18 m<sup>2</sup>


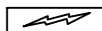





TERRASSE / BALCON 8.75 m<sup>2</sup>



1m.

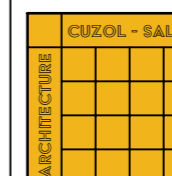
Les calepinages, surfaces, cotes, gaines, retombées, soffites et faux plafonds ainsi que l'emplacement des sanitaires ne sont pas tous figurés ou le sont à titre indicatif. Des modifications sont susceptibles d'être apportées à ce plan en fonction des impératifs administratifs, de contraintes techniques de conception ou de tolérances d'exécution, tant en ce qui concerne les dimensions libres que les équipements et réseaux divers, les appareillages sanitaires et électriques, ou encore les calepinages des sols et terrasses. Seuls seront fournis les équipements figurant sur le descriptif en annexe de l'acte de vente..



	Gaine Technique		Gaine Technique
	Soffite / faux-plafond		Placard
	Fenêtre		Volets Roulants
	Porte Fenêtre		

08/12/2022

INDICE: 02



AGENCE D'ARCHITECTURE  
SALA CUZOL

7 RUE DE LA PAIX  
21240 TALANT  
03.80.57.22.13  
sala.cuzol.architect@orange.fr