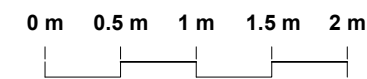


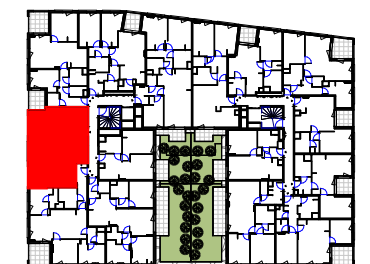
A104
T3
64.26 m²



- SUCY EN BRIE -
Place du marché / Rue Maurice Berteaux

3 PIECES - Bâtiment E
Appartement A104 - 1er étage

Pièce(s)	Surface
Séjour/cuisine	27.09 m ²
Chambre PMR	13.10 m ²
Chambre 1	9.76 m ²
Entrée	7.34 m ²
SDB	5.07 m ²
WC	1.90 m ²
SURFACE HABITABLE TOTALE	64.26 m²
Espace(s) extérieur(s) privatif(s)	
Balcon	5.54 m ²



- F Fenêtre
- PF Porte fenêtre
- VR Volets roulants
- BEC Ballon d'Eau Chaude
- Tableau électrique
- Gaine technique
- Soffites HSP 2.20m env.

21/04/23 INDICE : Ech :