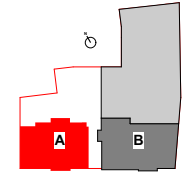


**TRIO ALTO**

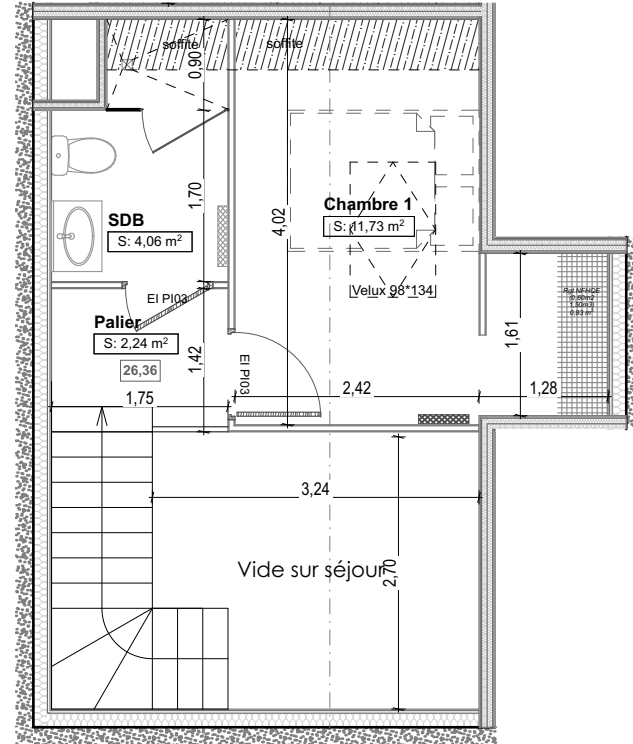
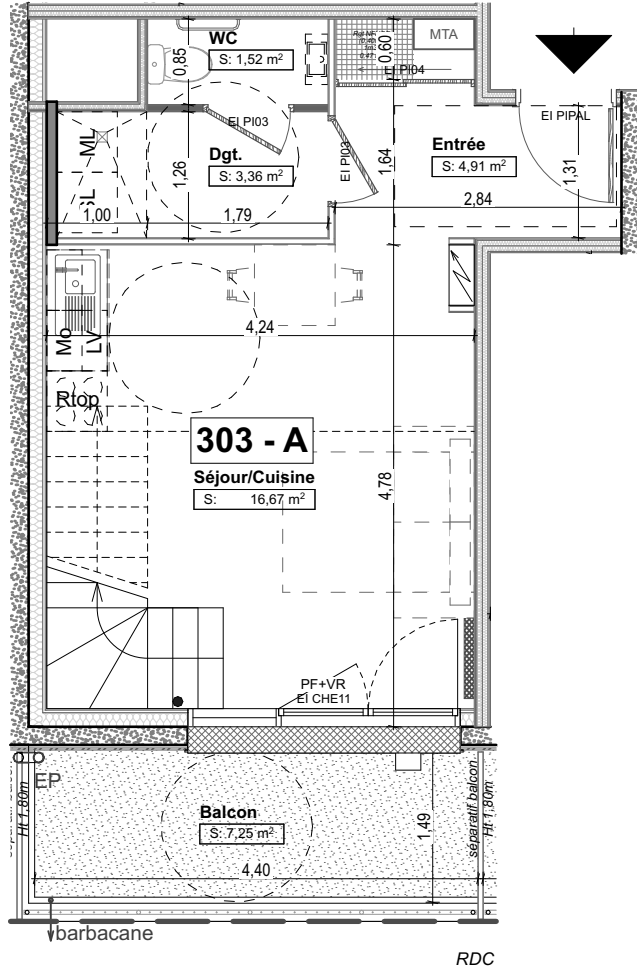
**AYTRE**  
Av. du Commandant Lisiack



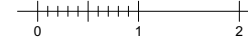
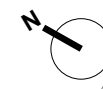
Repérage  
Plan de masse

**Bâtiment A - 303-A - R+3**  
2 pièces Duplex

Séjour/Cuisine	16,67 m <sup>2</sup>
Entrée	4,91 m <sup>2</sup>
Dgt.	3,36 m <sup>2</sup>
WC	1,52 m <sup>2</sup>
<b>SURFACE HABITABLE Rdc</b>	<b>26,46 m<sup>2</sup></b>
Chambre 1	11,73 m <sup>2</sup>
Palier	2,24 m <sup>2</sup>
SDB	4,06 m <sup>2</sup>
<b>SURFACE HABITABLE R+1</b>	<b>18,03 m<sup>2</sup></b>
<b>SURFACE HABITABLE TOTALE</b>	<b>44,49 m<sup>2</sup></b>
Balcon	7,25 m <sup>2</sup>



Etage



Repérage  
Plan de niveau



- |     |                         |     |                  |
|-----|-------------------------|-----|------------------|
| MTA | Module Chauffage        | PL  | Placard          |
|     | Gainé Technique         | VR  | Volets roulants  |
|     | Sofites : HSP 2.20 env. | ML  | Lave linge       |
| F   | Fenêtre                 | LV  | Lave vaisselle   |
| PF  | Porte Fenêtre           | TRI | Poubelles de tri |
|     | Tableau électrique      |     | Sèche-serviette  |
| R   | Réfrigérateur           |     | Coffrage tuyaux  |
|     | Radiateur               |     |                  |

JANVIER 2024

Indice F

Les surfaces, côtes, gaines, retombées, soffites et faux plafonds ainsi que l'emplacement des sanitaires ne sont pas tous figurés ou le sont à titre indicatif. Des modifications sont susceptibles d'être apportées à ce plan en fonction des impératifs administratifs, des contraintes techniques de conception et des tolérances d'exécution, tant en ce qui concerne les dimensions libres que les équipements et les réseaux divers, les appareillages sanitaires et électriques. Seuls seront fournis les équipements figurant sur le descriptif en annexe de l'acte de vente.