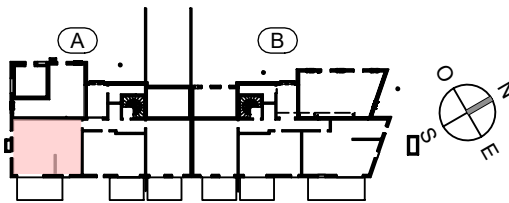


L'ÉVEIL
Vivre dans un parc, habiter la ville

OSTARA

PLAN DE
VENTE

RUE DES CARILLONS
74940 ANNECY



3 PIECES
HALL A - A02 - RDC

HALL / DEGT.	9.14 m ²
SEJOUR / CUISINE	23.89 m ²
CHAMBRE 1	11.84 m ²
CHAMBRE 2	10.03 m ²
SDB	4.79 m ²
WC	1.83 m ²
SURFACE TOTALE HABITABLE	61.52 m²
TERRASSE	18.00 m ²
JARDIN PRIVATIF	45.10 m ²
SURFACE TOTALE PRIVATIVE	124.62 m²

