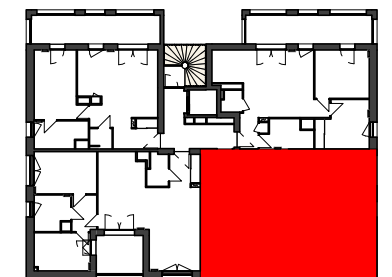


Entrée + PL	4.29 m <sup>2</sup>
Séjour - Cuisine	35.07 m <sup>2</sup>
Chambre 1	11.65 m <sup>2</sup>
Chambre 2	9.15 m <sup>2</sup>
WC	3.04 m <sup>2</sup>
SDB	5.39 m <sup>2</sup>
DGT	3.95 m <sup>2</sup>
<b>SHAB TOTAL</b>	<b>72.54 m<sup>2</sup></b>
Loggia	7.77 m <sup>2</sup>
<b>S. ANNEXES TOTAL</b>	<b>7.77 m<sup>2</sup></b>



**Légende**

	LV: Lave vaisselle	F: Fenêtre
	RF: Réfrigérateur	FOB: Fenêtre oscillo-battante
	LL: Lave Linge	PF: Porte fenêtre
	TRI: Espace tri	VRE: Volet roulant électrique
CH: Chaudière Individuelle	CUI: Plaque de cuisson	



Les surfaces, côtes, gaines, retombées, soffites et faux plafonds ainsi que l'emplacement des sanitaires ne sont pas tous figurés ou le sont à titre indicatif. Des modifications sont susceptibles d'être apportées à ce plan en fonction des impératifs administratifs, des contraintes techniques de conception et des tolérances d'exécution, tant en ce qui concerne les dimensions libres que les équipements et les réseaux divers, les appareillages sanitaires et électriques. Seuls seront fournis les équipements figurant sur le descriptif en annexe de l'acte de vente.