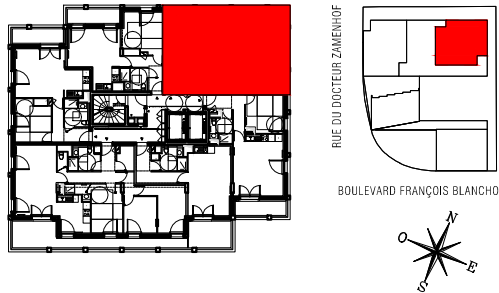
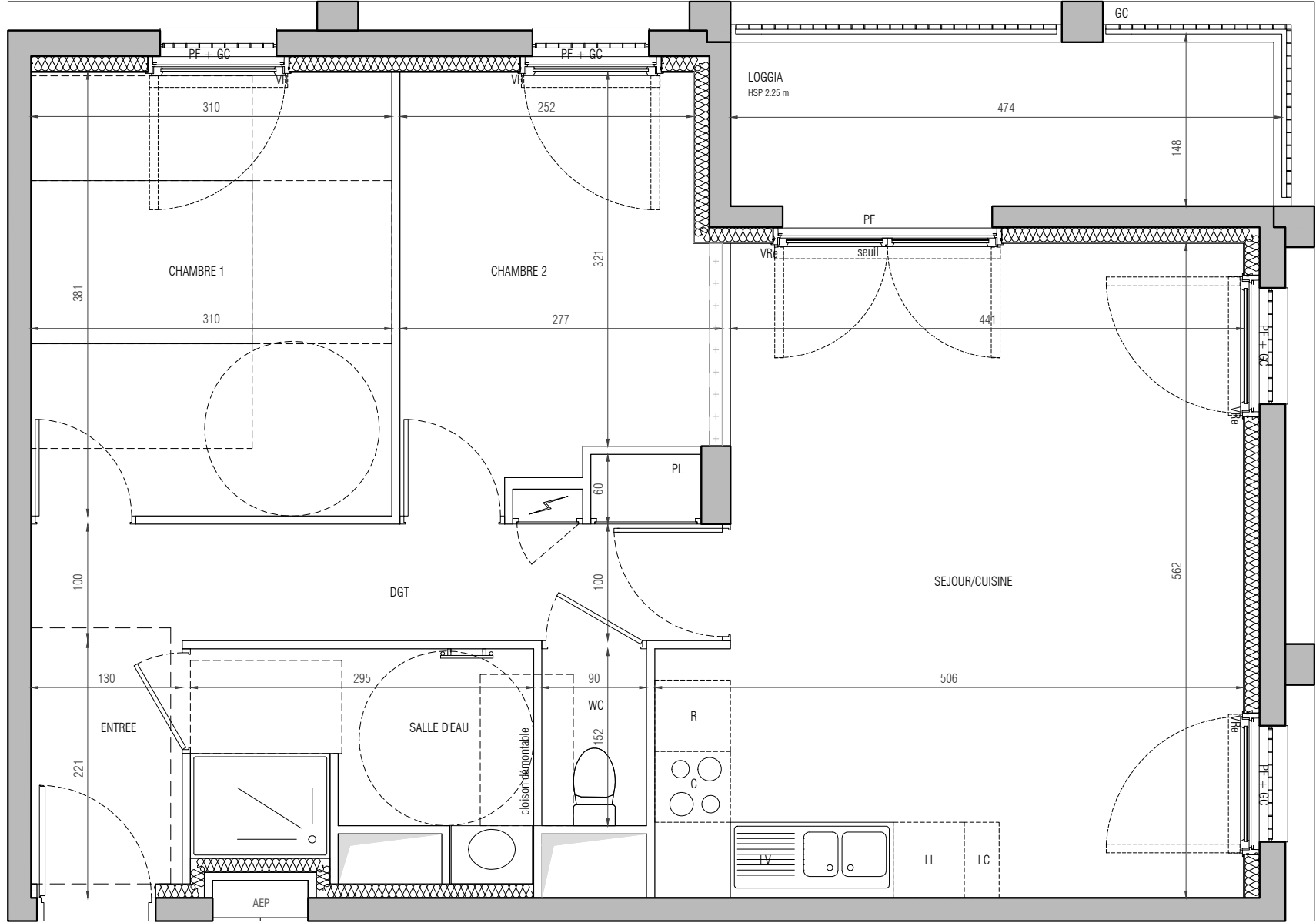


BOULEVARD FRANÇOIS BLANCHO
44000 NANTES



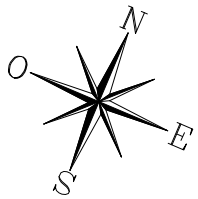
BATIMENT B
APPARTEMENT DE 3 PIÈCES
n° B1201 au 12ème étage



N° B 1201

ENTREE	2.84 m ²
DEGAGEMENT + PL	6.51 m ²
SEJOUR/CUISINE	26.17 m ²
CHAMBRE 1	11.81 m ²
CHAMBRE 2	9.25 m ²
SALLE D'EAU	5.13 m ²
WC	1.36 m ²
SURFACE TOTALE HABITABLE	63.07 m²
LOGGIA	6.99 m ²

LEGENDE				
FE	Fenêtre	☰	Sèche Serviette	
PF	Porte Fenêtre	⌋	R	Réfrigérateur
VRe	Volet Roulant électrique	⌋	LV	Lave Vaisselle
VR	Volet Roulant	⌋	LL	Lave Linge
GC	Garde-corps	⌋	C	Cuisson
☐	Faux plafond	⌋	LC	Linéaire complémentaire
⚡	Tableau électrique			
PL	Placard			



Indice 01 AVRIL 2021

Echelle : 0 50 100 200cm

architectes babin + renaud

Les surfaces, cotes, gaines, retombées, soffites et faux-plafonds ainsi que l'emplacement des sanitaires ne sont pas tous figurés ou le sont à titre indicatif. Des modifications sont susceptibles d'être apportées à ce plan en fonction des impératifs administratifs, des contraintes techniques de conception et des tolérances d'exécution, tant en ce qui concerne les dimensions libres que les équipements, les menuiseries et les réseaux divers, les appareillages sanitaires et électriques. Seuls seront fournis les équipements figurants sur le descriptif en annexe de l'acte de vente.