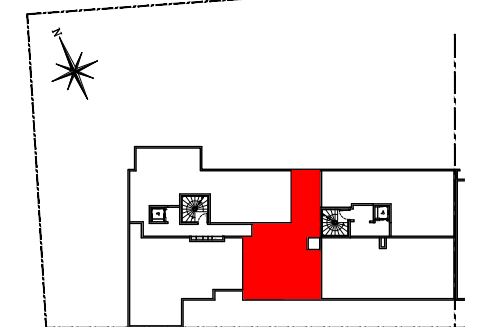


- Saint-Ouen-sur-Seine -
Rue Vincent Palaric

3 PIECES - A42
4eme Etage - Cage A

ENTREE	6.89 m ²
SEJOUR / CUISINE	28.99 m ²
SALLE DE BAIN	5.27 m ²
CHAMBRE 1	13.72 m ²
CHAMBRE 2	12.83 m ²
WC	3.11 m ²
DRESSING	4.54 m ²
SURFACE HABITABLE TOTALE	75.59 m²
TERRASSE	2.43 m ²



Gaine Technique	LV	Lave-vaisselle
Faux-plafond / Retombée	FR	Frigot
Soffites	CUI	Cuisson
F	TRI	TRI Sélectif
PF	PI	Placard
GTL	VR	Volets roulants
Sèche serviette	VB	Volets Battants
LV	Robinet de puisage	

OCT 2021

INDICE : EXE

Les surfaces, côtes, gaines, retombées, soffites et faux plafonds ainsi que l'emplacement des sanitaires ne sont pas tous figurés ou le sont à titre indicatif. Des modifications sont susceptibles d'être apportées à ce plan en fonction des impératifs administratifs, des contraintes techniques de conception et des tolérances d'exécution, tant en ce qui concerne les dimensions libres que les équipements et les réseaux divers, les appareillages sanitaires et électriques. Seuls seront fournis les équipements figurant sur le descriptif en annexe de l'acte de vente.