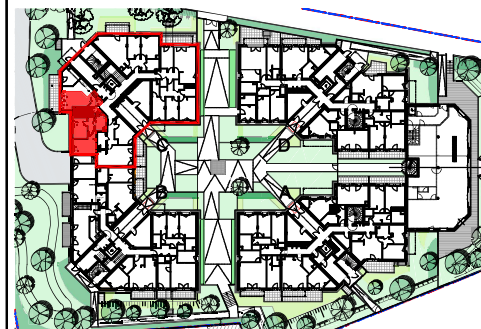


# Résidence du Bois des Metz

Rue du Petit Robinson / Rue Albert Calmette  
78350 JOUY-EN-JOSAS



TYPE	HALL	N°	NIVEAU
4 PIECES	C	C 04	RDJ - RDC

### TABLEAU DES SURFACES

Entrée	6.38 m <sup>2</sup>	Salle d'eau	4.90 m <sup>2</sup>
Séjour / Cuisine	33.41 m <sup>2</sup>	Dégagement 1	3.00 m <sup>2</sup>
Chambre 1	14.43 m <sup>2</sup>	Dégagement 2	2.67 m <sup>2</sup>
Chambre 2	10.87 m <sup>2</sup>	Rangement	0.96 m <sup>2</sup>
Chambre 3	21.66 m <sup>2</sup>	Dressing	2.35 m <sup>2</sup>
Salle de bain	5.67 m <sup>2</sup>		

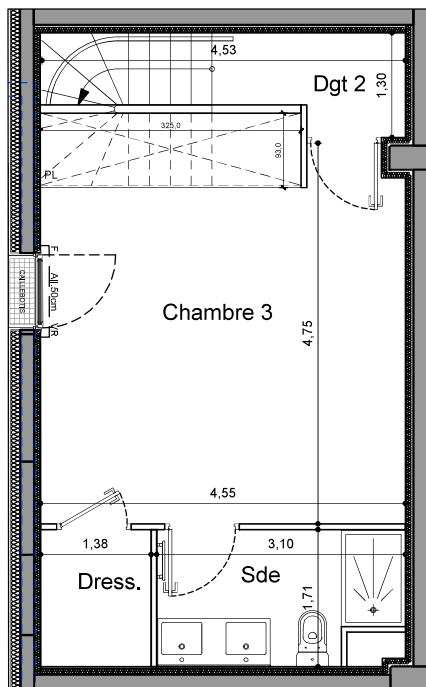
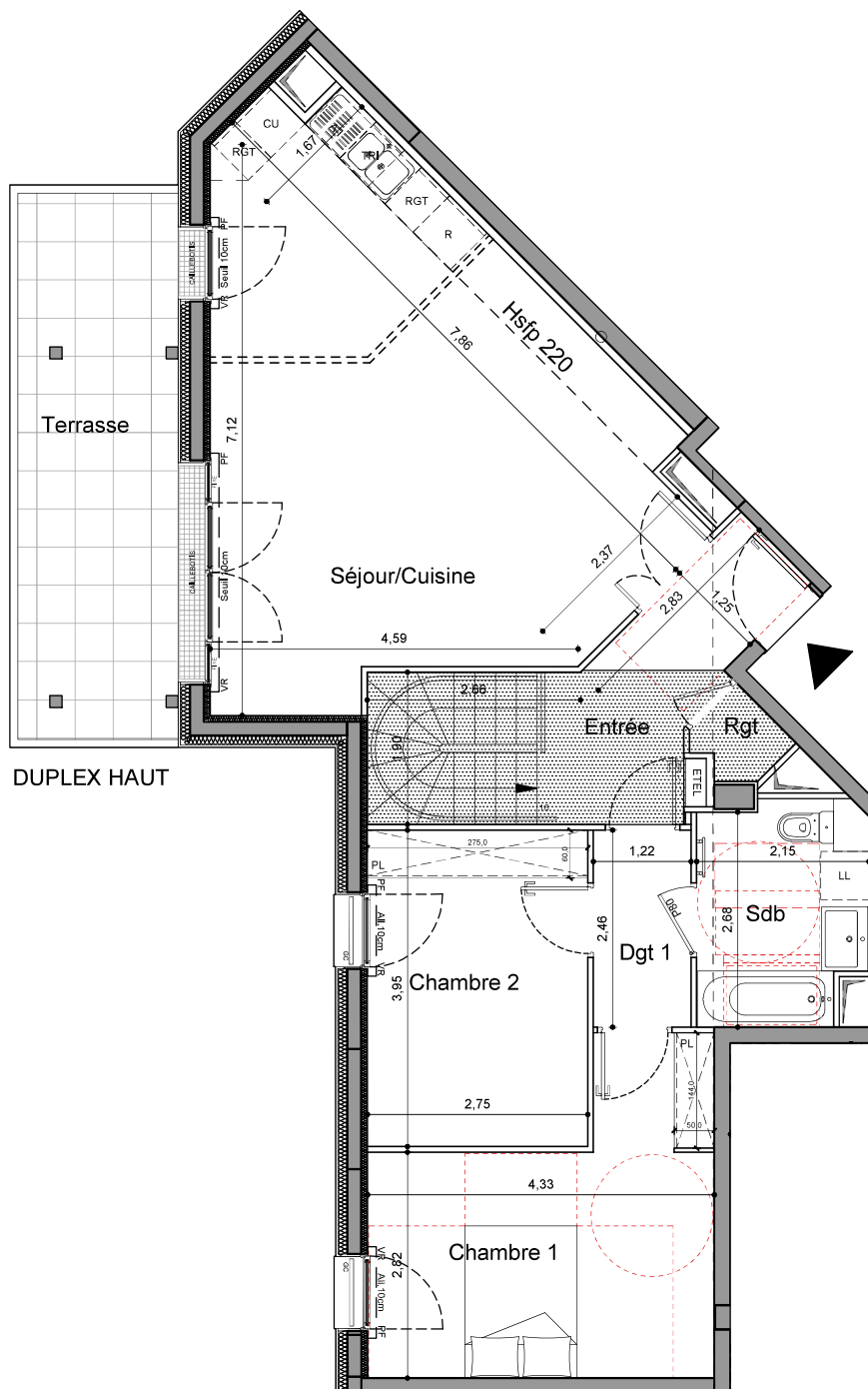
SURFACE TOTALE HABITABLE 106.30 m<sup>2</sup>

### SURFACE EXTERIEURE

Terrasse 13.44 m<sup>2</sup>

### LÉGENDE

F	Fenêtre	☰	Sèche-serviette
PF	Porte - Fenêtre	LL	Lave-linge
VR	Volet roulant	LV	Lave-vaisselle
All.	Allège	CU	Cuisson
GC	Garde corps	TRI	Tri des déchets
■	Soffite/Faux-plafond	R	Réfrigérateur
ETEL	Tableau électrique	RGT	Rangement
■	Placard		



DUPLEX BAS

DUPLEX HAUT



ÉCHELLE GRAPHIQUE

NOTA: Des modifications sont susceptibles d'être apportées à ce plan en fonction des contraintes de réalisation, des nécessités techniques, réglementaires ou administratives, tant en ce qui concerne les dimensions libres, les éléments d'équipement et les réseaux divers. Les surfaces indiquées sont approximatives et les surfaces de placards sont induites dans celles des pièces attenantes. Les retombées, faux-plafond, ainsi que l'emplacement des équipements sont figurés à titre indicatif. Les surfaces habitables sont conformes au décret du 23 Mars 1997 (Art. 4.1)

20 oct. 2022

INDICE 0