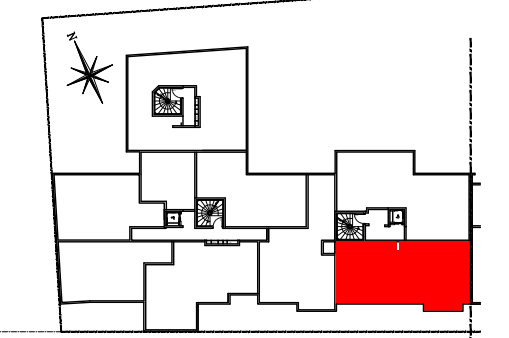




- Saint-Ouen-sur-Seine -  
Rue Vincent Palaric

4 PIECES - C22  
2eme Etage - Cage C

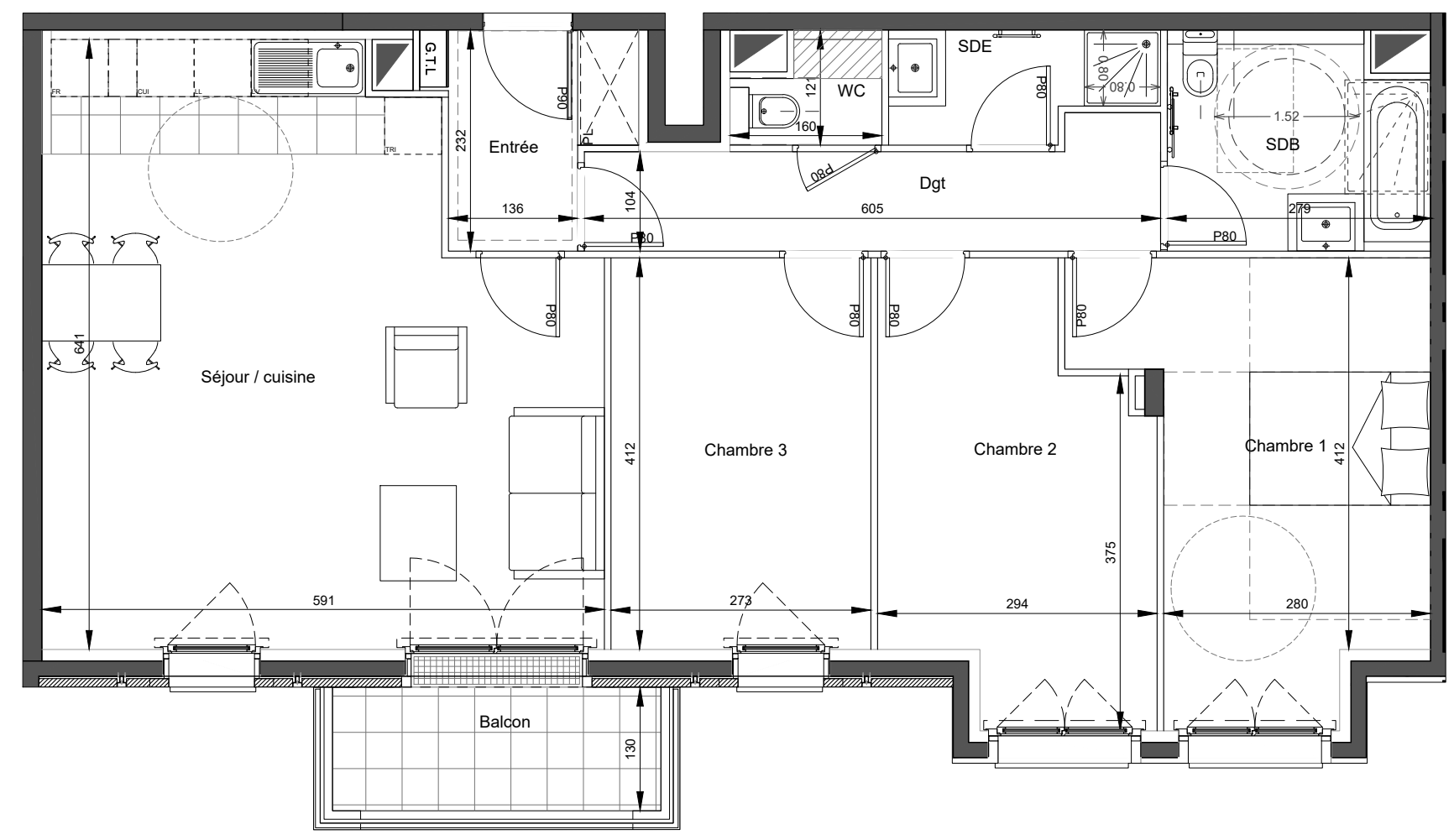
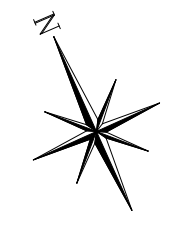
ENTREE	3.93 m <sup>2</sup>
SEJOUR / CUISINE	33.36 m <sup>2</sup>
CHAMBRE 1	14.33 m <sup>2</sup>
CHAMBRE 2	12.26 m <sup>2</sup>
CHAMBRE 3	11.24 m <sup>2</sup>
DEGAGEMENT	6.73 m <sup>2</sup>
SALLE DE BAIN	6.06 m <sup>2</sup>
SALLE D'EAU	3.02 m <sup>2</sup>
WC	1.59 m <sup>2</sup>
<b>SURFACE HABITABLE TOTALE</b>	<b>92.52 m<sup>2</sup></b>
BALCON	4.48 m <sup>2</sup>



	Gaine Technique	LV	Lave-vaisselle
	Faux-plafond / Retombée	FR	Frigot
	Soffites	CUI	Cuisson
F	Fenêtre	TRI	TRI Sélectif
PF	Porte Fenêtre	PI	Placard
GTL	Tableau électrique	VR	Volets roulants
	Sèche serviette	VB	Volets Battants
LV	Lave-Linge		Robinet de puisage

OCT 2021

INDICE : EXE



Les surfaces, côtes, gaines, retombées, soffites et faux plafonds ainsi que l'emplacement des sanitaires ne sont pas tous figurés ou le sont à titre indicatif. Des modifications sont susceptibles d'être apportées à ce plan en fonction des impératifs administratifs, des contraintes techniques de conception et des tolérances d'exécution, tant en ce qui concerne les dimensions libres que les équipements et les réseaux divers, les appareillages sanitaires et électriques. Seuls seront fournis les équipements figurant sur le descriptif en annexe de l'acte de vente.