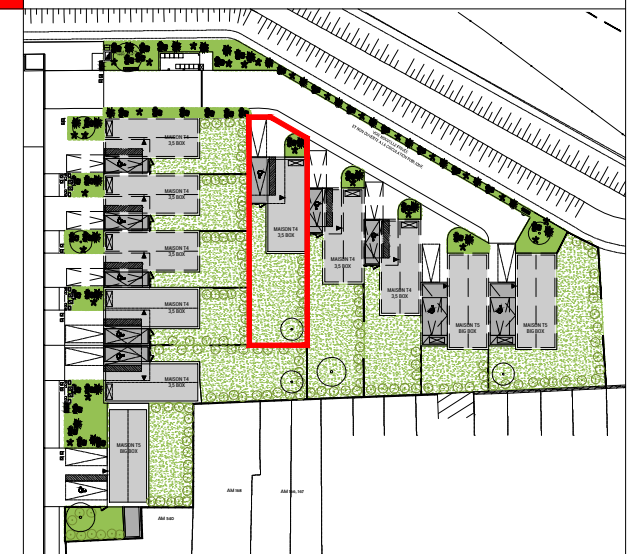


PLAN RDC



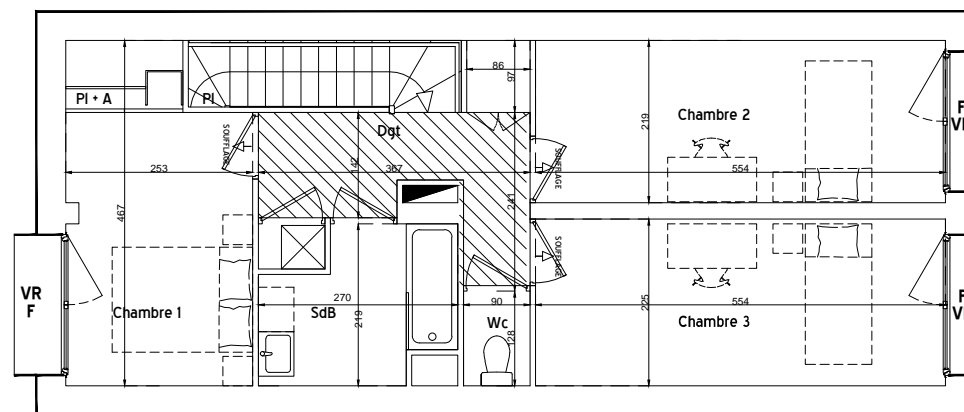
LOT 17  
T4 3.5 BOX

PIÈCE SURFACE






| PIÈCE          | SURFACE                   |
|----------------|---------------------------|
| Entrée         | 3.9                       |
| Wc / Buanderie | 2.8                       |
| Séjour/Cuisine | 25.5                      |
| Chambre 1      | 10.8                      |
| Chambre 2      | 12.1                      |
| Chambre 3      | 12.5                      |
| Dgt            | 6.4                       |
| SdB            | 4.9                       |
| Wc             | 1.2                       |
| SdE            | 4.3                       |
| <b>TOTAL</b>   | <b>84.4 M<sup>2</sup></b> |

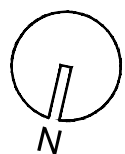
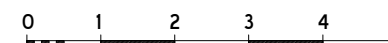
SURFACES ANNEXES

|                               |       |
|-------------------------------|-------|
| Abri                          | 2.4   |
| Jardin                        | 109.9 |
| Jardin sur rue +stationnement | 57.4  |



PLAN ETAGE

-  Faux plafond technique surbaissé
-  Caillebotis métallique
-  Hse inf 1.80m
- CH** CHAUFFAGE
- F** FENETRE
- FF** FENETRE FIXE
- PF** PORTE FENETRE
- PP** PORTE PLEINE
- PEV** PORTE D'ENTREE VITREE
- VR** VOLET ROULANT
- PI+A** PLACARD AMENAGE
- PI+P** PLACARD + PENDERIE
-  Boîte aux lettres
-  EMPLACEMENT POUBELLE

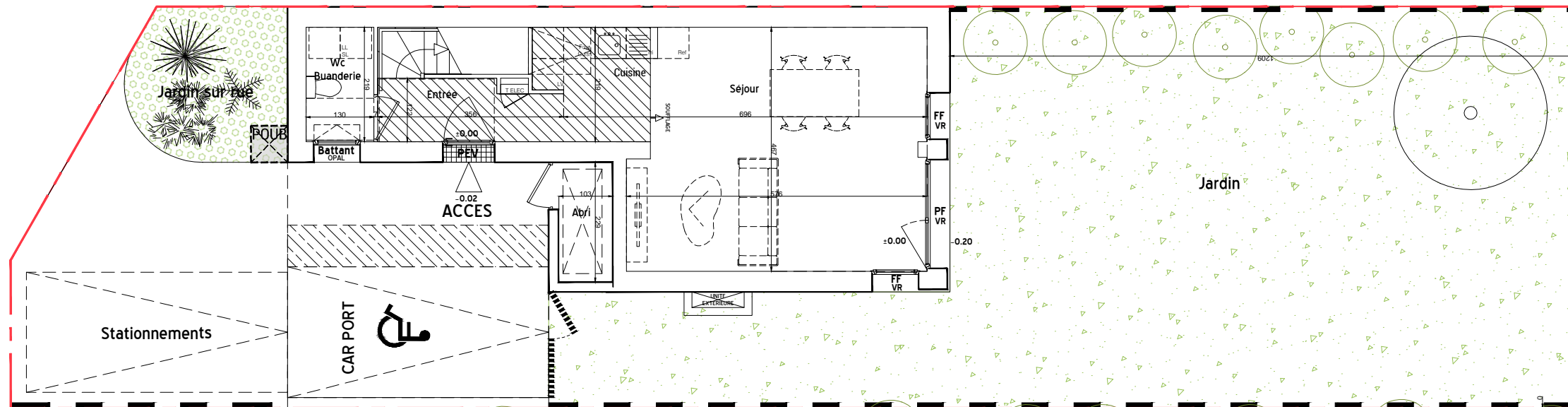


NOTA : le présent plan pourra subir des adaptations dimensionnelles, techniques et d'organisation, afin de répondre aux contraintes induites par les études détaillées d'exécution.  
Les poutres, poteaux, soffites et faux plafonds ne sont placés qu'à titre indicatif et sont susceptible d'évoluer suite aux études d'exécution.  
Les éléments de mobilier, les plans de travail ne sont placés qu'à titre indicatif.

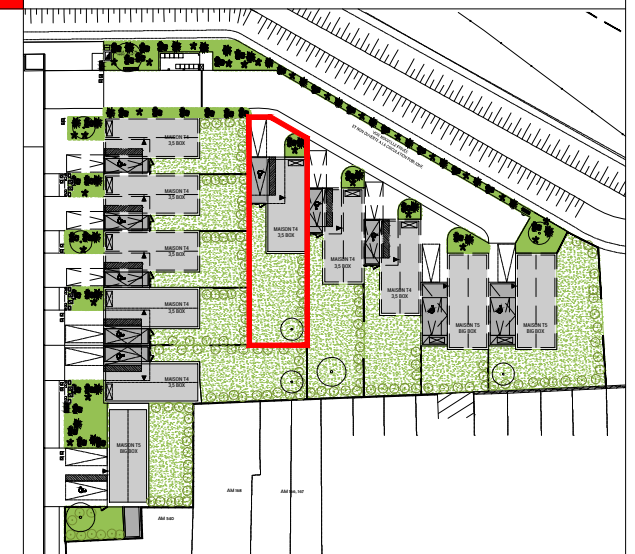
ARCHITECTE



**GREEN PARK**  
ZAC PETIT QUEVILLY VILLAGE  
ILOTS V6BIS V7



PLAN RDC



LOT 17  
T4 3.5 BOX

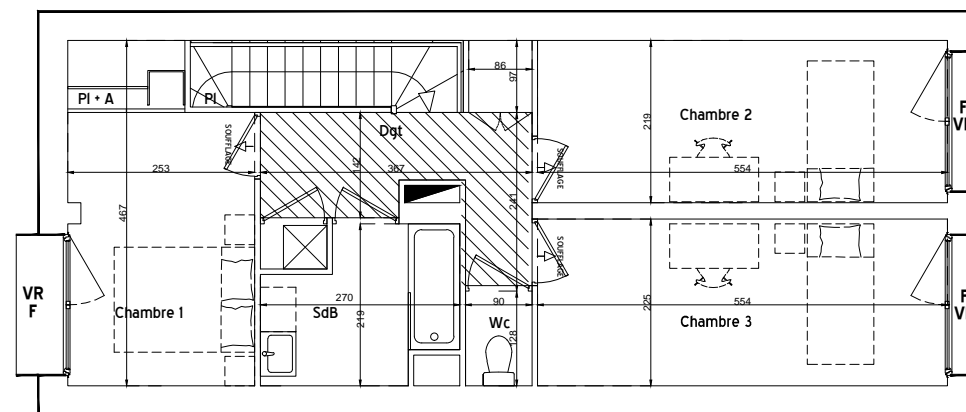
PIECE SURFACE

| PIECE          | SURFACE |
|----------------|---------|
| Entree         | 3.9     |
| Wc / Buanderie | 2.8     |
| Sejour/Cuisine | 30.0    |
| Chambre 1      | 10.8    |
| Chambre 2      | 12.1    |
| Chambre 3      | 12.5    |
| Dgt            | 6.4     |
| SdB            | 4.9     |
| Wc             | 1.2     |

TOTAL 84.6 M<sup>2</sup>

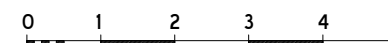
SURFACES ANNEXES

|                               |       |
|-------------------------------|-------|
| Abri                          | 2.4   |
| Jardin                        | 109.9 |
| Jardin sur rue +stationnement | 57.4  |



PLAN ETAGE

- Faux plafond technique surbaissé
- Caillebotis métallique
- Hse inf 1.80m
- CH** CHAUFFAGE
- F** FENETRE
- FF** FENETRE FIXE
- PF** PORTE FENETRE
- PP** PORTE PLEINE
- PEV** PORTE D'ENTREE VITREE
- VR** VOLET ROULANT
- PI+A** PLACARD AMENAGE
- PI+P** PLACARD + PENDERIE
- Boite aux lettres
- EMPLACEMENT POUBELLE



NOTA : le présent plan pourra subir des adaptations dimensionnelles, techniques et d'organisation, afin de répondre aux contraintes induites par les études détaillées d'exécution.  
Les poutres, poteaux, soffites et faux plafonds ne sont placés qu'à titre indicatif et sont susceptible d'évoluer suite aux études d'exécution.  
Les éléments de mobilier, les plans de travail ne sont placés qu'à titre indicatif.

ARCHITECTE

