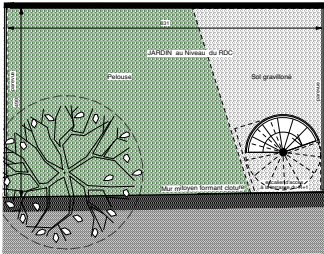
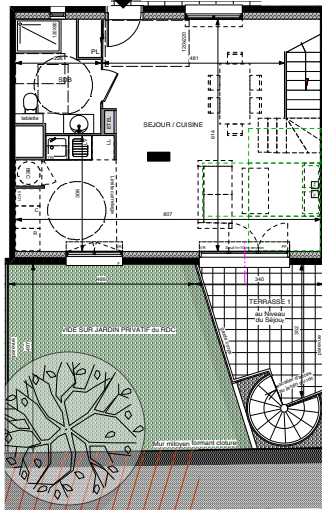




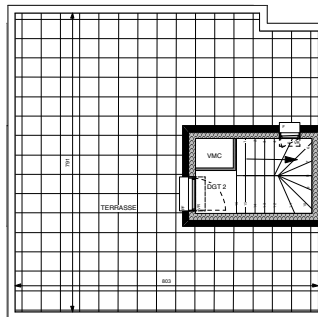
Rez de chaussée



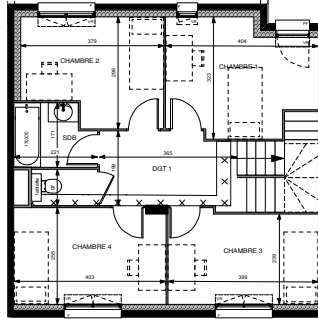
1er étage



3ème étage

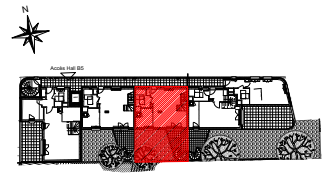


2ème étage



LOT B
Rue du 11 Novembre / Boulevard Gallieni

Maison 5 Pièces triplex
Cage B5 - 13



SEJOUR / CUISINE	39,40 m ²
CHAMBRE 1	11,00 m ²
CHAMBRE 2	10,00 m ²
CHAMBRE 3	9,70 m ²
CHAMBRE 4	10,00 m ²
SALLE DE BAIN	3,30 m ²
SALLE D'EAU	5,70 m ²
WC	1,40 m ²
DEGAGEMENT 1	6,90 m ²
DEGAGEMENT 2	1,20 m ²
SURFACE TOTALE HABITABLE	98,60 m²
BALCON	1,60 m ²
TERRASSE 1	9,30 m ²
TERRASSE 2	52,00 m ²
JARDIN	28,00 m ²
SURFACES ANNEXES	90,90 m²

LEGENDE

	Prise RJ 45		R Réfrigérateur
	VR Volet Roulant		LV Lave Vaisselle
	Soffite / faux plafond		LL Lave Linge
	ETEL Esp. techn. elect. du lgt		C Cuisson
	PL Placard		TRI Tri selectif

Indice : A PLANS DE VENTE PROVISOIRES Novembre 2024



SAS URBANITA ARCHITECTURE
75 avenue Niel - 75017 Paris

