



Bâtiment B

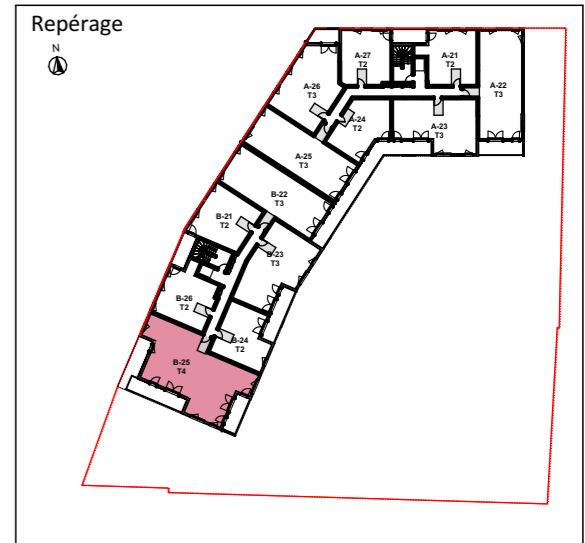
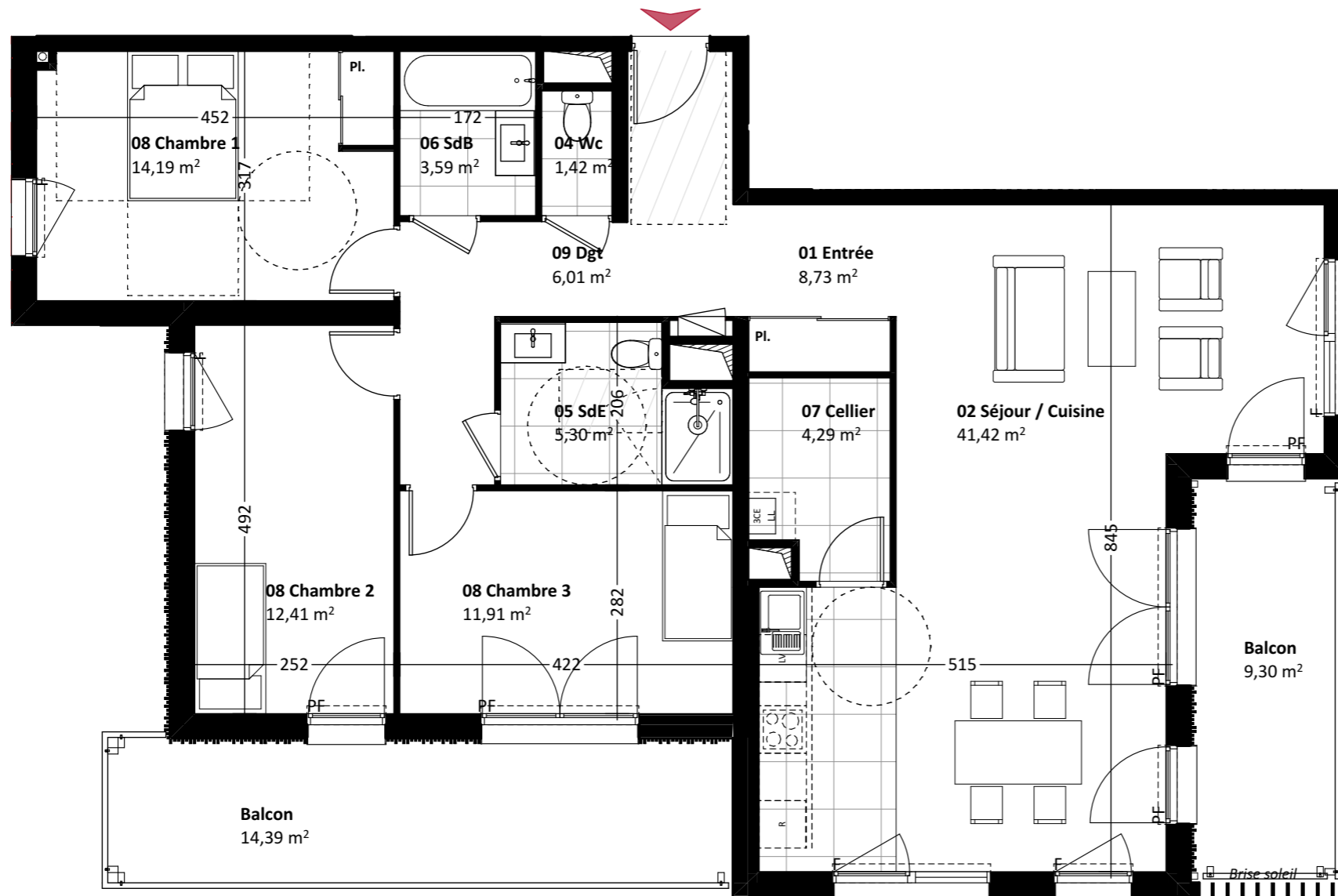
Logement B-25

Etage R+2

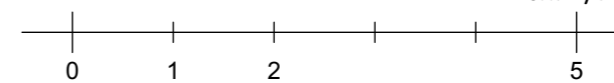
Type T4

Surfaces habitables

01 Entrée	8,73
02 Séjour / Cuisine	41,42
04 Wc	1,42
05 SdE	5,30
06 SdB	3,59
07 Cellier	4,29
08 Chambre 1	14,19
08 Chambre 2	12,41
08 Chambre 3	11,91
09 Dgt	6,01
Total	109,27 m²
Balcon	23,69



Ech. 1/75



NOTA :

Le présent plan pourra subir des adaptations dimensionnelles, techniques et d'organisations, afin de répondre aux contraintes induites par les études détaillées d'exécution. Les surfaces et hauteurs indiquées sont approximatives. Les poutres, poteaux, soffites et faux plafonds n'apparaissent pas sur le présent plan. Les éléments de mobilier, meubles et plans de travail ne sont placés qu'à titre indicatif.

Légende

F : Fenêtre

PF : Porte fenêtre



Marche

Faux-plafond