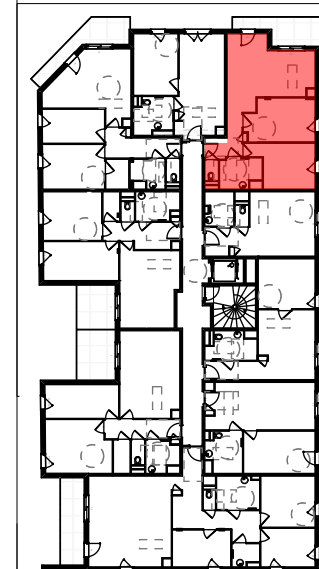


LYON
RUE BELLECOMBE

3 PIECES
BÂTIMENT S - **208** - 2ème etage

CHAMBRE 1	12,86m2
CHAMBRE 2	11,5m2
ENTREE	4,93m2
SDB	5,19m2
SEJOUR/CUISINE	22,13m2
WC	1,21m2
SURFACE TOTALE	57,83m2
BALCON	7,7m2



LEGENDE

- MLV : Lave Vaisselle
- MLL : Lave Linge
- CU : Cuisinière
- REF : Réfrigérateur
- PL : Placard
- GTL : Gaine Technique Logement
- SE : Seuil
- ** : Cylindre A2P** + Serrure 5 pts
- Sofites HSP 2.20 env.
- PF : Porte Fenêtre
- F : Fenêtre
- VR : Volet Roulant
- VRe : Volet Roulant électrique
- FI : Châssis Fixe
- PV : Pare Vue
- Gcm: Garde de corps métallique
- Gcv: Garde de corps en verre
- all : allège maçonnée
- * : Serrure 5 points

24 / 05 / 2023

INDICE 1

ATELIER(S)
ALFONSO FEMIA



ATELIER(S) ALFONSO FEMIA

55 RUE DES PETITES ÉCURIES 75010 PARIS, FRANCE/ T +33 1 42 46 28 94
VIA CADOLINI 32/38 20137 MILANO, ITALIA/ T +39 02 54 01 97 01
VIA INTERIANO 3/11 16124 GENOVA, ITALIA/ T +39 010 54 00 95

Les surfaces, côtes, gaines, retombées, soffites et faux plafonds ainsi que l'emplacement des sanitaires ne sont pas tous figurés ou le sont à titre indicatif. Des modifications sont susceptibles d'être apportées à ce plan en fonction des impératifs administratifs, des contraintes techniques de conception et des tolérances d'exécution, tant en ce qui concerne les dimensions libres que les équipements et les réseaux divers, les appareillages sanitaires et électriques. Seuls seront fournis les équipements figurant sur le descriptif en annexe de l'acte de vente.