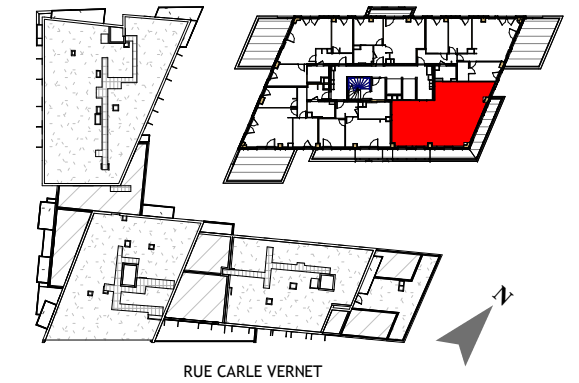


NIVEAU 13
BATIMENT D

1304 T4

| | |
|----------------------------------|----------------------------|
| SEJOUR/CUISINE | 28.14 m ² |
| CH1 | 14.13 m ² |
| CH2 | 11.39 m ² |
| CH3 | 10.81 m ² |
| ENTREE | 7.00 m ² |
| SDB | 5.49 m ² |
| SALLE D'EAU | 3.77 m ² |
| SURFACE HABITABLE TOTALE | 80.73 m² |
| BALCON | 25.45 m ² |
| SURFACE EXTERIEURE TOTALE | 25.45 m² |

NOTA : La surface des placards est incluse dans la surface des pièces attenantes

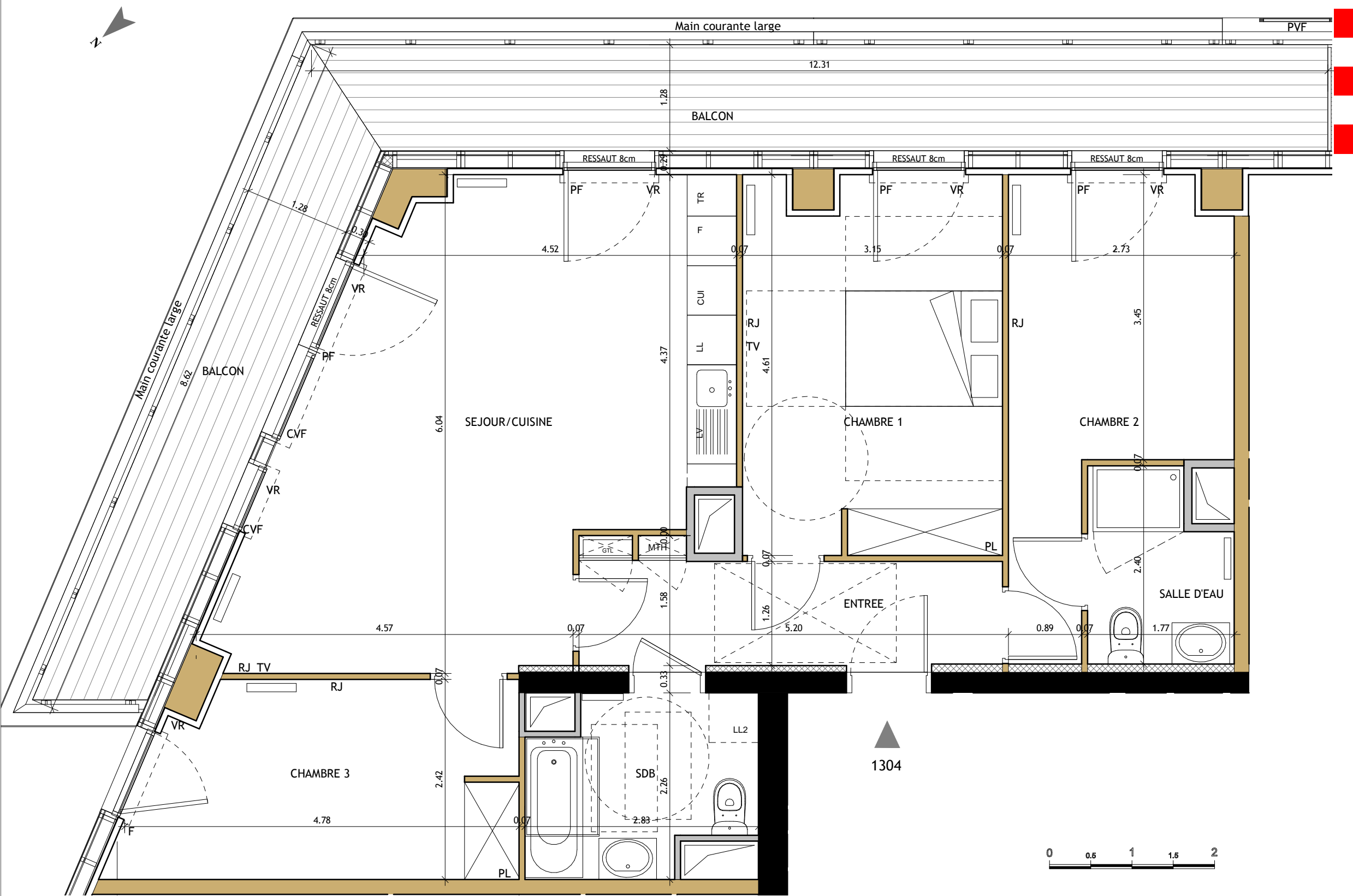


LEGENDE :

| | |
|----------------------------|---------------------------|
| F : Fenêtre | R : Réfrigérateur |
| PF : Porte Fenêtre | LV : Lave Vaiselle |
| CVF : Châssis Vitré Fixe | LL : Lave Linge |
| VR : Volets roulants | C : Cuisson |
| GC : Garde-corps | PL : Placard |
| Gaine Technique | EV : Evier |
| Faux-plafond : HSP 2.25m | ETEL : Tableau électrique |
| Radiateur | PVF : Panneau vitré fixe |
| Sèche Serviette | TV : Prise TV |
| LL : Evacuation lave linge | RJ : Prise Télécom |

MAI 2019

INDICE : C



NOTA : Les surfaces, cotes, gaines, retombées, soffites et faux plafonds ainsi que l'emplacement des sanitaires ne sont pas tous figurés ou le sont à titre indicatif. Des modifications sont susceptibles d'être apportées à ce plan en fonction des impératifs administratifs, des contraintes techniques de conception et des tolérances d'exécution, tant en ce qui concerne les dimensions libres que les équipements et les réseaux divers, les appareillages sanitaires et électriques. Seuls seront fournis les équipements figurant sur le descriptif en annexe de l'acte de vente.