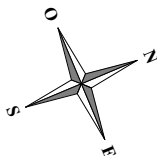
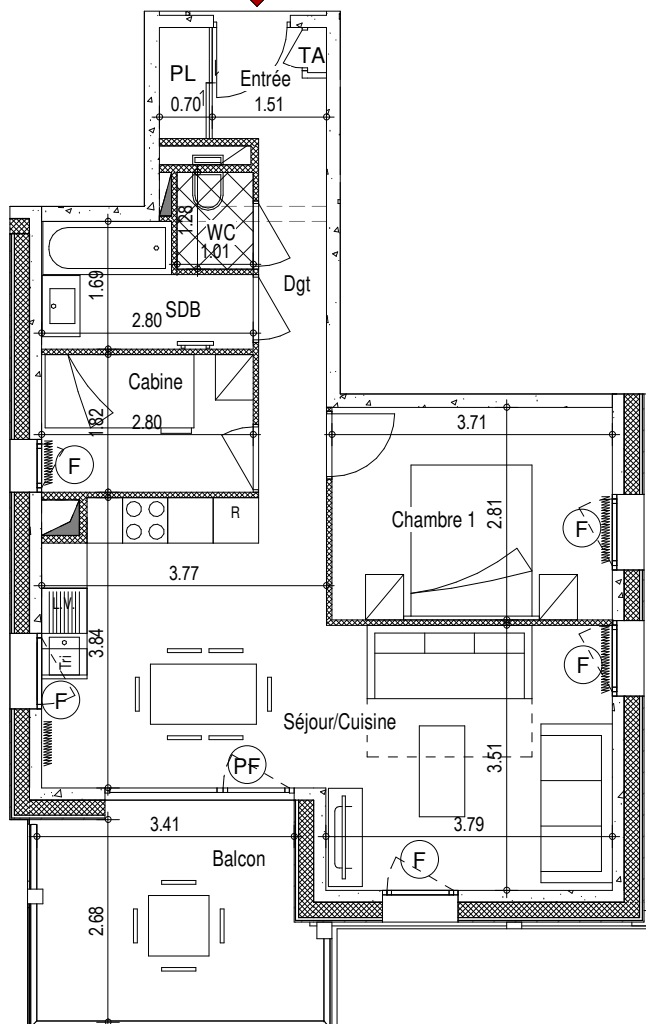


B32



NOTA :

Les surfaces, cotes, gaines, soffites et faux-plafonds ainsi que l'emplacement des sanitaires ne sont pas tous figurés ou le sont à titre indicatif. Des modifications sont susceptibles d'être apportées à ce plan en fonction des impératifs administratifs, des contraintes techniques de conception et des tolérances d'exécution, tant en ce qui concerne les dimensions libres que les équipements et les réseaux divers. Les appareillages sanitaires et électriques. Seuls seront fournis les équipements figurant sur le descriptif en annexe à l'acte de vente.

## Les Loges Blanches

- LES DEUX ALPES -  
Avenue de la Muzelle

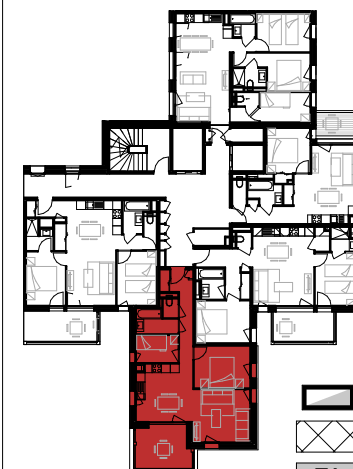
**B32 - T3C**

Montée B - 3<sup>ème</sup> étage

Entrée	3.08 m <sup>2</sup>
Séjour/Cuisine	27.38 m <sup>2</sup>
Dgt	4.23 m <sup>2</sup>
Chambre 1	10.43 m <sup>2</sup>
Cabine	5.10 m <sup>2</sup>
SDB	3.97 m <sup>2</sup>
WC	1.29 m <sup>2</sup>

**SURFACE HABITABLE** 55.48 m<sup>2</sup>

Balcon 8.23 m<sup>2</sup>



Montée B

PF : Porte-fenêtre

F : Fenêtre

V : Velux

PL : Placard

: Gaine technique

: Faux-plafond ou soffite

: TA : Tableau abonné

: Emprise au sol Ht < 1.80m

27.07.2021

INDICE : E