

- VENCE -

Avenue Rhin Danube  
Avenue Henri Giraud

4 PIECES  
Bâtiment C\_ C36 - R+3

Séjour Cuisine	24,01
Chambre 1	14,88
Chambre 2	13,78
Chambre 3	11,97
Entrée + PL	11,23
Sde	6,36
Sde 2	3,44
Wc	1,63
<b>Surface habitable totale</b>	<b>87,30 m<sup>2</sup></b>
Terrasse	25,55

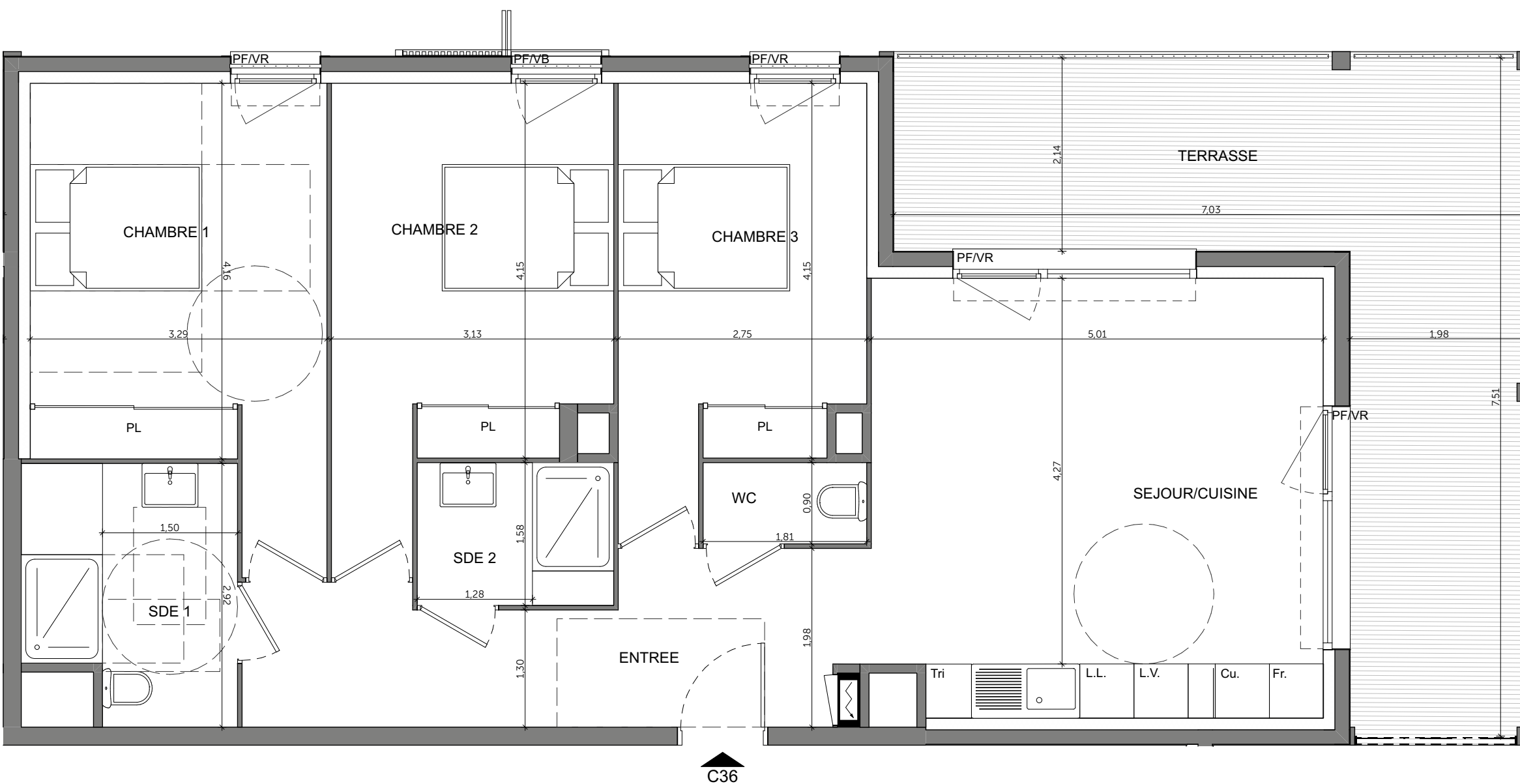


Gaine Technique	Placard
Soffites : HSP	Volets roulants
Fenêtre	Volets battants
Porte fenêtre	Ballon d'eau chaude
Tableau électrique	

25/02/2021

Indice

**FEVRIERCARRE**  
architectes



Les surfaces, cotes, gaines, retombées, soffites et faux plafonds ainsi que l'emplacement des sanitaires ne sont pas tous figurés ou le sont à titre indicatif. Des modifications sont susceptibles d'être apportées à ce plan en fonction des impératifs administratifs, des contraintes techniques de conception et des tolérances d'exécution, tant en ce qui concerne les dimensions libres que les équipements et les réseaux divers, les appareillages sanitaires et électriques. Seuls seront fournis les équipements figurant sur le descriptif en annexe de l'acte de vente.