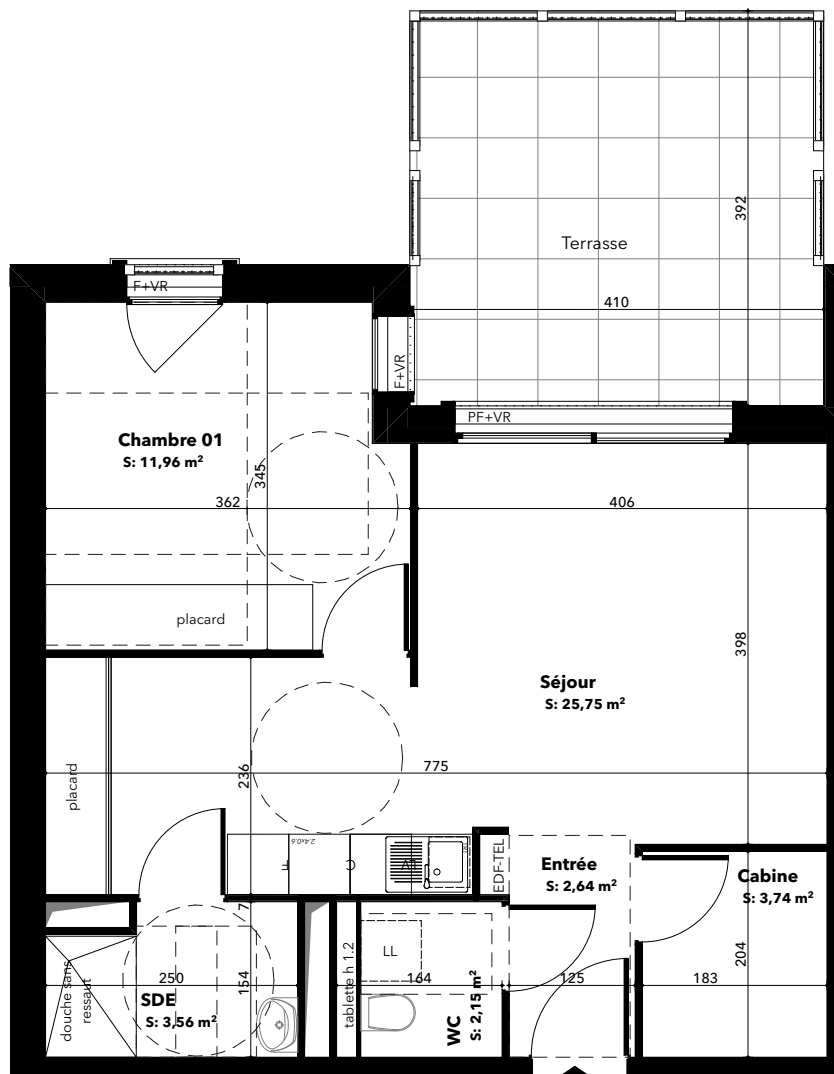
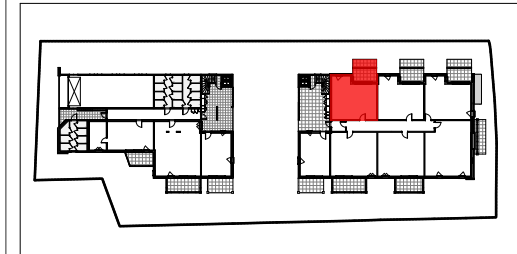


65170 SAINT-LARY SOULAN
AVENUE DES THERMES



2 PIECES C	
Bâtiment B - B 004- RDC	
Séjour	25,75
Chambre 01	11,96
Cabine	3,74
SDE	3,56
Entrée	2,64
WC	2,15
Total	49,80 m²
Terrasse	16,08



- Gaine technique
- F Fenêtre
- F+VR Fenêtre + volet roulant
- PF+VR Porte-fenêtre + volet roulant
- PL Placard
- TL-EDL Tableau électrique
- Sofites: HSP 2.20 env.
- Conduit de cheminée

MARS 2024

Indice A

Les suraces, côtes, gaines, retombées, soffites et faux plafonds ainsi que l'emplacement des sanitaires ne sont pas tous figurés ou le sont à titre indicatif. Des modifications sont susceptibles d'être apportées à ce plan en fonction des impératifs administratifs, des contraintes techniques de conception et des tolérances d'exécution, tant en ce qui concerne les dimensions libres que les équipements et les réseaux divers, les appareillages sanitaires et électriques. Seuls seront fournis les équipements figurant sur le descriptif en annexe de l'acte de vente.