

Repérage  
Plan de masse

**Bâtiment A - 306-A - R+3**  
**3 pièces Duplex**

Séjour/Cuisine	30,88 m <sup>2</sup>
Entrée	3,63 m <sup>2</sup>
Cellier	3,18 m <sup>2</sup>
WC1	1,49 m <sup>2</sup>
<b>SURFACE HABITABLE Rdc</b>	<b>39,18 m<sup>2</sup></b>
Chambre 1	11,35 m <sup>2</sup>
Chambre 2	10,88 m <sup>2</sup>
Palier	4,22 m <sup>2</sup>
SDB	4,62 m <sup>2</sup>
<b>SURFACE HABITABLE R+1</b>	<b>31,07 m<sup>2</sup></b>
<b>SURFACE HABITABLE TOTALE</b>	<b>70,25 m<sup>2</sup></b>
Balcon	9,20 m <sup>2</sup>

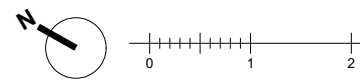
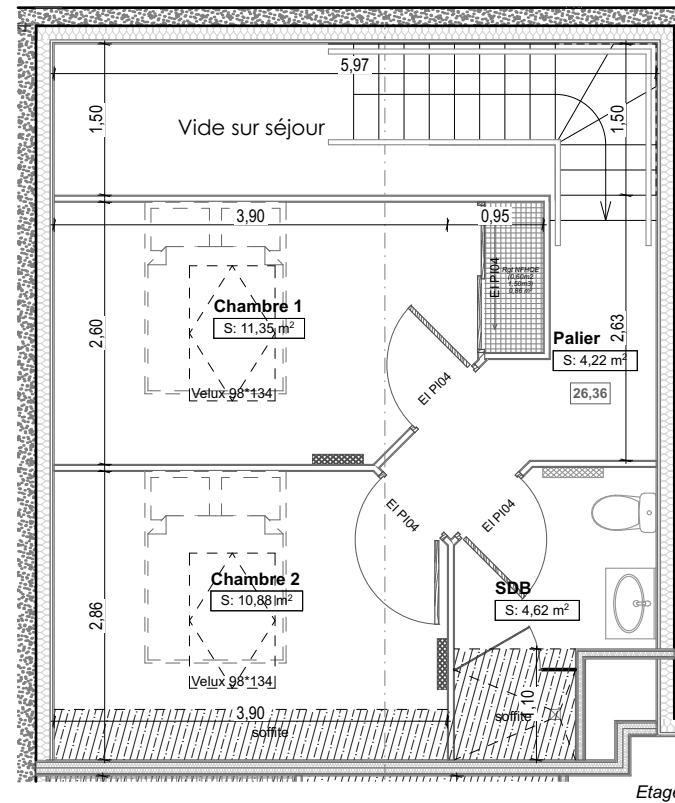
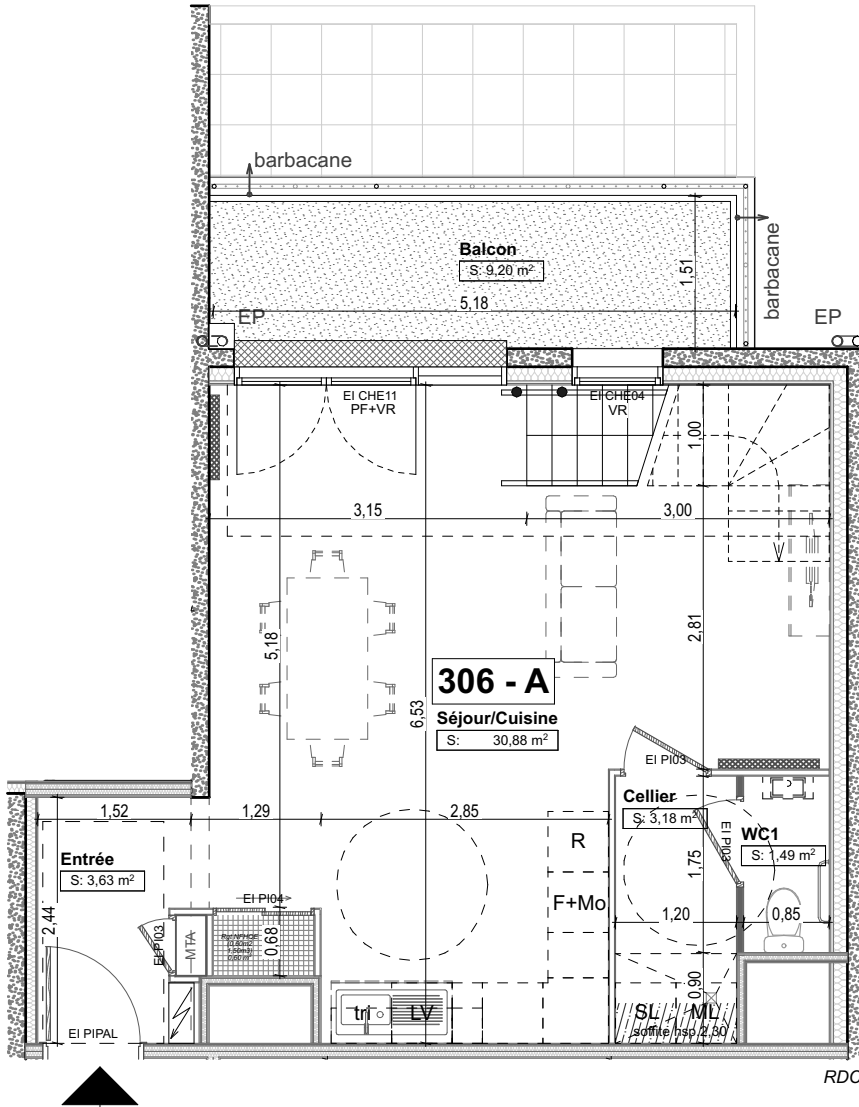
Repérage  
Plan de niveau



- MTA Module Chauffage
- Gain Technique PL Placard
- Sofites : HSP 2.20 env. VR Volets roulants
- F Fenêtre ML Lave linge
- PF Porte Fenêtre LV Lave vaisselle
- Tableau électrique TRI Poubelles de tri
- R Réfrigérateur Sèche-serviette
- Radiateur Coffrage tuyaux

JANVIER 2024

Indice F



Les surfaces, côtes, gaines, retombées, soffites et faux plafonds ainsi que l'emplacement des sanitaires ne sont pas tous figurés ou le sont à titre indicatif. Des modifications sont susceptibles d'être apportées à ce plan en fonction des impératifs administratifs, des contraintes techniques de conception et des tolérances d'exécution, tant en ce qui concerne les dimensions libres que les équipements et les réseaux divers, les appareillages sanitaires et électriques. Seuls seront fournis les équipements figurant sur le descriptif en annexe de l'acte de vente.