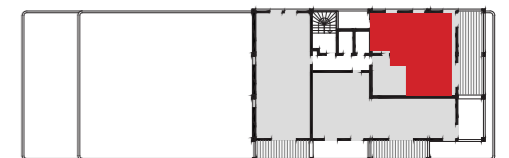


SMART' SEILLE ODYSSEE
IMMEUBLE EO

- MARSEILLE -
RUE MOURANCHON
13015 MARSEILLE

TYPE : 3 PIÈCES 13ÈME ÉTAGE	D131
Séjour Chambre 1 Chambre 2 SDB Dépagement	20.64m² 13.45m² 11.70m² 8.26m² 5.46m²
TOTAL SURFACE HABITABLE	
59.50M²	
Terrasse 1 Terrasse 2	8.16m² 12.01m²



LÉGENDE

F	Fenêtre	P+F	Plaques + four
PF	Porte-fenêtre	LL	Lave linge
GC	Garde Corps	LV	Lave vaisselle
VC	Volet coulissant	EV	Evier
VRE	Volet roulant électrique	F	Frigo
HSFP	Hauteur sous faux-plafond	E	Element

Gaine technique
Tableau électrique
Hauteur sous-plafond des pièces principales sauf mention particulière : 2,50m

DATE : 28/10/2025

INDICE : G



MOA Architecture
140 rue Sainte
13007 Marseille

www.moa-architecture.com

Les surfaces, côtes, gaines, retombées, soffites et faux plafonds ainsi que l'emplacement des sanitaires ne sont pas tous figurés ou le sont à titre indicatif. Des modifications sont susceptibles d'être apportées à ce plan en fonction des impératifs administratifs, des contraintes techniques de conception et des tolérances d'exécution, tant en ce qui concerne les dimensions libres que les équipements et les réseaux divers, les appareillages sanitaires et électriques. Seuls seront fournis les équipements figurant sur le descriptif en annexe de l'acte de vente.

Echelle 1/75
0 0.5 1m