

CONSTRUCTION D'UN IMMEUBLE DE  
30 LOGEMENTS ET DE COMMERCES

**- ELEGANCE LOIRE -**

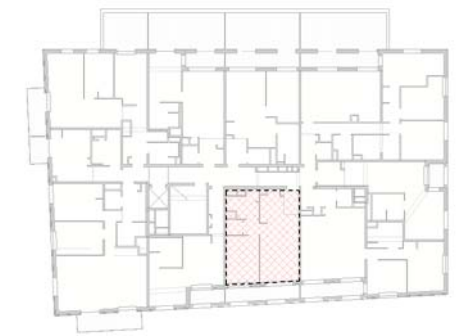
HAUT DE LA RUE NATIONALE  
ÎLOT SUD-OUEST

**Appt.109** 2 pièces - 1er étage

entrée	2.86 m <sup>2</sup>
séjour/cuisine	23.44 m <sup>2</sup>
chambre+ PL.	11.61 m <sup>2</sup>
SDE	5.18 m <sup>2</sup>
WC	1.88 m <sup>2</sup>
DGT.	1.75 m <sup>2</sup>

SURFACE HABITABLE TOTALE **46.72 m<sup>2</sup>**

loggia **7.61 m<sup>2</sup>**



LEGENDE

Gaine Technique	PL. Placard
Soffites : HSP 2.20 env.	VRE Volets roulants élec.
F Fenêtre	OB Oscillo-battant
PF Porte-fenêtre	P Persiennes
Tableau électrique	MTA Module thermique

DATE : le 18/02/25

INDICE : 1



**SEURA**  
ARCHITECTES-URBANISTES

69 rue de la Fontaine au Roi 75011 PARIS  
<http://www.seura.fr/>