



## Bâtiment A

### Logement A-32

Etage R+3

Type T3

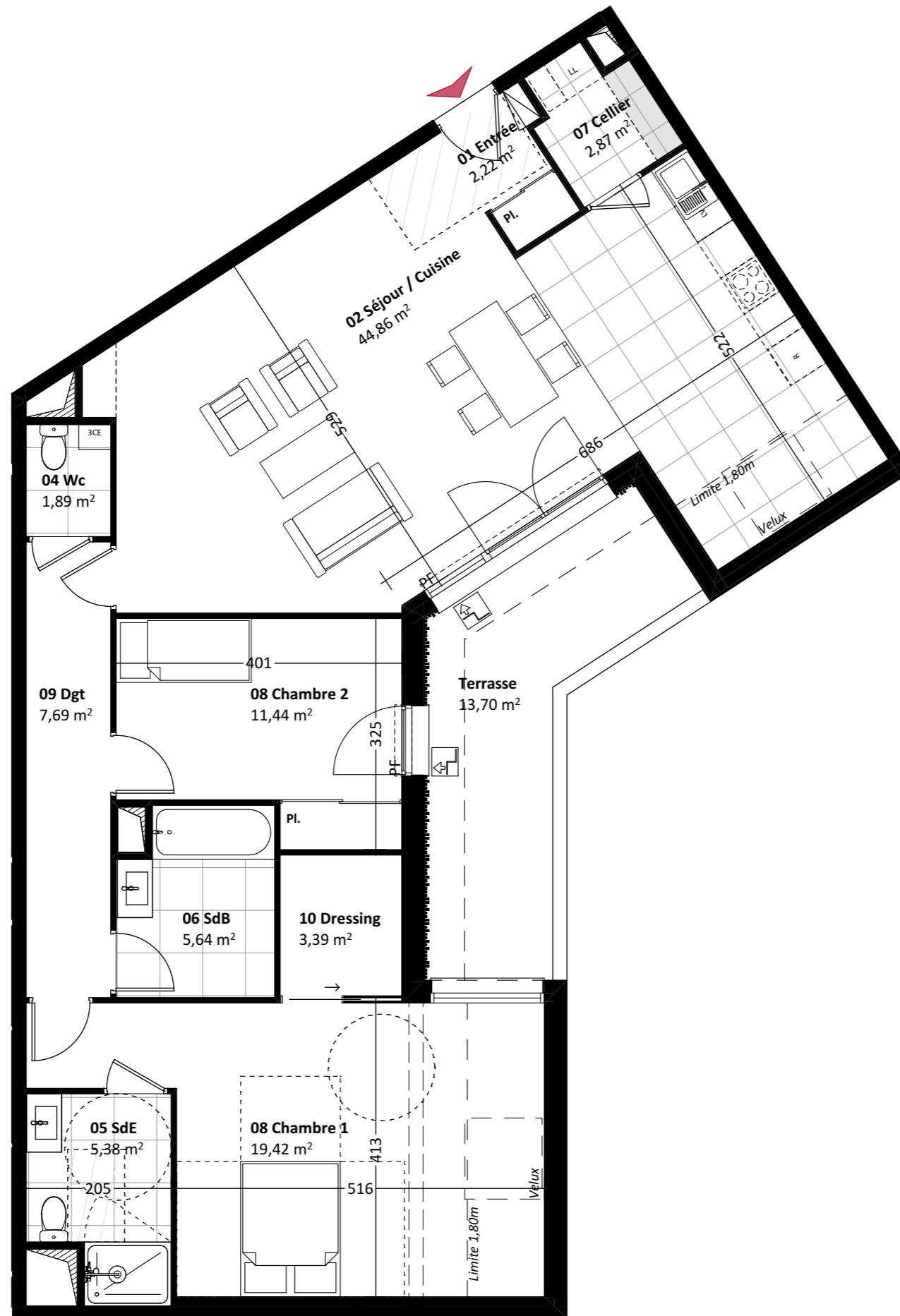
#### Surfaces habitables

01 Entrée	2,22
02 Séjour / Cuisine	44,86
04 Wc	1,89
05 SdE	5,38
06 SdB	5,64
07 Cellier	2,87
08 Chambre 1	19,42
08 Chambre 2	11,44
09 Dgt	7,69
10 Dressing	3,39

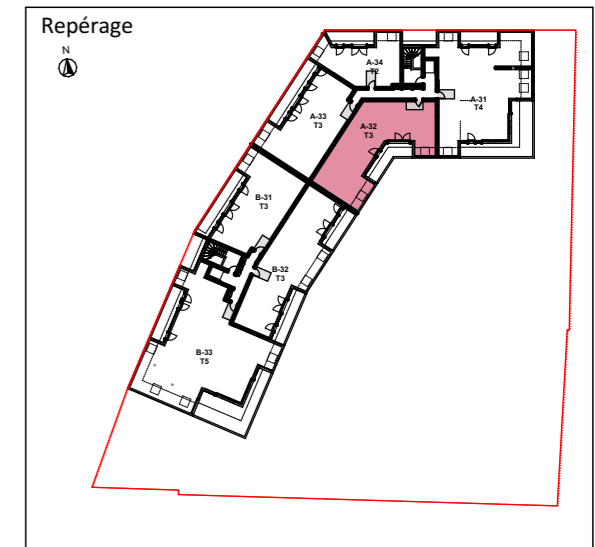
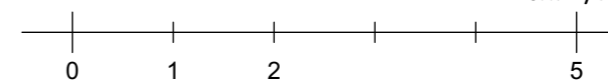
**104,80 m<sup>2</sup>**

Surface sous 1,80m<sup>2</sup> 7,56

Terrasse 13,70



Ech. 1/75



#### Légende

F : Fenêtre



Marche

PF : Porte fenêtre



Faux-plafond

**NOTA :**

Le présent plan pourra subir des adaptations dimensionnelles, techniques et d'organisations, afin de répondre aux contraintes induites par les études détaillées d'exécution. Les surfaces et hauteurs indiquées sont approximatives. Les poutres, poteaux, soffites et faux plafonds n'apparaissent pas sur le présent plan. Les éléments de mobilier, meubles et plans de travail ne sont placés qu'à titre indicatif.