

DRAVEIL
75, boulevard du Général de Gaulle

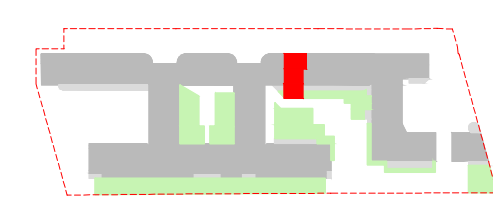
4 PIECES DUPLEX

| | | |
|--------|------------|--------------------|
| BAT. B | B008 - 1/3 | RDC / JARDIN |
| | | PARTIE REHABILITEE |

| | |
|--------------------------|----------------------------|
| SEJOUR | 24.29 m ² |
| CUISINE | 6.90 m ² |
| SDB | 5.80 m ² |
| ENTREE | 6.92 m ² |
| CHAMBRE 1 | 12.41 m ² |
| CHAMBRE 2 | 10.34 m ² |
| CHAMBRE 3 | 9.01 m ² |
| SDB | 2.86 m ² |
| DGT | 4.10 m ² |
| WC | 1.07 m ² |
| SURFACE HABITABLE | 83.70 m² |

| | |
|---------------------------|----------------------------|
| TERRASSE 1 | 10.94 m ² |
| TERRASSE 2 | 5.54 m ² |
| JARDIN | 10.77 m ² |
| SURFACE EXTERIEURE | 27.25 m² |

SURFACE ANNEXE 35.89 m²



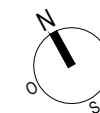
LEGENDE

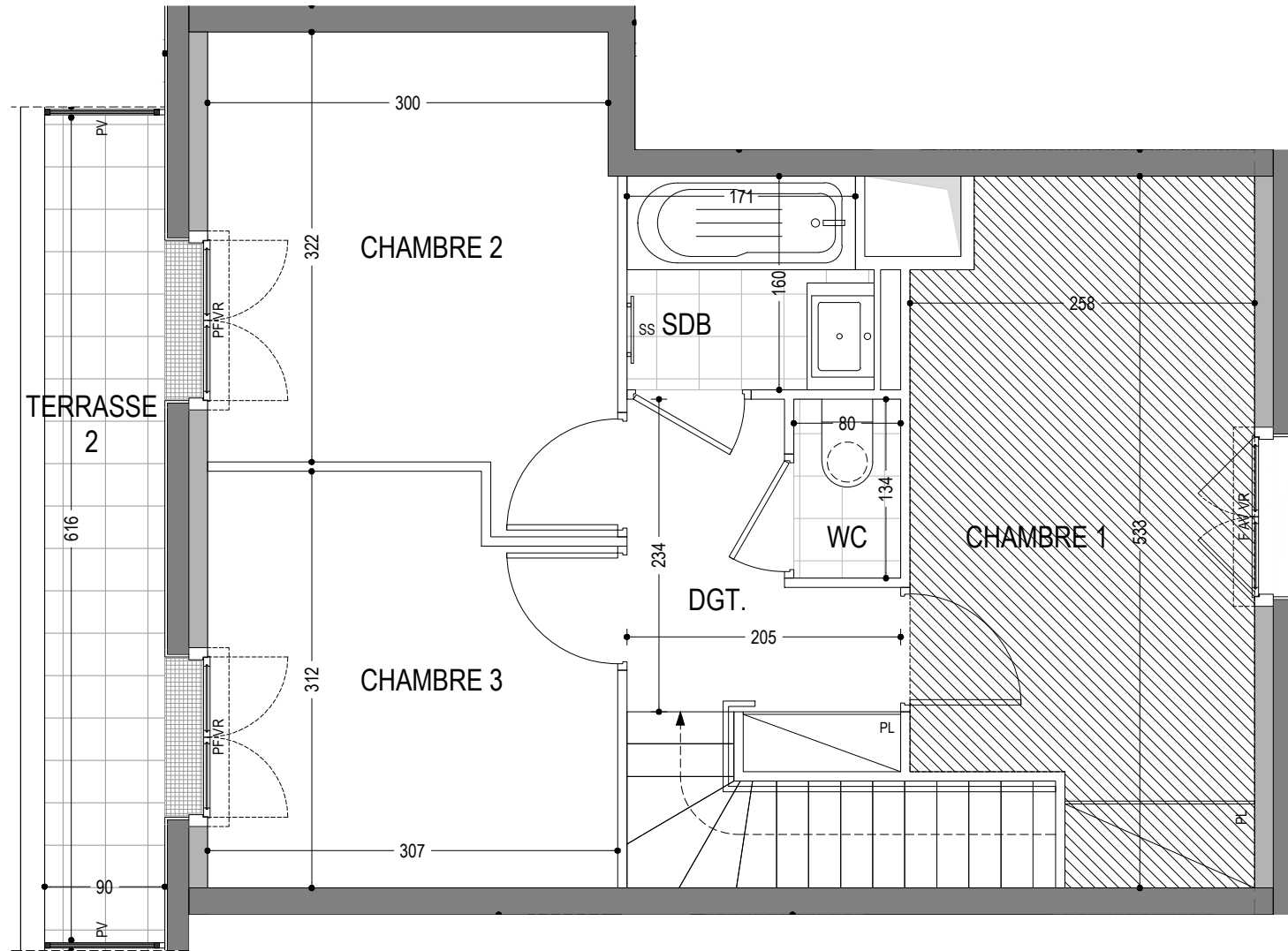
| | |
|------------------------------|-------------------------------|
| PF : Porte-fenêtre | RF : Réfrigérateur |
| F : Fenêtre | LV : Lave - vaisselle |
| VR : Volet Roulant | LL : Lave - linge |
| PV : Pare-vue | LL* : Attente pour lave-linge |
| EP : Descente d'eau pluviale | CUI : Bloc cuisson |
| HSP : Hauteur sous plafond | LC : Linéaire complémentaire |
| | TRI : Espace Tri Sélectif |
| | SS : Sèche-serviette |
| | PL : Placard |

| | |
|---------------------------|-------------------------|
| GTL : Tableau électrique. | Soffite et Faux-plafond |
| Espace PMR. | Retombée poutre |

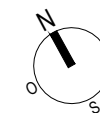
JUN 2023 INDICE 02

Les surfaces, cotes, gaines, retombées, soffites et faux-plafond ainsi que l'emplacement des sanitaires ne sont pas tous figurés ou le sont à titre indicatif. Des modifications sont susceptibles d'être apportées à ce plan en fonction des impératifs administratifs, des contraintes techniques de conception et de tolérance d'exécution, tant en ce qui concerne les dimensions libres que les équipements et réseaux divers, les appareillages sanitaires et électriques. Seuls seront fournis les équipements figurants sur le descriptif en annexe de l'acte de vente.





Les surfaces, cotes, gaines, retombées, soffites et faux-plafond ainsi que l'emplacement des sanitaires ne sont pas tous figurés ou le sont à titre indicatif. Des modifications sont susceptibles d'être apportées à ce plan en fonction des impératifs administratifs, des contraintes techniques de conception et de tolérance d'exécution, tant en ce qui concerne les dimensions libres que les équipements et réseaux divers, les appareillages sanitaires et électriques. Seuls seront fournis les équipements figurants sur le descriptif en annexe de l'acte de vente.



DRAVEIL

75, boulevard du Général de Gaulle

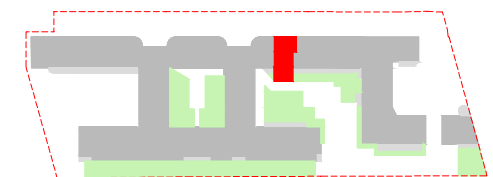
4 PIECES DUPLEX

| | | |
|--------|------------|--------------------|
| BAT. B | B008 - 2/3 | R+1 |
| | | PARTIE REHABILITEE |

| | |
|--------------------------|----------------------------|
| SEJOUR | 24.29 m ² |
| CUISINE | 6.90 m ² |
| SDB | 5.80 m ² |
| ENTREE | 6.92 m ² |
| CHAMBRE 1 | 12.41 m ² |
| CHAMBRE 2 | 10.34 m ² |
| CHAMBRE 3 | 9.01 m ² |
| SDB | 2.86 m ² |
| DGT. | 4.10 m ² |
| WC | 1.07 m ² |
| SURFACE HABITABLE | 83.70 m² |

| | |
|---------------------------|----------------------------|
| TERRASSE 1 | 10.94 m ² |
| TERRASSE 2 | 5.54 m ² |
| JARDIN | 10.77 m ² |
| SURFACE EXTERIEURE | 27.25 m² |

| | |
|----------------|----------------------|
| SURFACE ANNEXE | 35.89 m ² |
|----------------|----------------------|



LEGENDE

| | |
|------------------------------|-------------------------------|
| PF : Porte-fenêtre | RF : Réfrigérateur |
| F : Fenêtre | LV : Lave - vaisselle |
| VR : Volet Roulant | LL : Lave - linge |
| PV : Pare-vue | LL* : Attente pour lave-linge |
| EP : Descente d'eau pluviale | CUI : Bloc cuisson |
| HSP : Hauteur sous plafond | LC : Linéaire complémentaire |
| | TRI : Espace Tri Sélectif |
| | SS : Sèche-serviette |
| | PL : Placard |

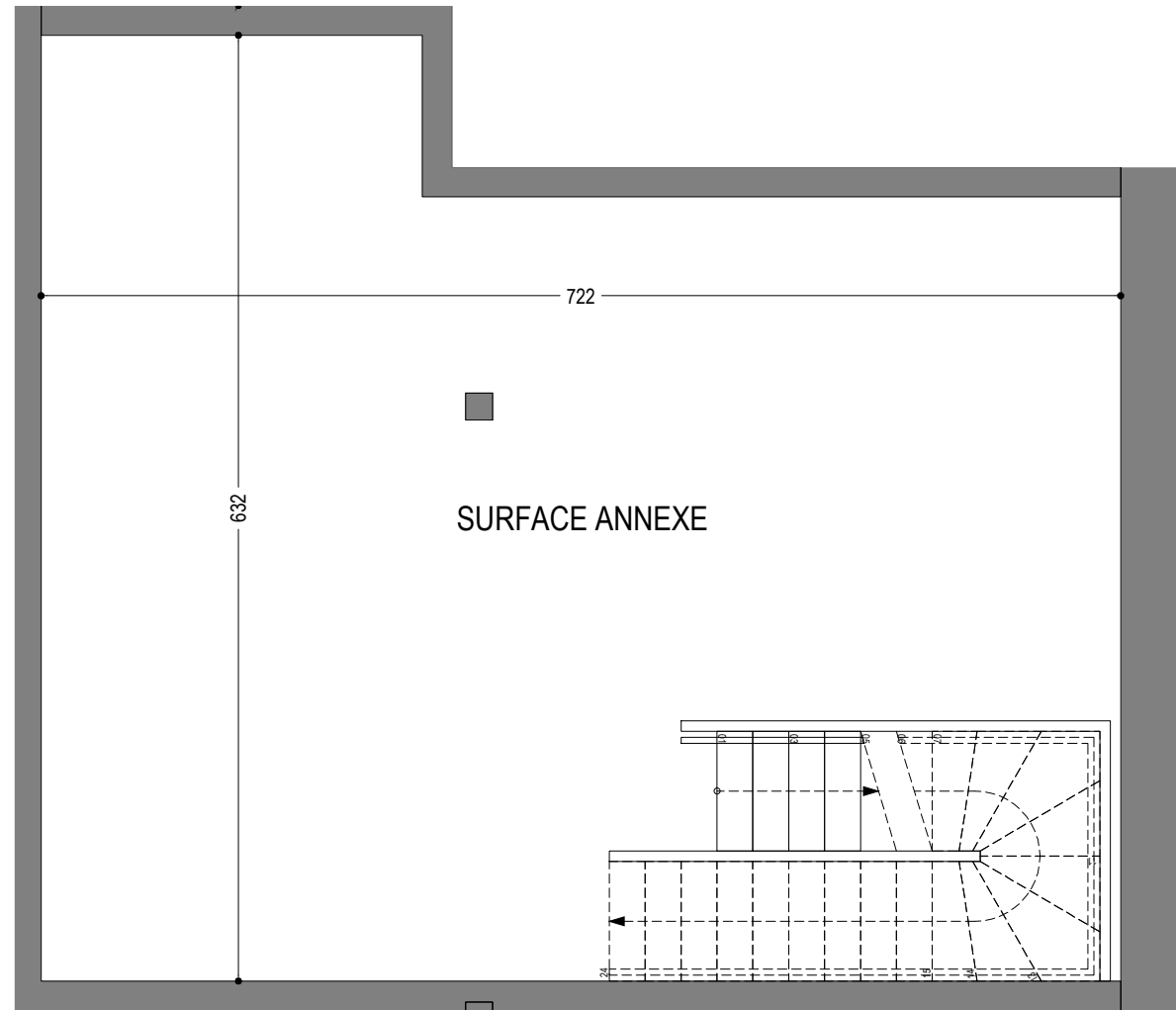
GTL : Tableau électrique.

Espace PMR.

Soffite et Faux-plafond
Retombée poutre

JUIN 2023

INDICE 02



DRAVEIL
75, boulevard du Général de Gaulle

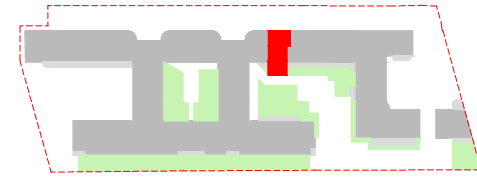
4 PIECES DUPLEX

| | | |
|--------|------------|--------------------------|
| BAT. B | B008 - 3/3 | SS PARTIE REHABILITEE |
|--------|------------|--------------------------|

| | |
|--------------------------|----------------------------|
| SEJOUR | 24.29 m ² |
| CUISINE | 6.90 m ² |
| SDB | 5.80 m ² |
| ENTREE | 6.92 m ² |
| CHAMBRE 1 | 12.41 m ² |
| CHAMBRE 2 | 10.34 m ² |
| CHAMBRE 3 | 9.01 m ² |
| SDB | 2.86 m ² |
| DGT | 4.10 m ² |
| WC | 1.07 m ² |
| SURFACE HABITABLE | 83.70 m² |

| | |
|---------------------------|----------------------------|
| TERRASSE 1 | 10.94 m ² |
| TERRASSE 2 | 5.54 m ² |
| JARDIN | 10.77 m ² |
| SURFACE EXTERIEURE | 27.25 m² |

| | |
|----------------|----------------------|
| SURFACE ANNEXE | 35.89 m ² |
|----------------|----------------------|



LEGENDE

| | |
|------------------------------|-------------------------------|
| PF : Porte-fenêtre | RF : Réfrigérateur |
| F : Fenêtre | LV : Lave - vaisselle |
| VR : Volet Roulant | LL : Lave - linge |
| PV : Pare-vue | LL* : Attente pour lave-linge |
| EP : Descente d'eau pluviale | CUI : Bloc cuisson |
| HSP : Hauteur sous plafond | LC : Linéaire complémentaire |
| | TRI : Espace Tri Sélectif |
| | SS : Sèche-serviette |
| | PL : Placard |

| | |
|---------------------------|-------------------------|
| GTL : Tableau électrique. | Soffite et Faux-plafond |
| Espace PMR. | Retombée poutre |

Les surfaces, cotes, gaines, retombées, soffites et faux-plafond ainsi que l'emplacement des sanitaires ne sont pas tous figurés ou le sont à titre indicatif. Des modifications sont susceptibles d'être apportées à ce plan en fonction des impératifs administratifs, des contraintes techniques de conception et de tolérance d'exécution, tant en ce qui concerne les dimensions libres que les équipements et réseaux divers, les appareillages sanitaires et électriques. Seuls seront fournis les équipements figurants sur le descriptif en annexe de l'acte de vente.

