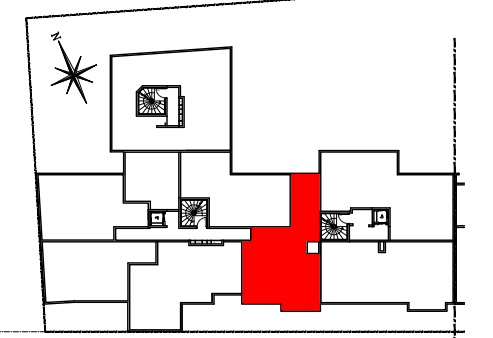




**- Saint-Ouen-sur-Seine -**  
Rue Vincent Palaric

**3 PIECES - A23**  
**2eme Etage - Cage A**

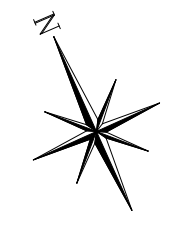
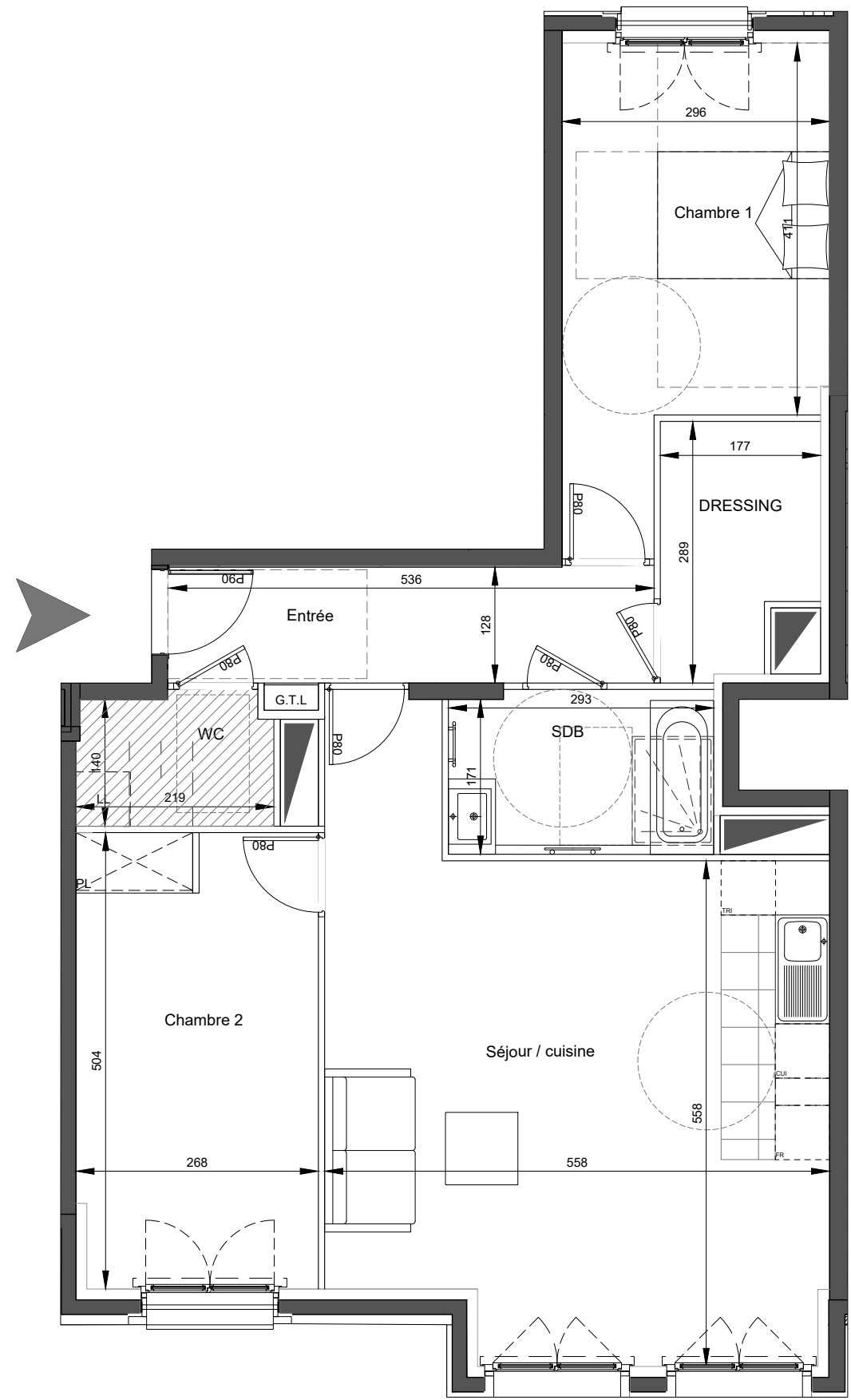
ENTREE	6.87 m <sup>2</sup>
SEJOUR / CUISINE	32.66 m <sup>2</sup>
CHAMBRE 1	13.72 m <sup>2</sup>
CHAMBRE 2	12.68 m <sup>2</sup>
SALLE DE BAIN	5.27 m <sup>2</sup>
WC	3.11 m <sup>2</sup>
DRESSING	4.50 m <sup>2</sup>
<b>SURFACE HABITABLE TOTALE</b>	<b>78.74 m<sup>2</sup></b>



	Gaine Technique		LV Lave-vaisselle
	Faux-plafond / Retombée		FR Frigot
	Soffites		CUI Cuisson
	Fenêtre		TRI TRI Sélectif
	Porte Fenêtre		PI Placard
	GTL Tableau électrique		VR Volets roulants
	LV Lave-Linge		VB Volets Battants
			Robinet de puisage

OCT 2021

INDICE : EXE



Les surfaces, côtes, gaines, retombées, soffites et faux plafonds ainsi que l'emplacement des sanitaires ne sont pas tous figurés ou le sont à titre indicatif. Des modifications sont susceptibles d'être apportées à ce plan en fonction des impératifs administratifs, des contraintes techniques de conception et des tolérances d'exécution, tant en ce qui concerne les dimensions libres que les équipements et les réseaux divers, les appareillages sanitaires et électriques. Seuls seront fournis les équipements figurant sur le descriptif en annexe de l'acte de vente.