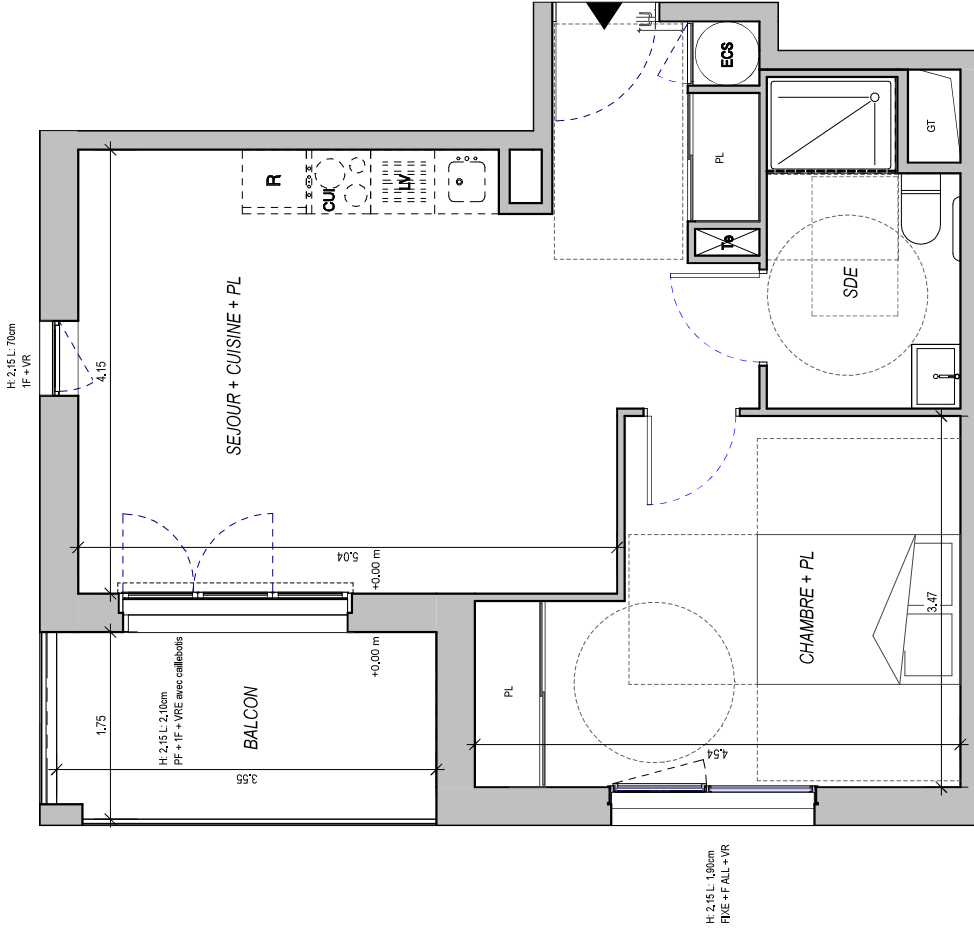




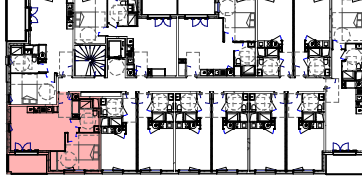
PRISME

Saran
Rue Maryse Hilisz

312 - R+2 - T1



SEJOUR + CUISINE + PL	25.85 m ²
CHAMBRE + PL	13.33 m ²
SDE	5.08 m ²
SURFACE HABITABLE TOTALE	44.26 m ²
BALCON	6.36 m ²



GT	Gaine technique	PL	Placard
VR	Soffites : HSP 2,20m env.	VR / VRE / m	Volet Roulant / Electrique / manuel
F	Fenêtre	R	Réfrigérateur
PF	Porte fenêtre	LL / LV	Lave Linge / Lave Vaiselle
ECS	Tableau électrique	ECS	Ballon d'Eau Chaude Sanitaire

09/02/2024

Indice : A

L'HEUDE
ARCHITECTES URBANISTES
ASSOCIES