



**LOT 06**  
T4 3.5 BOX

PIECE	SURFACE
Entrée	3.4
Wc / Buanderie	2.8
Séjour/Cuisine	30.5
Chambre 1	10.9
Chambre 2	12.1
Chambre 3	12.1
Dgt	6.6
SdB	5.6
Wc	1.1

TOTAL 85.1 M<sup>2</sup>

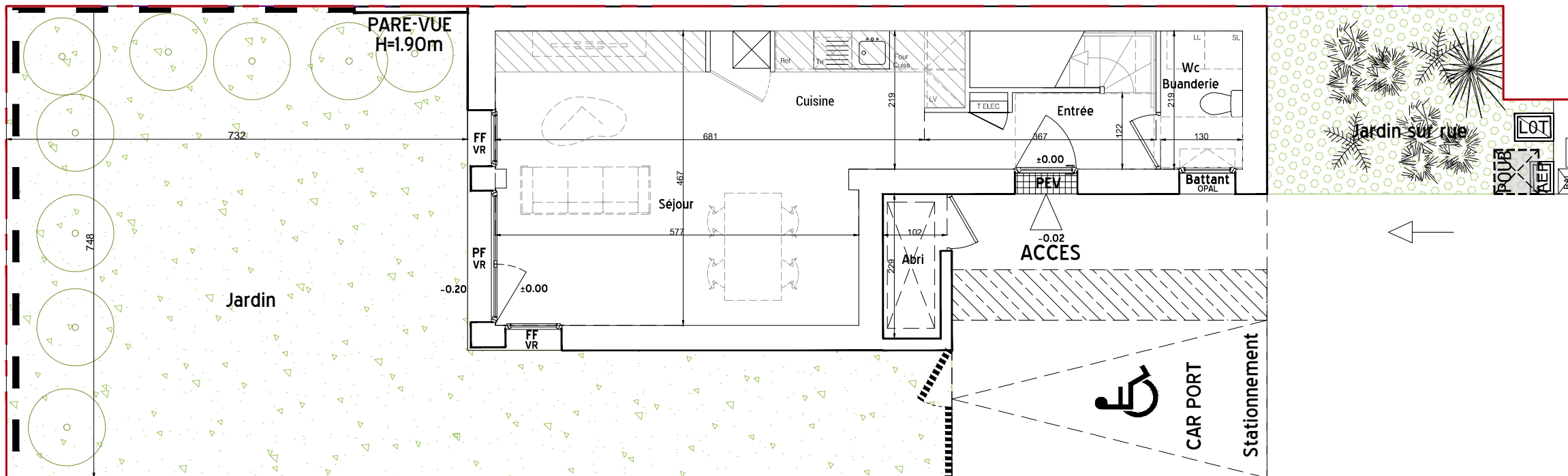
**SURFACES ANNEXES**

Abri	2.1
Jardin	70.3
Jardin sur rue +stationnement	58.0

**ARCHITECTE**

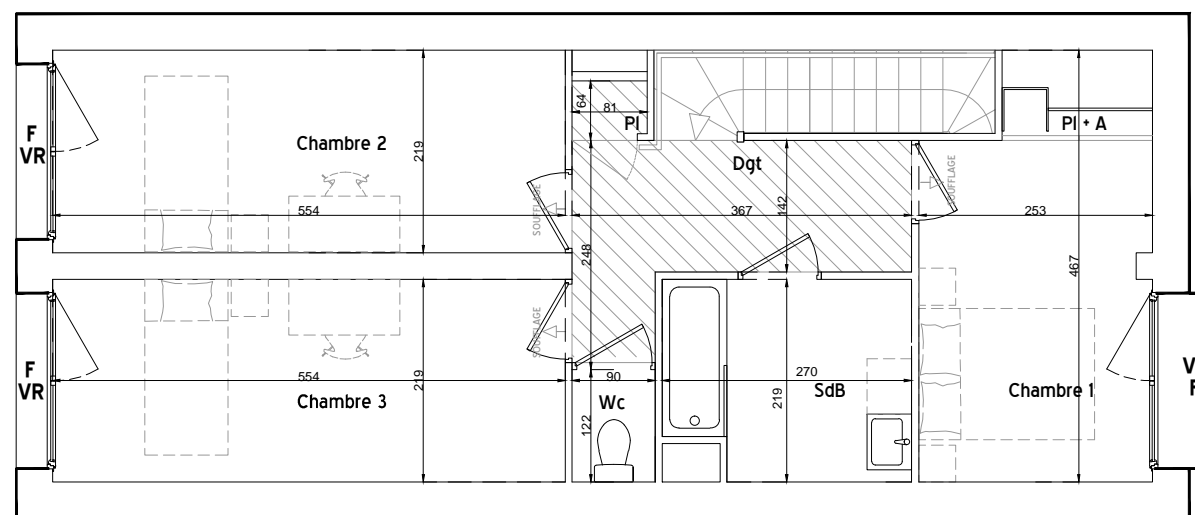


DATE 16 SEPTEMBRE 2022

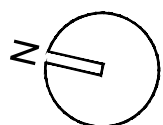
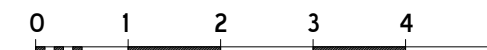


**PLAN RDC**

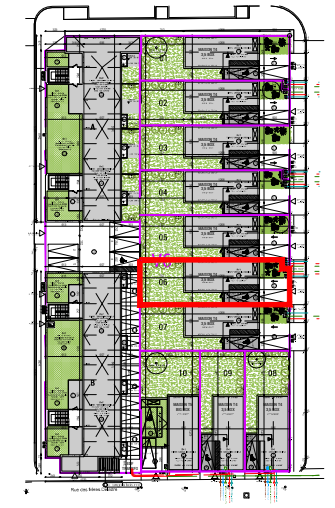
- Faux plafond technique surbaissé
- Caillebotis métallique
- Hse inf 1.80m
- CH** CHAUFFAGE
- F** FENETRE
- FF** FENETRE FIXE
- PF** PORTE FENETRE
- PP** PORTE PLEINE
- PEV** PORTE D'ENTREE VITREE
- VR** VOLET ROULANT
- PI+A** PLACARD AMENAGE
- PI+P** PLACARD + PENDERIE
- BOITE AUX LETTRES
- EMPLACEMENT POUBELLE



**PLAN ETAGE**



NOTA : le présent plan pourra subir des adaptations dimensionnelles, techniques et d'organisation, afin de répondre aux contraintes induites par les études détaillées d'exécution.  
Les poutres, poteaux, soffites et faux plafonds ne sont placés qu'à titre indicatif et sont susceptible d'évoluer suite aux études d'exécution.  
Les éléments de mobilier, les plans de travail ne sont placés qu'à titre indicatif.



**LOT 06**  
T4 3.5 BOX

PIECE	SURFACE
Entrée	3.4
Wc / Buanderie	2.8
Séjour/Cuisine	30.5
Chambre 1	10.9
Chambre 2	12.1
Chambre 3	12.1
Dgt	6.6
SdB	5.6
Wc	1.1

TOTAL 85.1 M<sup>2</sup>

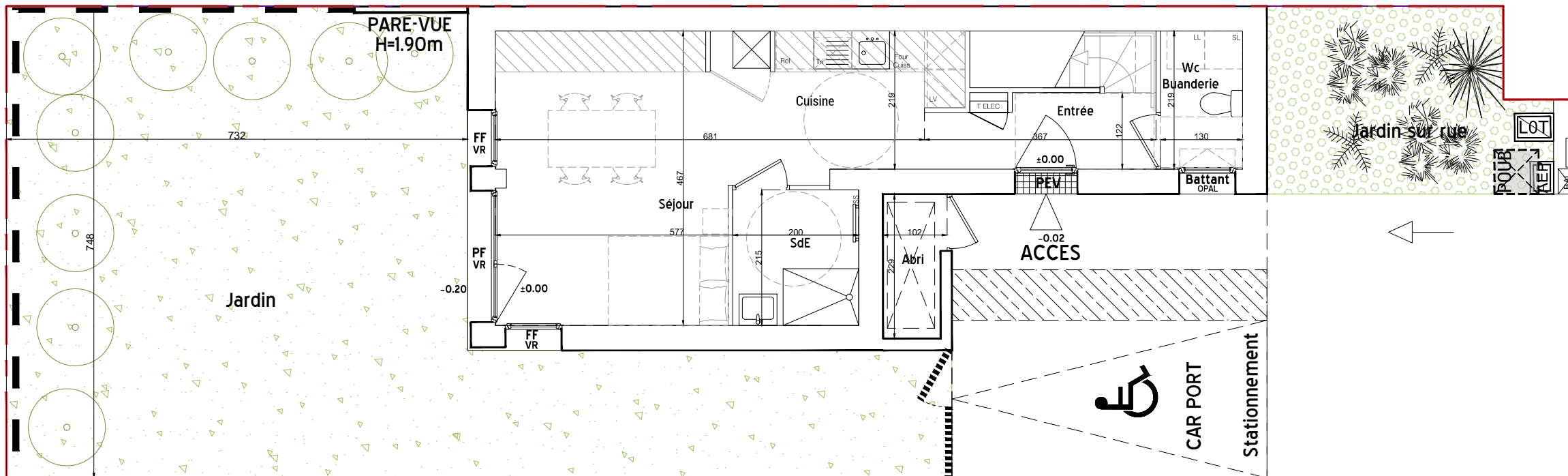
**SURFACES ANNEXES**

Abri	2.1
Jardin	70.3
Jardin sur rue +stationnement	58.0

**ARCHITECTE**

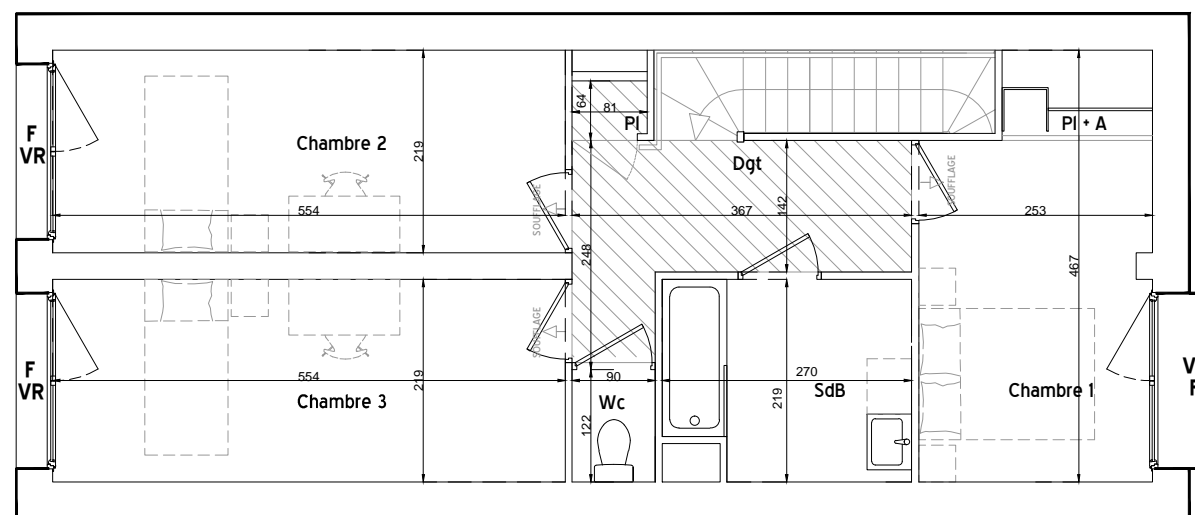


DATE 16 SEPTEMBRE 2022

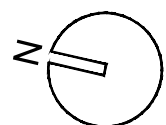
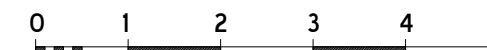


**PLAN RDC**

- Faux plafond technique surbaissé
- Caillebotis métallique
- Hse inf 1.80m
- CH** CHAUFFAGE
- F** FENETRE
- FF** FENETRE FIXE
- PF** PORTE FENETRE
- PP** PORTE PLEINE
- PEV** PORTE D'ENTREE VITREE
- VR** VOLET ROULANT
- PI+A** PLACARD AMENAGE
- PI+P** PLACARD + PENDERIE
- BOITE AUX LETTRES
- EMPLACEMENT POUBELLE



**PLAN ETAGE**



NOTA : le présent plan pourra subir des adaptations dimensionnelles, techniques et d'organisation, afin de répondre aux contraintes induites par les études détaillées d'exécution.  
Les poutres, poteaux, soffites et faux plafonds ne sont placés qu'à titre indicatif et sont susceptible d'évoluer suite aux études d'exécution.  
Les éléments de mobilier, les plans de travail ne sont placés qu'à titre indicatif.