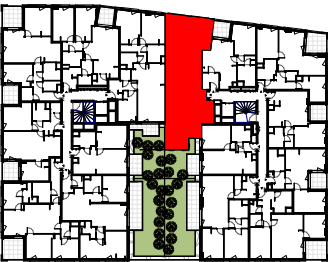


- SUCY EN BRIE -  
Place du marché / Rue Maurice Berteaux

3 PIECES - Bâtiment E  
Appartement B101 - 1er étage

Pièce(s)	Surface
Séjour/cuisine	30.59 m²
Chambre PMR	12.61 m²
Chambre 1	11.62 m²
Dégagement	6.44 m²
SDB	6.36 m²
WC	2.30 m²
<b>SURFACE HABITABLE TOTALE</b>	<b>69.92 m²</b>
Espace(s) extérieur(s) privatif(s)	
Jardin	7.19 m²
Terrasse	4.99 m²



- F

PF

VR

BEC

Fenêtre

Porte fenêtre

Volets roulants

Ballon d'Eau Chaude

Tableau électrique

Gaine technique

Soffites HSP 2.20m env.
- LV

LL

F

T

CU

PL

Lave-vaisselle

Lave-linge

Réfrigérateur

Module de tri

Bloc Cuisson

Placard

30.10.2025

INDICE :

Ech :

Les surfaces, côtes, gâines, retombées, soffites et faux-plafonds ainsi que l'emplacement des sanitaires ne sont pas tous figurés ou le sont à titre indicatif. Des modifications sont susceptibles d'être apportées à ce plan en fonction des impératifs administratifs, des contraintes techniques de conception et des tolérances d'exécution, tant en ce qui concerne les dimensions libres que les équipements et les réseaux divers, les appareillages sanitaires et électriques. Seuls seront fournis les équipements figurant sur le descriptif en annexe du l'acte de vente.