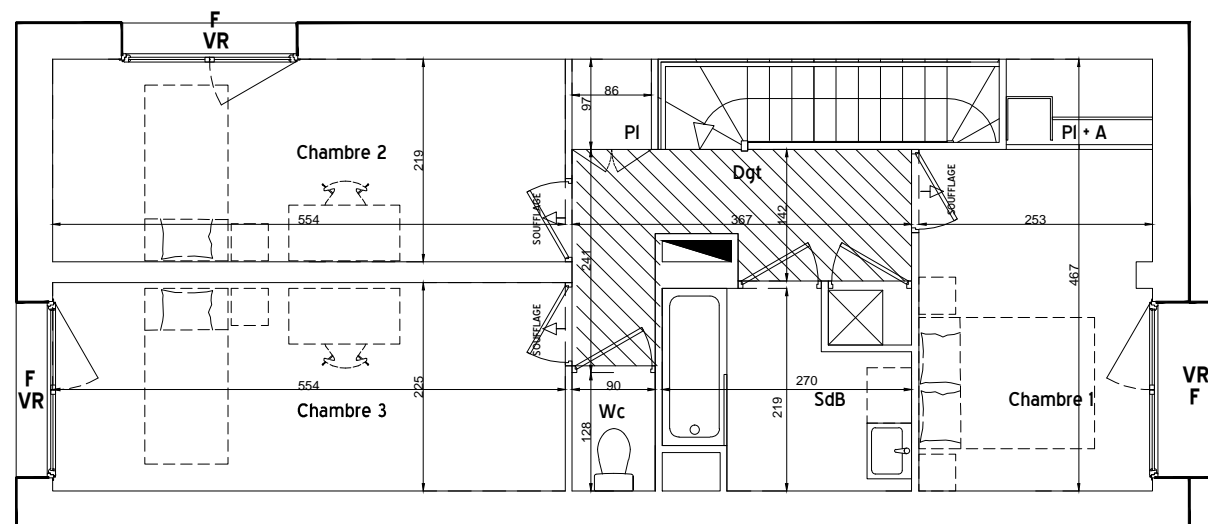
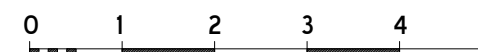


**LOT 01**  
T4 3.5 BOX

PIÈCE	SURFACE
Entrée	3.9
Wc / Buanderie	2.8
Séjour/Cuisine	25.5
Chambre 1	10.8
Chambre 2	12.1
Chambre 3	12.5
Dgt	6.4
SdB	4.9
Wc	1.2
SdE	4.3
<b>TOTAL</b>	<b>84.4 M<sup>2</sup></b>
SURFACES ANNEXES	
Abrî	2.4
Jardin	69.7
Jardin sur rue +stationnement	61.8



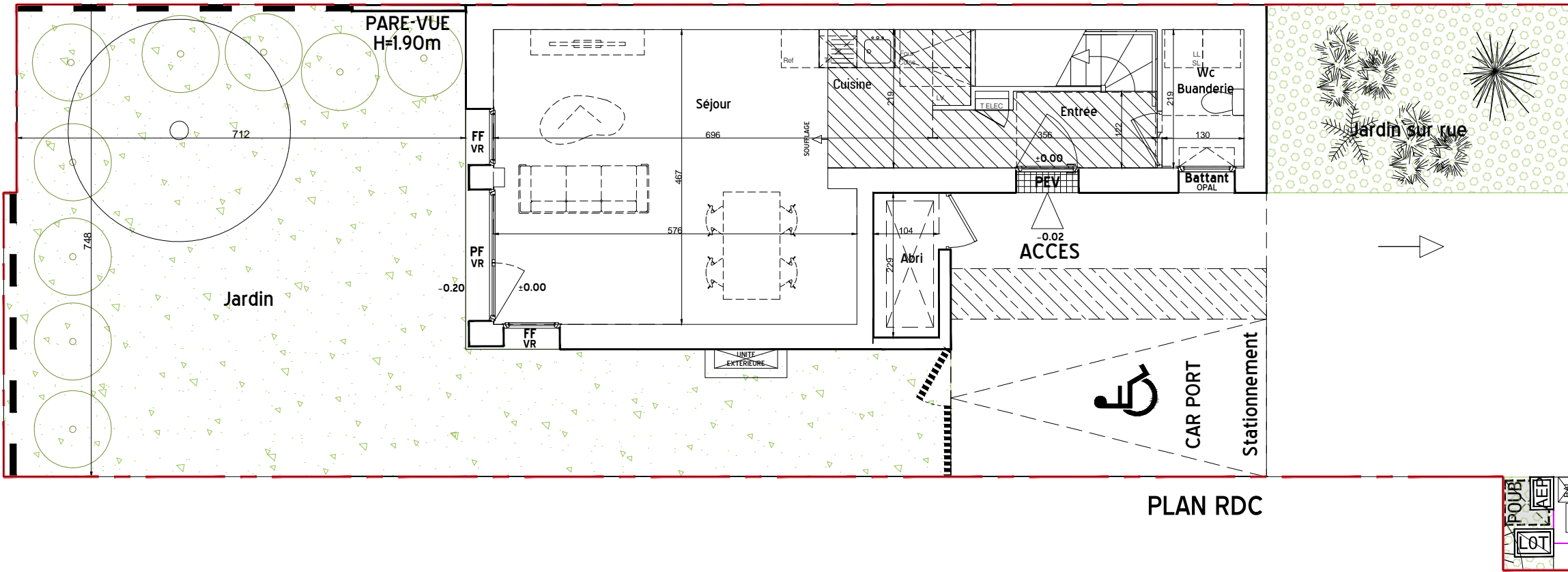
- Faux plafond technique surbaissé
- Caillebotis métallique
- Hse inf 1.80m
- CH** CHAUFFAGE
- F** FENETRE
- FF** FENETRE FIXE
- PF** PORTE FENETRE
- PP** PORTE PLEINE
- PEV** PORTE D'ENTREE VITREE
- VR** VOLET ROULANT
- PI+A** PLACARD AMENAGE
- PI+P** PLACARD + PENDERIE
- BOITE AUX LETTRES
- EMPLACEMENT POUBELLE



NOTA : le présent plan pourra subir des adaptations dimensionnelles, techniques et d'organisation, afin de répondre aux contraintes induites par les études détaillées d'exécution.  
Les poutres, poteaux, soffites et faux plafonds ne sont placés qu'à titre indicatif et sont susceptible d'évoluer suite aux études d'exécution.  
Les éléments de mobilier, les plans de travail ne sont placés qu'à titre indicatif.

ARCHITECTE





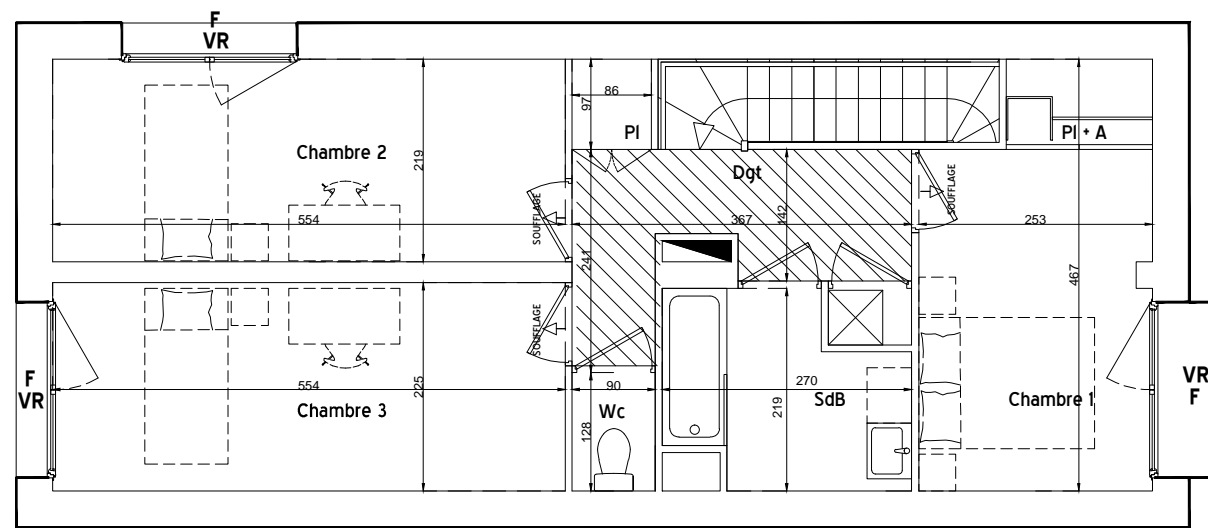
PLAN RDC



**LOT 01**  
T4 3.5 BOX

PIECE	SURFACE
Entrée	3.9
Wc / Buanderie	2.8
Séjour/Cuisine	30.0
Chambre 1	10.8
Chambre 2	12.1
Chambre 3	12.5
Dgt	6.4
SdB	4.9
Wc	1.2
<b>TOTAL 84.6 M<sup>2</sup></b>	
SURFACES ANNEXES	
Abri	2.4
Jardin	69.7
Jardin sur rue + stationnement	61.8

- Faux plafond technique surbaissé
- Caillebotis métallique
- Hse inf 1.80m
- CH** CHAUFFAGE
- F** FENETRE
- FF** FENETRE FIXE
- PF** PORTE FENETRE
- PP** PORTE PLEINE
- PEV** PORTE D'ENTREE VITREE
- VR** VOLET ROULANT
- PI+A** PLACARD AMENAGE
- PI+P** PLACARD + PENDERIE
- BOITE AUX LETTRES
- EMPLACEMENT POUBELLE



PLAN ETAGE



NOTA : le présent plan pourra subir des adaptations dimensionnelles, techniques et d'organisation, afin de répondre aux contraintes induites par les études détaillées d'exécution.  
Les poutres, poteaux, soffites et faux plafonds ne sont placés qu'à titre indicatif et sont susceptible d'évoluer suite aux études d'exécution.  
Les éléments de mobilier, les plans de travail ne sont placés qu'à titre indicatif.

ARCHITECTE

