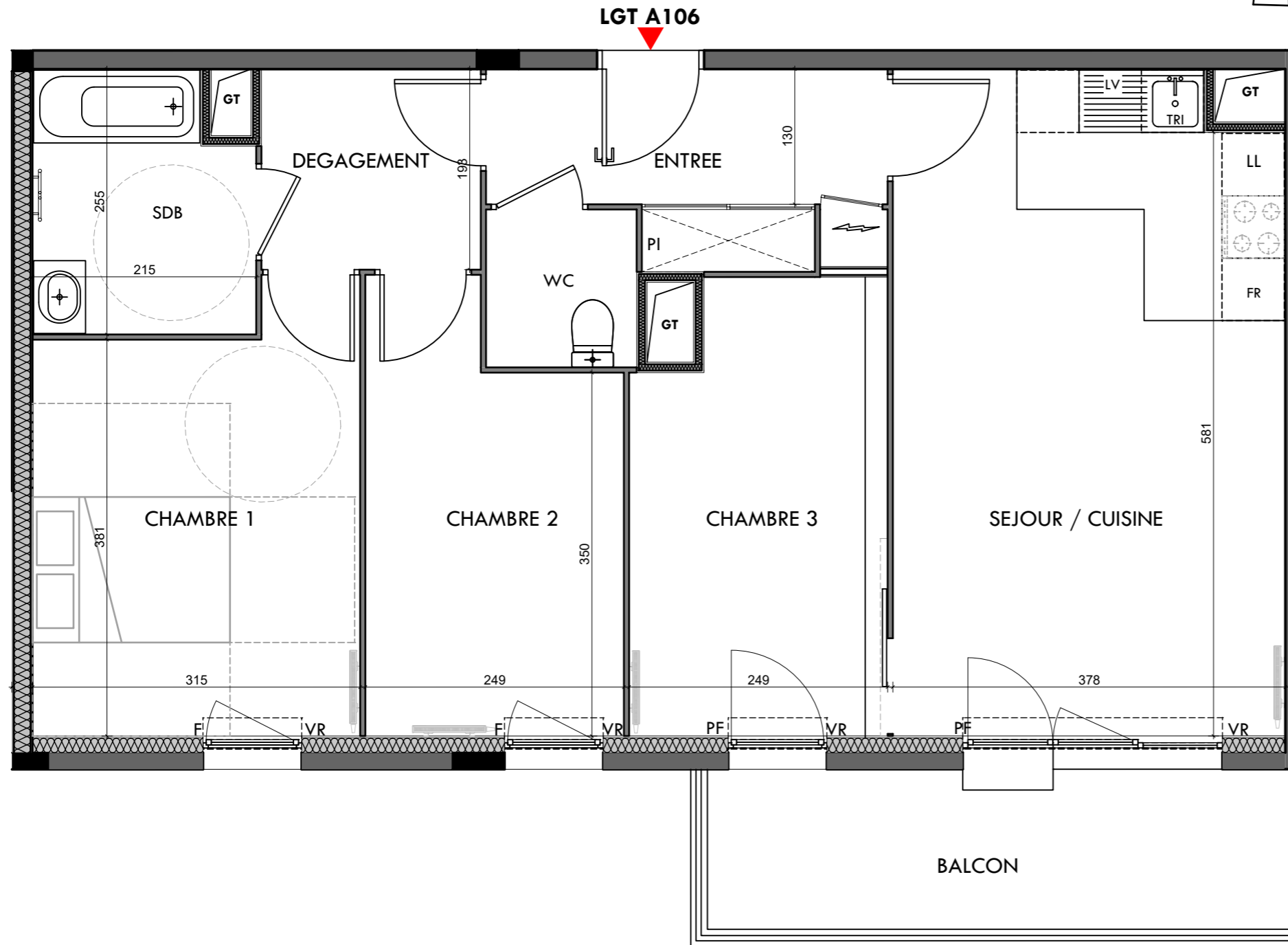


POINCARE

- DIJON -
Avenue Raymond Poincaré



T4	
Lgt.: A106	1er étage
ENTREE	6.03 m ²
SEJOUR / CUISINE	23.76 m ²
CHAMBRE 1	12.62 m ²
CHAMBRE 2	10.33 m ²
CHAMBRE 3	9.75 m ²
DEGAGEMENT	4.07 m ²
SDB	5.10 m ²
WC	2.20 m ²
SURFACE HABITABLE TOTALE 73.86 m²	
TERRASSE / BALCON 8.81 m²	



	Gaine Technique		Gaine Technique
	Soffite / faux-plafond		Placard
	Fenêtre		Volets Roulants
	Porte Fenêtre		

27/02/2023 INDICE: 03

architecture	cuzol - sala	AGENCE D'ARCHITECTURE SALA CUZOL 7 RUE DE LA PAIX 21240 TALANT 03.80.57.22.13 sala.cuzol.architect@orange.fr

Les calepinages, surfaces, cotes, gaines, retombées, soffites et faux plafonds ainsi que l'emplacement des sanitaires ne sont pas tous figurés ou le sont à titre indicatif. Des modifications sont susceptibles d'être apportées à ce plan en fonction des impératifs administratifs, de contraintes techniques de conception ou de tolérances d'exécution, tant en ce qui concerne les dimensions libres que les équipements et réseaux divers, les appareillages sanitaires et électriques, ou encore les calepinages des sols et terrasses. Seuls seront fournis les équipements figurant sur le descriptif en annexe de l'acte de vente..