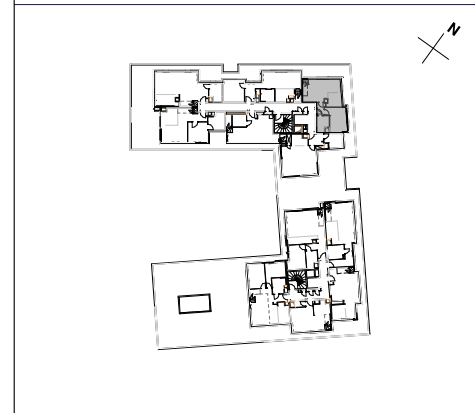


5 PIÈCES	
Bâtiment C - C-255 5ème étage	
niv.BAS	
CHAMBRE 1	13,4 m ²
ENTREE	2,9 m ²
SDE	5,3 m ²
SEJOUR/CUISINE	24,5 m ²
SURFACE HABITABLE niv. BAS	46,1 m²
TERRASSE	26,5 m ²
SURFACE(S) ANNEXE(S)	26,5 m²
SURFACE HABITABLE TOTALE DUPLEX	102,4 m²

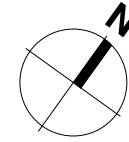


LEGENDE:

Emplacement Bloc Cuisine

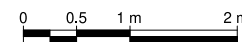
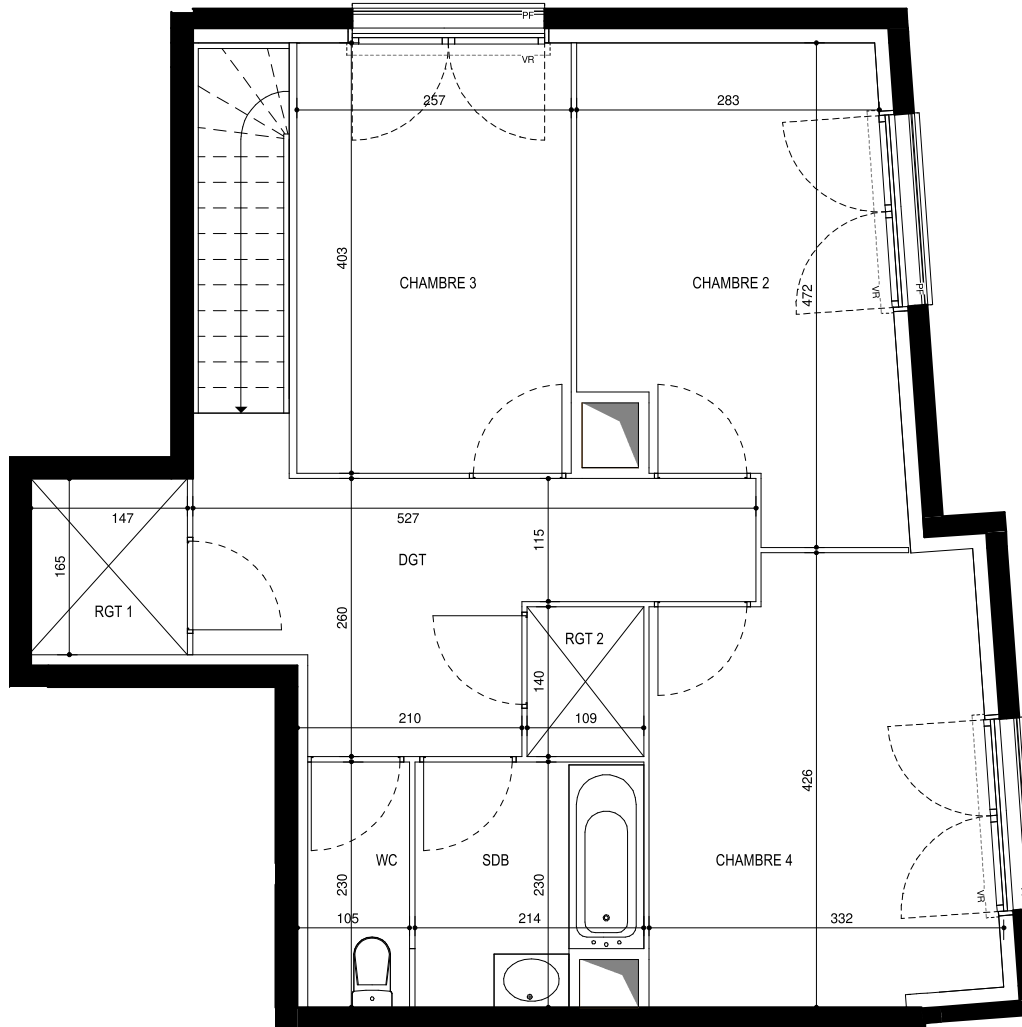
LL	LAVE-LINGE		FAUX-PLAFOND, SOFFITE
LV	LAVE-VAISSELLE		ARRET CARRELAGE
C	BLOC CUISSON		SECHE SERVIETTE
R	REFRIGERATEUR		RETOMBEE DE POUTRE
LC	LINEAIRE COMPENENTAIRE	EP	EAU PLUVIALE
		TP	TROP-PLEIN
ETEL	TABLEAU ELECTRIQUE	PF	PORTE FENETRE
GC	GARDE-CORPS	F	FENETRE
PL	PLACARD	VR	VOLET ROULANT

Les surfaces, côtes, gaines, retombées, soffites et faux plafonds ainsi que l'emplacement des sanitaires ne sont pas tous figurés ou le sont à titre indicatif. Il est admis une tolérance de 5% par rapport à la surface habitable. Des modifications sont susceptibles d'être apportées à ce plan en fonction des impératifs administratifs, des contraintes techniques de conception et des tolérances d'exécution, tant en ce qui concerne les dimensions libres que les équipements et les réseaux divers, les appareillages sanitaires et électriques. Seuls seront fournis les équipements figurant sur le descriptif en annexe de l'acte de vente.

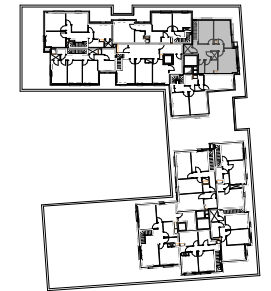


- MASSY -

Rue Galvani/Rue L. de Vinci



5 PIÈCES	
Bâtiment C - C-255 6ème étage	
niv.HAUT	
CHAMBRE 2	12,2 m ²
CHAMBRE 3	10,3 m ²
CHAMBRE 4	12,9 m ²
DGT	10,0 m ²
RGT 1	2,4 m ²
RGT 2	1,5 m ²
SDB	4,5 m ²
WC	2,2 m ²
SURFACE HABITABLE niv. HAUT	56,2 m²
SURFACE HABITABLE TOTALE DUPLEX	102,4 m²

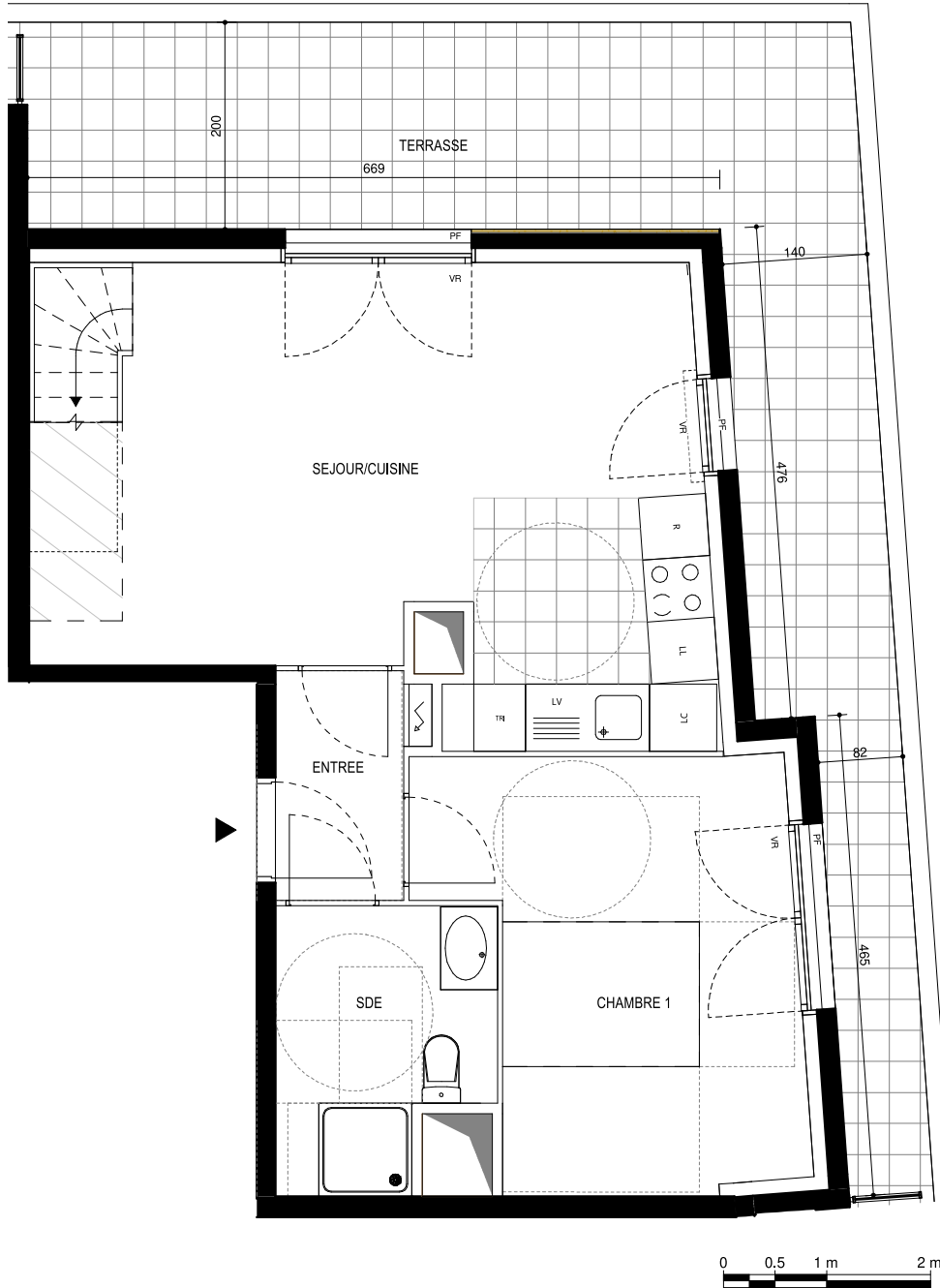
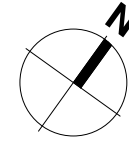


LEGENDE:

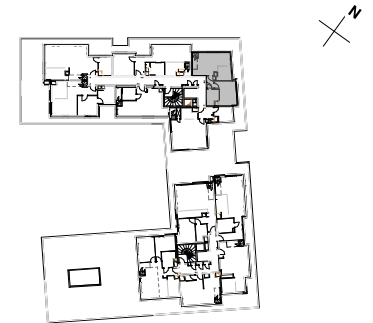
Emplacement Bloc Cuisine

LL	LAVE-LINGE		FAUX-PLAFOND, SOFFITE
LV	LAVE-VAISSELLE		ARRÊT CARRELAGE
C	BLOC CUISSON		SECHE SERVIETTE
R	REFRIGÉRATEUR		RETOMBÉE DE POUTRE
LC	LINEAIRE COMPLEMENTAIRE	EP	EAU PUVIALE
		TP	TROP-PLEIN
ETEL	TABLEAU ELECTRIQUE	PF	PORTE FENETRE
GC	GARDE-CORPS	F	FENETRE
PL	PLACARD	VR	VOLET ROULANT

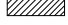
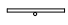
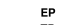
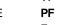
Les surfaces, côtes, gaines, retombées, soffites et faux plafonds ainsi que l'emplacement des sanitaires ne sont pas tous figurés ou le sont à titre indicatif. Il est admis une tolérance de 5% par rapport à la surface habitable. Des modifications sont susceptibles d'être apportées à ce plan en fonction des impératifs administratifs, des contraintes techniques de conception et des tolérances d'exécution, tant en ce qui concerne les dimensions libres que les équipements et les réseaux divers, les appareillages sanitaires et électriques. Seuls seront fournis les équipements figurant sur le descriptif en annexe de l'acte de vente.



5 PIÈCES	
Bâtiment C - C-255 5ème étage terrasse	
CHAMBRE 1	13,4 m ²
ENTREE	2,9 m ²
SDE	5,3 m ²
SEJOUR/CUISINE	24,5 m ²
SURFACE HABITABLE niv. BAS	46,1 m²
TERRASSE	26,5 m ²
SURFACE(S) ANNEXE(S)	26,5 m²
SURFACE HABITABLE TOTALE DUPLEX	102,4 m²



LEGENDE:

<i>Emplacement Bloc Cuisine</i>		
LL	LAVE-LINGE	 FAUX-PLAFOND, SOFFITE
LV	LAVE-VAISSELLE	 ARRET CARRELAGE
C	BLOC CUISSON	 SECHE SERVIETTE
R	REFRIGERATEUR	 RETOMBEE DE POUTRE
LC	LINEAIRE COMPLEMENTAIRE	EP EAU PLOUVIALE
		TP TROP-PLEIN
ETEL	TABLEAU ELECTRIQUE	PF PORTE FENETRE
GC	GARDE-CORPS	F FENETRE
PL	PLACARD	VR VOILE ROULANT

Les surfaces, côtes, gaines, retombées, soffites et faux plafonds ainsi que l'emplacement des sanitaires ne sont pas tous figurés ou le sont à titre indicatif. Il est admis une tolérance de 5% par rapport à la surface habitable. Des modifications sont susceptibles d'être apportées à ce plan en fonction des impératifs administratifs, des contraintes techniques de conception et des tolérances d'exécution, tant en ce qui concerne les dimensions libres que les équipements et les réseaux divers, les appareillages sanitaires et électriques. Seuls seront fournis les équipements figurant sur le descriptif en annexe de l'acte de vente.