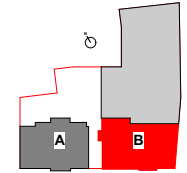


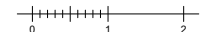
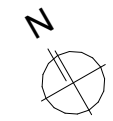
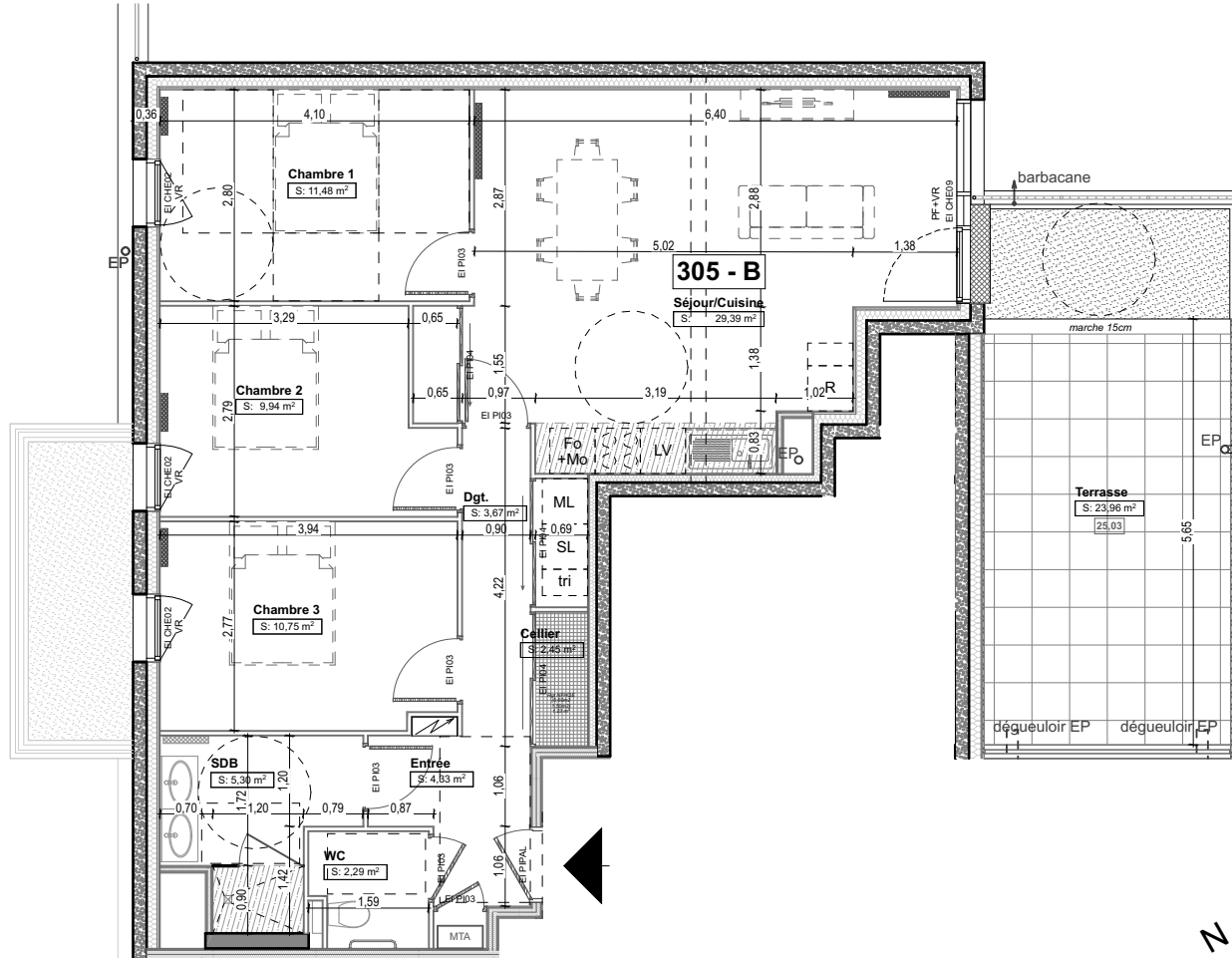
**TRIO ALTO**

**AYTRE**  
Av. du Commandant Lisiack

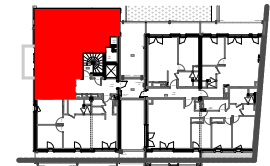


Repérage  
Plan de masse

Bâtiment B - 305-B - R+3 4 pièces	
Séjour/Cuisine	29,39 m <sup>2</sup>
Chambre 1	11,48 m <sup>2</sup>
Chambre 2	9,94 m <sup>2</sup>
Chambre 3	10,75 m <sup>2</sup>
Entrée	4,33 m <sup>2</sup>
Dgt.	3,67 m <sup>2</sup>
Cellier	2,45 m <sup>2</sup>
SDB	5,30 m <sup>2</sup>
WC	2,29 m <sup>2</sup>
<b>SURFACE HABITABLE TOTALE</b>	<b>79,60 m<sup>2</sup></b>
Terrasse	23,96 m <sup>2</sup>



Repérage  
Plan de niveau



- |     |                         |     |                  |
|-----|-------------------------|-----|------------------|
| MTA | Module Chauffage        |     |                  |
|     | Gainé Technique         | PL  | Placard          |
|     | Sofites : HSP 2.20 env. | VR  | Volets roulants  |
| F   | Fenêtre                 | ML  | Lave linge       |
| PF  | Porte Fenêtre           | LV  | Lave vaisselle   |
|     | Tableau électrique      | TRI | Poubelles de tri |
| R   | Réfrigérateur           |     | Sèche-serviette  |
|     | Radiateur               |     | Coffrage tuyaux  |

SEPTEMBRE 2023

Indice C

Les surfaces, côtes, gaines, retombées, soffites et faux plafonds ainsi que l'emplacement des sanitaires ne sont pas tous figurés ou le sont à titre indicatif. Des modifications sont susceptibles d'être apportées à ce plan en fonction des impératifs administratifs, des contraintes techniques de conception et des tolérances d'exécution, tant en ce qui concerne les dimensions libres que les équipements et les réseaux divers, les appareillages sanitaires et électriques. Seuls seront fournis les équipements figurant sur le descriptif en annexe de l'acte de vente.