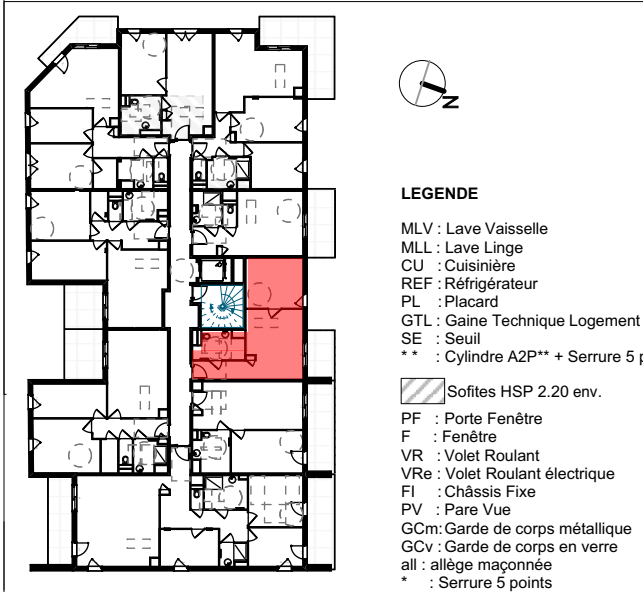
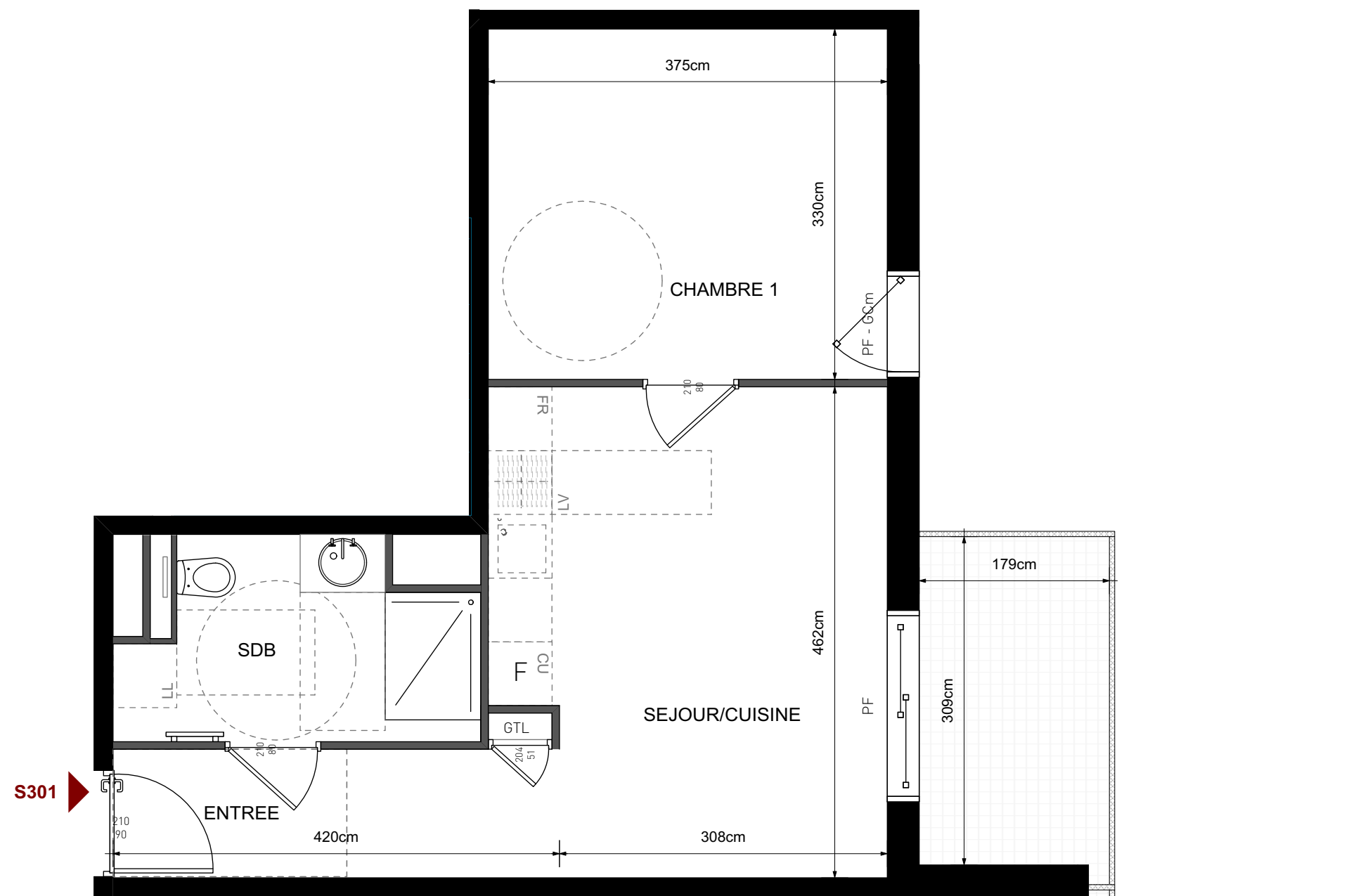


**LYON**  
**RUE BELLECOMBE**

**2 PIECES**  
BÂTIMENT S - **301** - 3ème étage

CHAMBRE 1	12,38m <sup>2</sup>
SDB	5,64m <sup>2</sup>
SEJOUR/CUISINE	21,7m <sup>2</sup>
<b>SURFACE TOTALE</b>	<b>39,73m<sup>2</sup></b>
BALCON	5,6m <sup>2</sup>



24 / 05 / 2023

INDICE 1

ATELIER(S)  
ALFONSO FEMIA



**ATELIER(S) ALFONSO FEMIA**

55 RUE DES PETITES ÉCURIES 75010 PARIS, FRANCE/ T +33 1 42 46 28 94  
VIA CADOLINI 32/38 20137 MILANO, ITALIA/ T +39 02 54 01 97 01  
VIA INTERIANO 3/11 16124 GENOVA, ITALIA/ T +39 010 54 00 95

Les surfaces, côtes, gaines, retombées, soffites et faux plafonds ainsi que l'emplacement des sanitaires ne sont pas tous figurés ou le sont à titre indicatif. Des modifications sont susceptibles d'être apportées à ce plan en fonction des impératifs administratifs, des contraintes techniques de conception et des tolérances d'exécution, tant en ce qui concerne les dimensions libres que les équipements et les réseaux divers, les appareillages sanitaires et électriques. Seuls seront fournis les équipements figurant sur le descriptif en annexe de l'acte de vente.