

**SMART' SEILLE ODYSSEE**  
**IMMEUBLE EO**

- MARSEILLE -  
RUE MOURANCHON  
13015 MARSEILLE

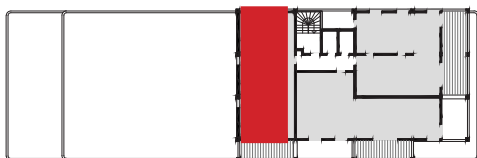
TYPE : 3 PIÈCES  
13ÈME ÉTAGE

**D134**

|            |         |
|------------|---------|
| Séjour     | 33.86m² |
| Chambre 1  | 12.04m² |
| Chambre 2  | 12.82m² |
| SdB        | 6.16m²  |
| WC         | 2.10m²  |
| Dégagement | 5.34m²  |



TOTAL SURFACE HABITABLE **72.32M²**

Terrasse 11.21m²



**LÉGENDE**

|      |                           |     |                |
|------|---------------------------|-----|----------------|
| F    | Fenêtre                   | P+F | Plaques + four |
| PF   | Porte-fenêtre             | LL  | Lave linge     |
| GC   | Garde Corps               | LV  | Lave vaisselle |
| VC   | Volet coulissant          | EV  | Evier          |
| VRE  | Volet roulant électrique  | F   | Frigo          |
| HSFP | Hauteur sous faux-plafond | E   | Element        |

 Gaine technique  
 ARMO Tableau électrique  
Hauteur sous-plafond des pièces principales sauf mention particulière : 2,50m

DATE : 28/10/2025

INDICE : G



**MOA Architecture**  
140 rue Sainte  
13007 Marseille

[www.moa-architecture.com](http://www.moa-architecture.com)

Les surfaces, côtes, gaines, retombées, soffites et faux plafonds ainsi que l'emplacement des sanitaires ne sont pas tous figurés ou le sont à titre indicatif. Des modifications sont susceptibles d'être apportées à ce plan en fonction des impératifs administratifs, des contraintes techniques de conception et des tolérances d'exécution, tant en ce qui concerne les dimensions libres que les équipements et les réseaux divers, les appareillages sanitaires et électriques. Seuls seront fournis les équipements figurant sur le descriptif en annexe de l'acte de vente.

Echelle 1/75 