

4 PIECES

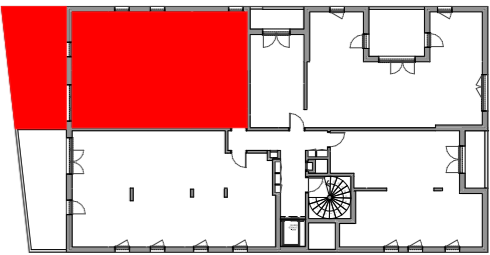
Bâtiment D - **302** - 3ème étage

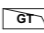
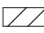

SEJOUR	23,26
CUISINE	9,29
ENTREE	5,20
DEGAGEMENT	5,43
CHAMBRE 1	12,15
CHAMBRE 2	10,47
CHAMBRE 3	9,02
SDB	5,70
WC	1,67

SURFACE HABITABLE TOTALE82,19 m²

TERRASSE29,14

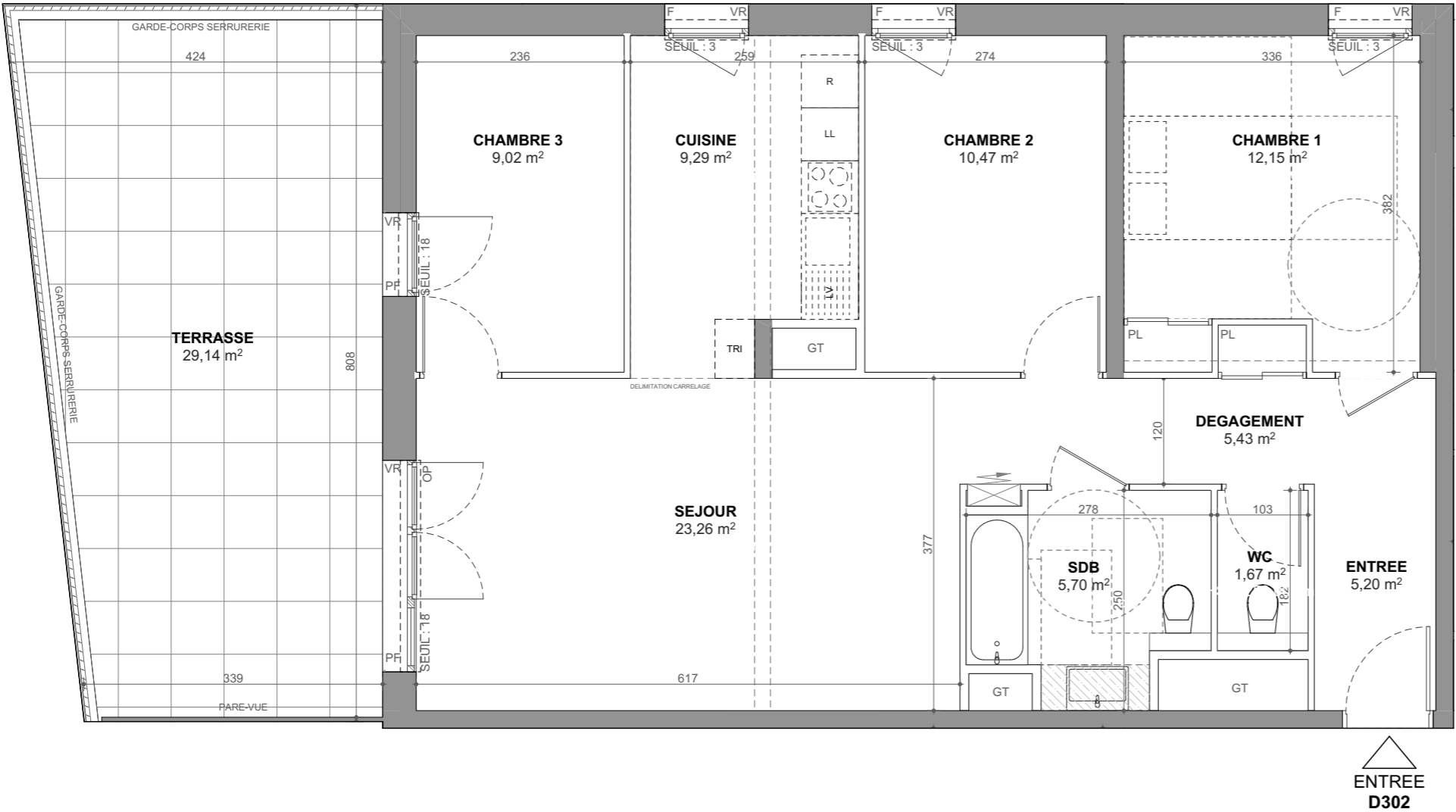
SURFACE EXTERIEURE TOTALE29,14 m²



 Gaine Technique	VR Volets roulants
 Soffites	PL Placard
 Tableau électrique	LV Lave Vaisselle
F Fenêtre	LL Lave Linge
PF Porte Fenêtre	R Réfrigérateur
	TRI Tri selectif

17/10/2025

INDICE: 0



ENTREE
D302



PLAN DE VENTE

Les surfaces, côtes, gaines, retombées, soffites et faux plafonds ainsi que l'emplacement des sanitaires ne sont pas tous figurés ou le sont à titre indicatif. Des modifications sont susceptibles d'être apportées à ce plan en fonction des impératifs administratifs, des contraintes techniques de conception et des tolérances d'exécution, tant en ce qui concerne les dimensions libres que les équipements et les réseaux divers, les appareillages sanitaires et électriques. Seuls seront fournis les équipements figurant sur le descriptif en annexe de l'acte de vente.