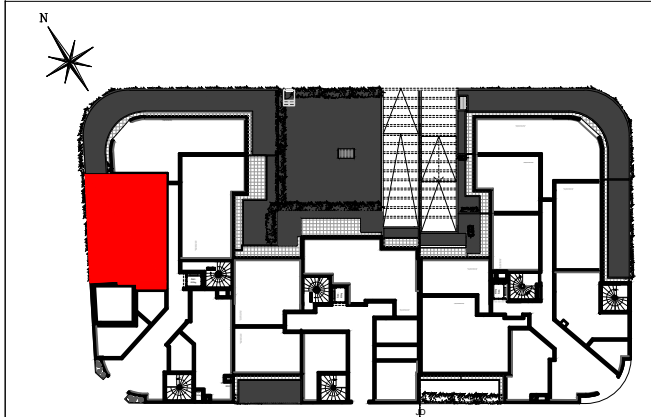


3 PIECES - A01
Rez-de-chaussée - Cage A

| | |
|------------------|----------------------|
| ENTREE | 4.03 m ² |
| SEJOUR / CUISINE | 22.74 m ² |
| CHAMBRE 1 | 12.65 m ² |
| CHAMBRE 2 | 14.56 m ² |
| SALLE DE BAIN | 5.14 m ² |
| WC | 1.95 m ² |

SURFACE HABITABLE TOTALE 61.07 m²

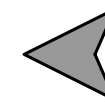
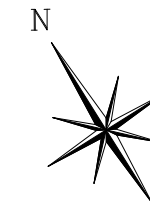
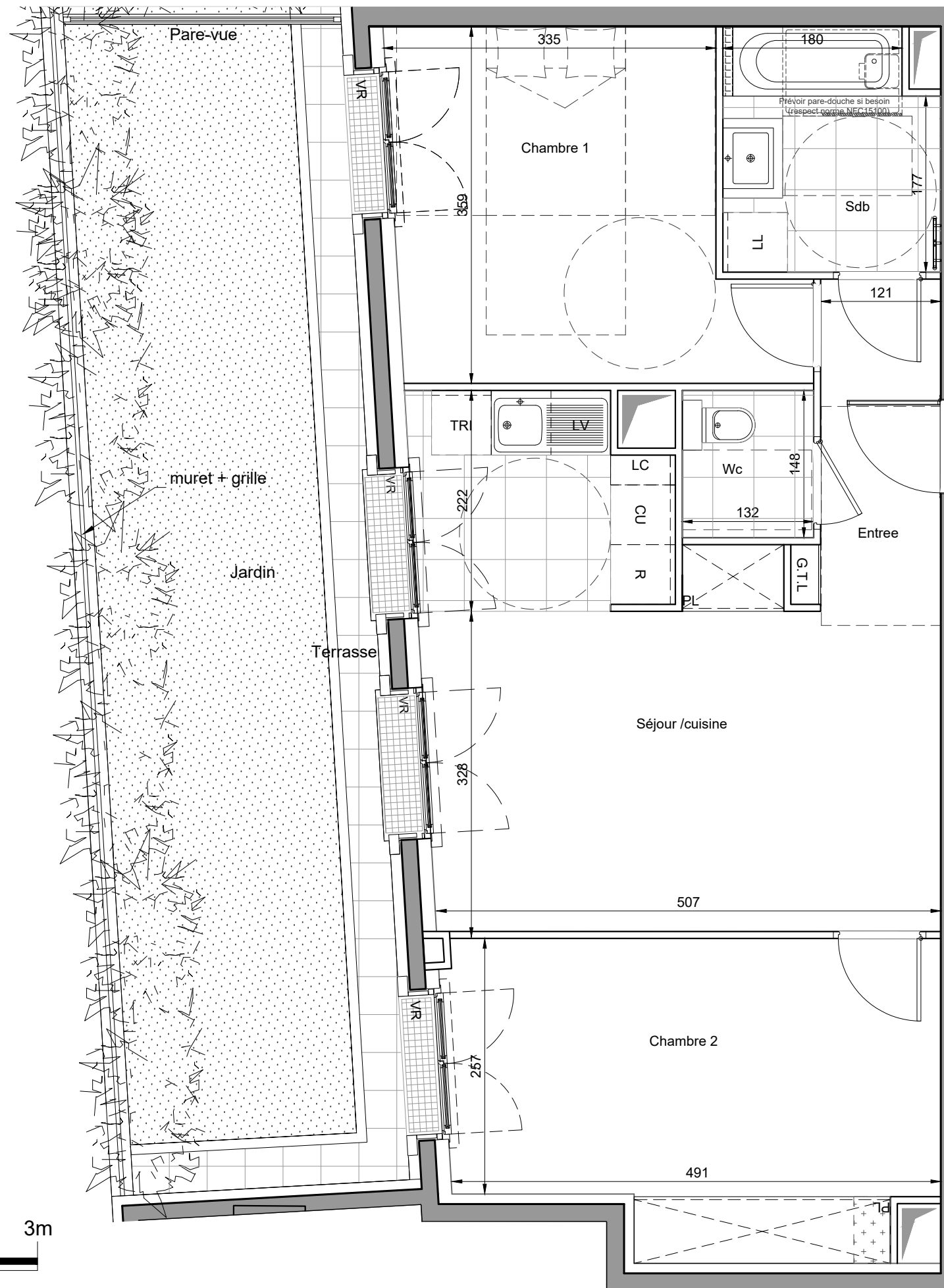
| | |
|----------|----------------------|
| JARDIN | 25.54 m ² |
| TERRASSE | 5.69 m ² |



| | | | |
|--|----------------------------------|-----|-------------------------|
| | Gaine Technique | GC | Garde-corps |
| | Faux-plafond / Retombée Soffites | LV | Lave-vaisselle |
| | F | R | Réfrigérateur |
| | PF | CU | Cuisson |
| | GTL | TRI | Tri Sélectif |
| | Sèche serviette | LC | Linéaire complémentaire |
| | Radiateur | PL | Placard |
| | LL | VR | Volets roulants |
| | | | Robinet de puisage |

26 OCT. 2021

INDICE : NOTAIRE



Les surfaces, côtes, gaines, retombées, soffites et faux plafonds ainsi que l'emplacement des sanitaires ne sont pas tous figurés ou le sont à titre indicatif. Des modifications sont susceptibles d'être apportées à ce plan en fonction des impératifs administratifs, des contraintes techniques de conception et des tolérances d'exécution, tant en ce qui concerne les dimensions libres que les équipements et les réseaux divers, les appareillages sanitaires et électriques. Seuls seront fournis les équipements figurant sur le descriptif en annexe de l'acte de vente.