

## -Margny-Lès-Compiègne-

120 Rue Aristide Briand

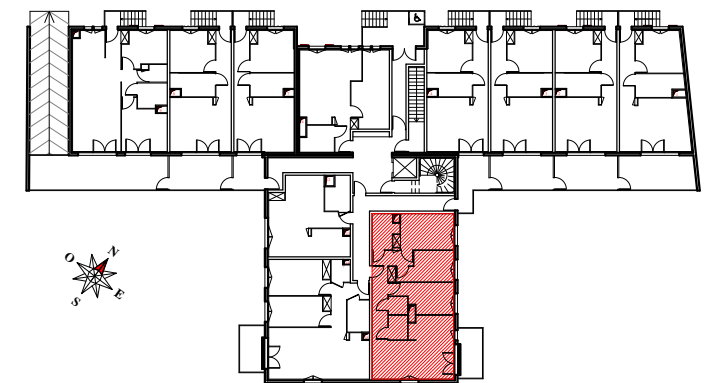
Type 4 PIECES

App. **008** - Rez-de-Chaussée

Séjour / Cuisine	25.61 m <sup>2</sup>
Chambre 1	12.16 m <sup>2</sup>
Chambre 2	9.23 m <sup>2</sup>
Chambre 3	9.97 m <sup>2</sup>
Entrée / Dégagement	11.66 m <sup>2</sup>
Salle de Bain	4.90 m <sup>2</sup>
Salle de Douche	2.85 m <sup>2</sup>
WC	2.10 m <sup>2</sup>

**SURFACE HABITABLE TOTAL 78.48 m<sup>2</sup>**

Balcon 7.59 m<sup>2</sup>



Gaine Technique	LL	Lave linge
Chaudière gaz	LV	Lave vaisselle
Volet en bois	F	Réfrigérateur
Soffite	TRI	Tri sélectif

29 juillet 2021

INDICE : C



ARCHITECTE : **JEAN-CLAUDE DELORME**

19, Passage de la Main d'Or - 75011 Paris