

- VENCE -

Avenue Rhin Danube
Avenue Henri Giraud

4 PIECES
Bâtiment C_ C26 - R+2

Séjour Cuisine	24,01
Chambre 1	14,88
Chambre 2	13,78
Chambre 3	11,97
Entrée + PL	11,23
Sde	6,36
Sde 2	3,44
Wc	1,63
Surface habitable totale	87,30 m²
Terrasse	25,61

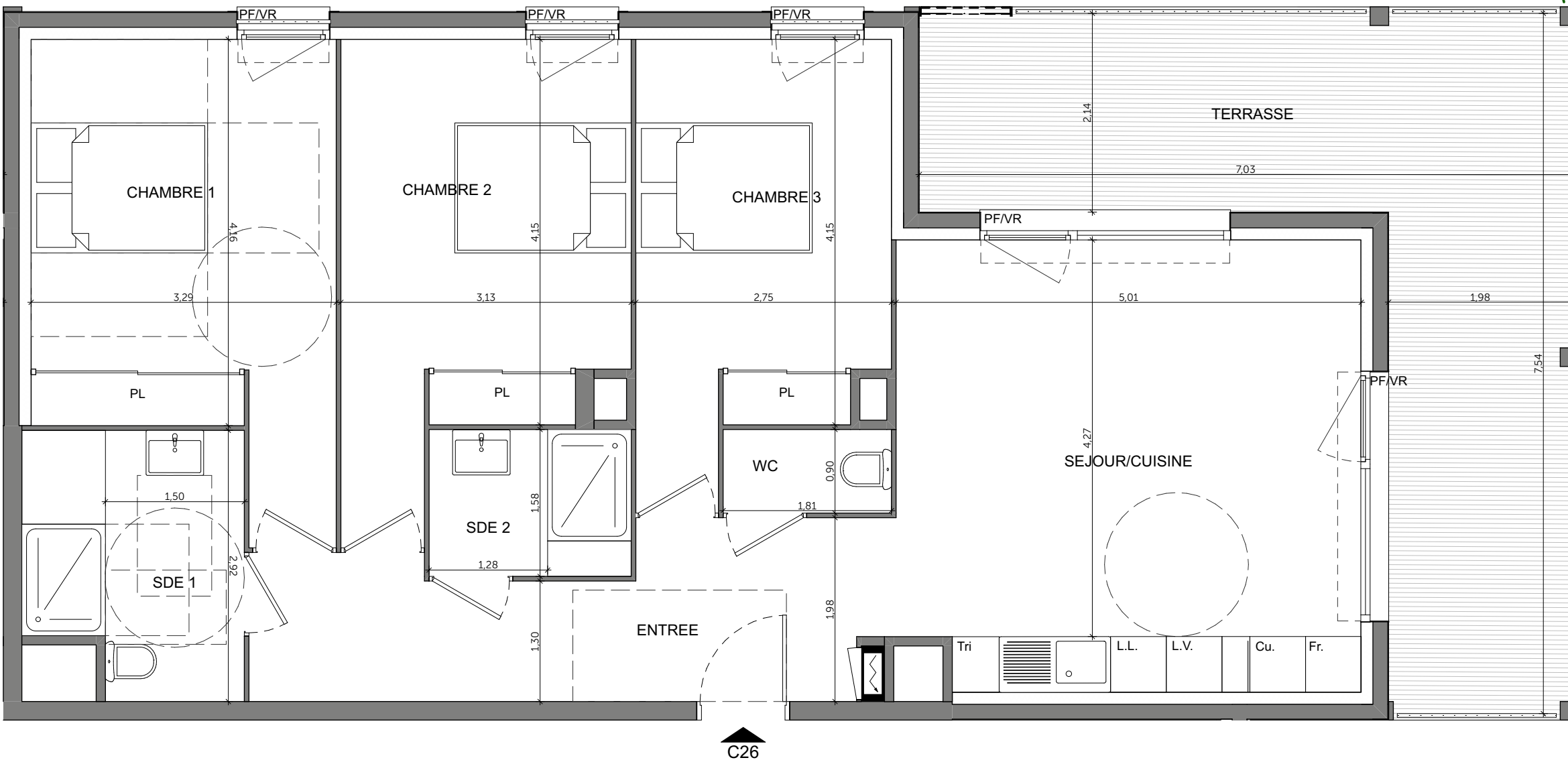


GT	Gaine Technique	PL	Placard
HSP	Soffites : HSP	VR	Volets roulants
F	Fenêtre	VB	Volets battants
PF	Porte fenêtre	BEC	Ballon d'eau chaude
Tableau	Tableau électrique		

25/02/2021

Indice

FEVRIERCARRE
architectes



Les surfaces, cotes, gaines, retombées, soffites et faux plafonds ainsi que l'emplacement des sanitaires ne sont pas tous figurés ou le sont à titre indicatif. Des modifications sont susceptibles d'être apportées à ce plan en fonction des impératifs administratifs, des contraintes techniques de conception et des tolérances d'exécution, tant en ce qui concerne les dimensions libres que les équipements et les réseaux divers, les appareillages sanitaires et électriques. Seuls seront fournis les équipements figurant sur le descriptif en annexe de l'acte de vente.