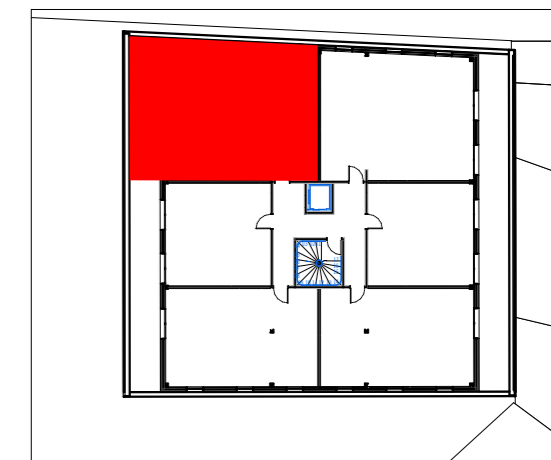


RÉSIDENCE FRESH TOUCH

SAINT-MARTIN-DU-TOUCH (31)

Rue André Turcat

4 PIÈCES	
Bâtiment A - A56- 5ème étage	
SÉJOUR/CUISINE	26,7
DGT	9,0
CHAMBRE 1	12,2
SDE	3,2
CHAMBRE 2	11,8
CHAMBRE 3	13,2
SDB	4,6
WC	2,0
RGMT	2,0
SURFACE HABITABLE TOTALE	84,7 m²
TERRASSE	19,3



- Gains techniques
- Sofites : HSP. 2.20m env
- Fenêtre
- Porte Fenêtre
- Tableau électrique
- Placard non PMR À réaliser si demande du client en non PMR
- Placard
- Volets roulants
- Poutres

07 Octobre 2022



Les surfaces, côtes, gains, retombées, soffites et faux plafonds ainsi que l'emplacement des sanitaires ne sont pas tous figurés ou le sont à titre indicatif. Des modifications sont susceptibles d'être apportées à ce plan en fonction des impératifs administratifs, des contraintes techniques de conception et des tolérances d'exécution, tant en ce qui concerne les dimensions libres que les équipements et les réseaux divers, les appareillages sanitaires et électriques. Seuls seront fournis les équipements figurant sur le descriptif en annexe de l'acte de vente.