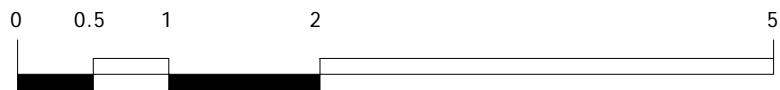
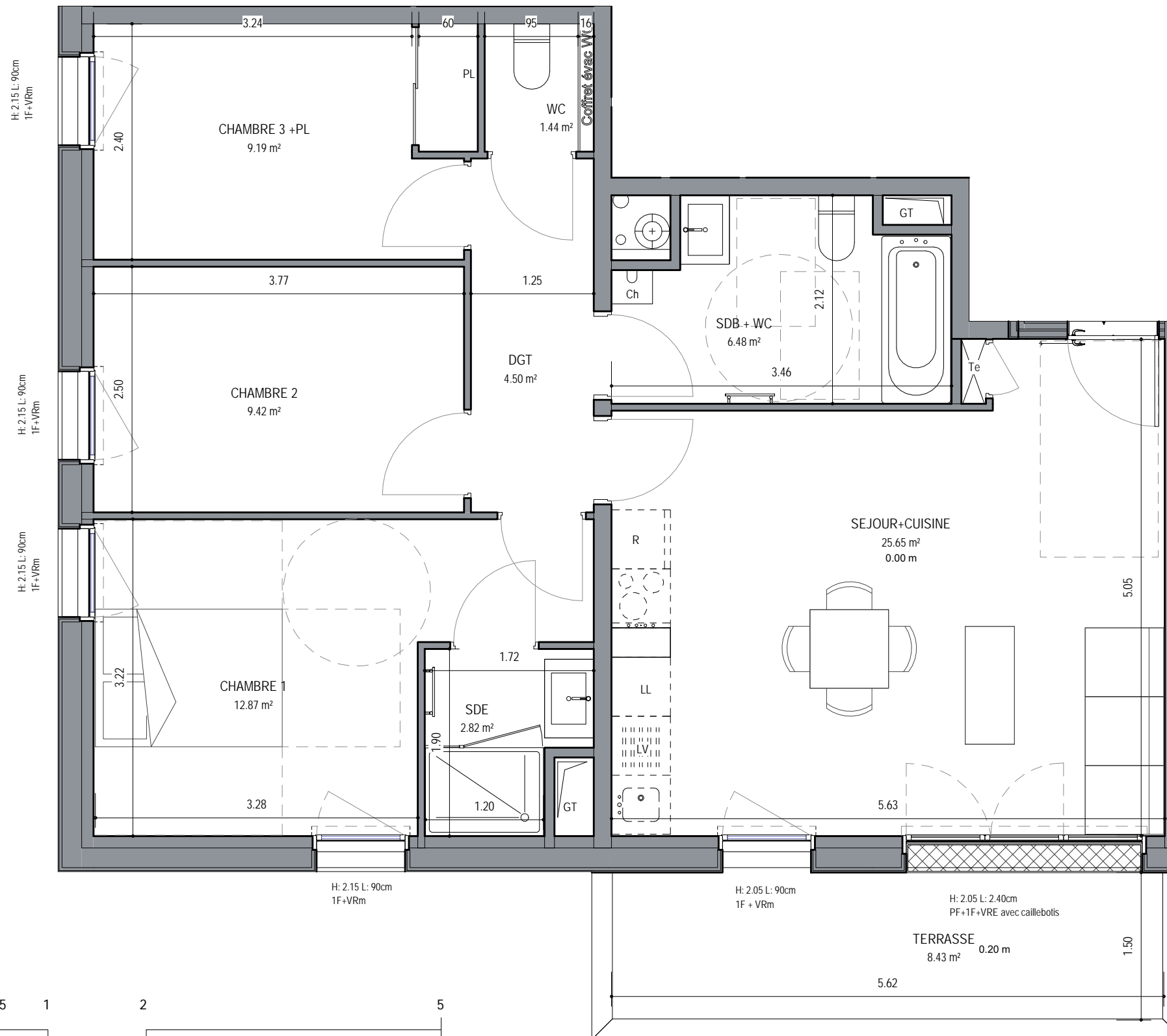
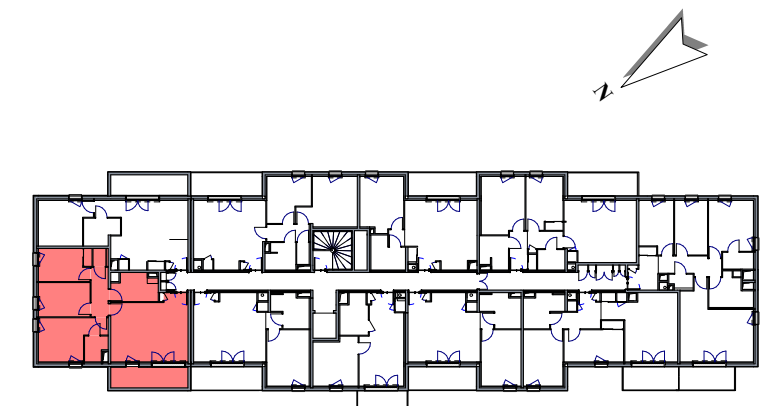


**BATIMENT C - C308 - R+3 - T4**



SEJOUR+CUISINE	25.65 m <sup>2</sup>
CHAMBRE 1	12.87 m <sup>2</sup>
CHAMBRE 2	9.42 m <sup>2</sup>
CHAMBRE 3 + PL	9.19 m <sup>2</sup>
SDB + WC	6.48 m <sup>2</sup>
DGT	4.50 m <sup>2</sup>
SDE	2.82 m <sup>2</sup>
WC	1.44 m <sup>2</sup>
<b>SURFACE HABITABLE TOTALE</b>	<b>72.39 m<sup>2</sup></b>
TERRASSE	8.43 m <sup>2</sup>



GT	Gaine technique	PL	Placard
Soifites	: HSP 2.20m env.	VR / VRE / m	Volet Roulant / Electrique / manuel
F	Fenêtre	R	Réfrigérateur
PF	Porte fenêtre	LL / LV	Lave Linge / Lave Vaiselle
Te	Tableau électrique	Ch	Chaudière

02/04/2021

Indice : E

Les surfaces, côtes, gaines, retombées, soffites et faux plafonds ainsi que l'emplacement des sanitaires ne sont pas tous figurés ou le sont à titre indicatif. Des modifications sont susceptibles d'être apportées à ce plan en fonction des impératifs administratifs, des contraintes techniques de conception et des tolérances d'exécution, tant en ce qui concerne les dimensions libres que les équipements et les réseaux divers, les appareillages sanitaires et électriques. Seuls seront fournis les équipements figurant sur le descriptif en annexe de l'acte de vente.