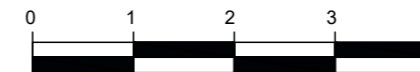
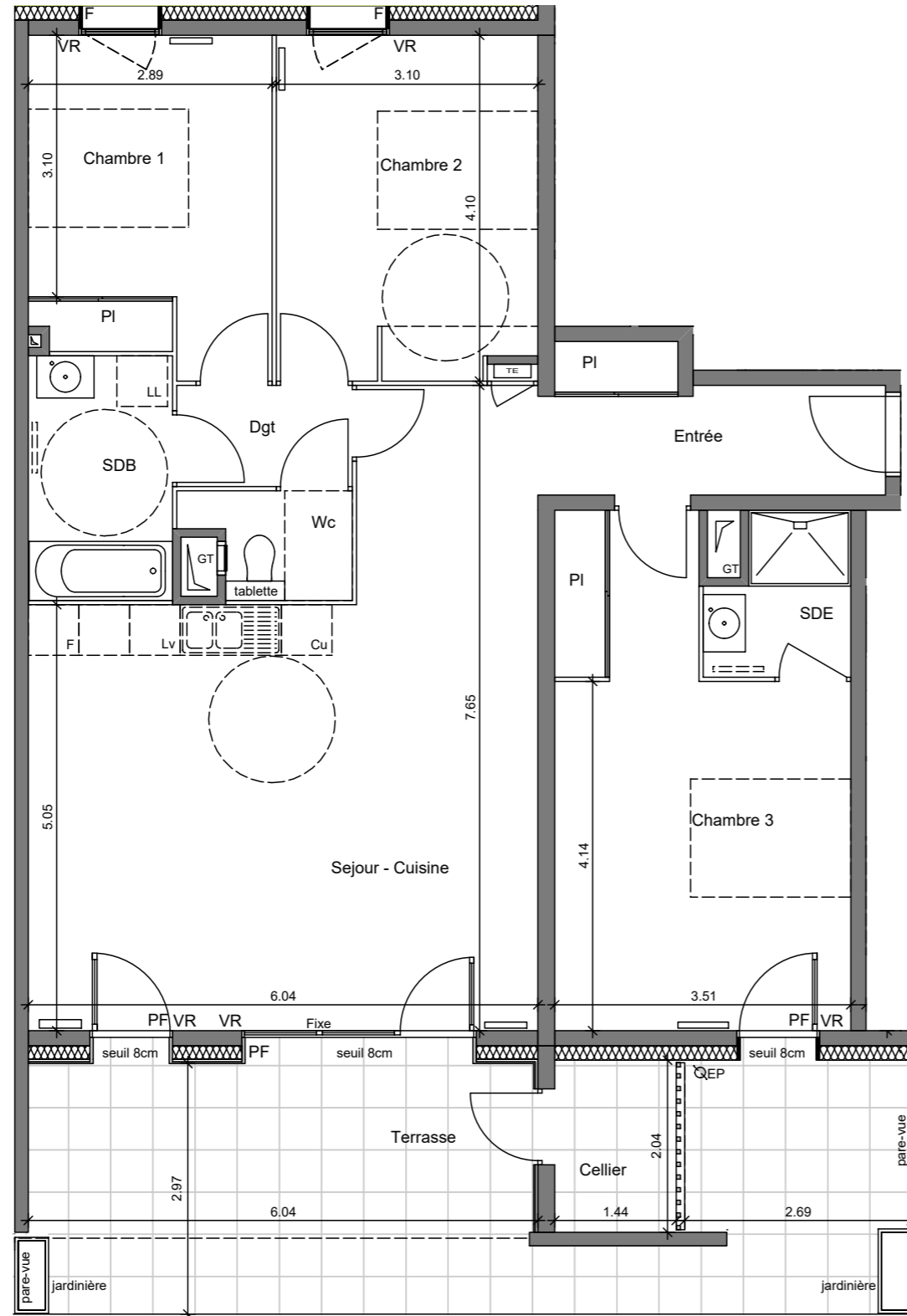
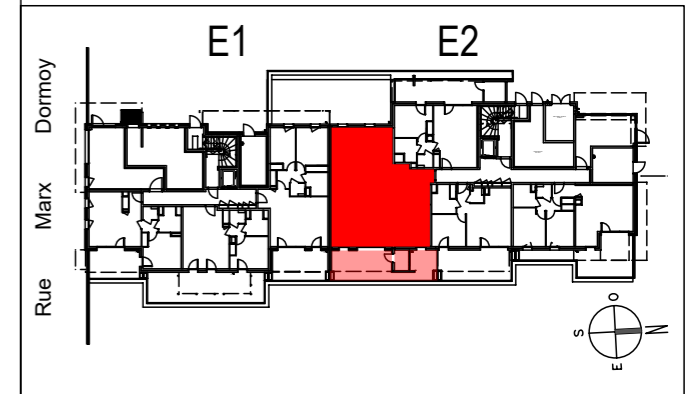


- GRENOBLE -
Rue Marx Dormoy



4 PIECES	
Bâtiment E - E203 - RDC	
SEJOUR - CUISINE	30.50 m ²
CHAMBRE 1 + PL	11.04 m ²
CHAMBRE 2	12.54 m ²
CHAMBRE 3 + PL	17.87 m ²
ENTREE + PL	11.58 m ²
DGT	2.50 m ²
SDB	4.96 m ²
SDE	2.98 m ²
WC	2.05 m ²
SURFACE HABITABLE TOTALE	96.02 m²
TERRASSE	27.55 m ²
CELLIER	2.94 m ²



- Gaine Technique
- Fenêtre
- Porte Fenêtre
- Tableau électrique
- Faux Plafond : HSP 2.20 env.
- Placard
- Volets roulants
- Radiateur

20 JUILLET 2020

INDICE: A

Patriarche.