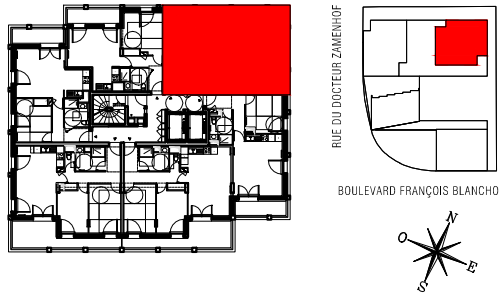
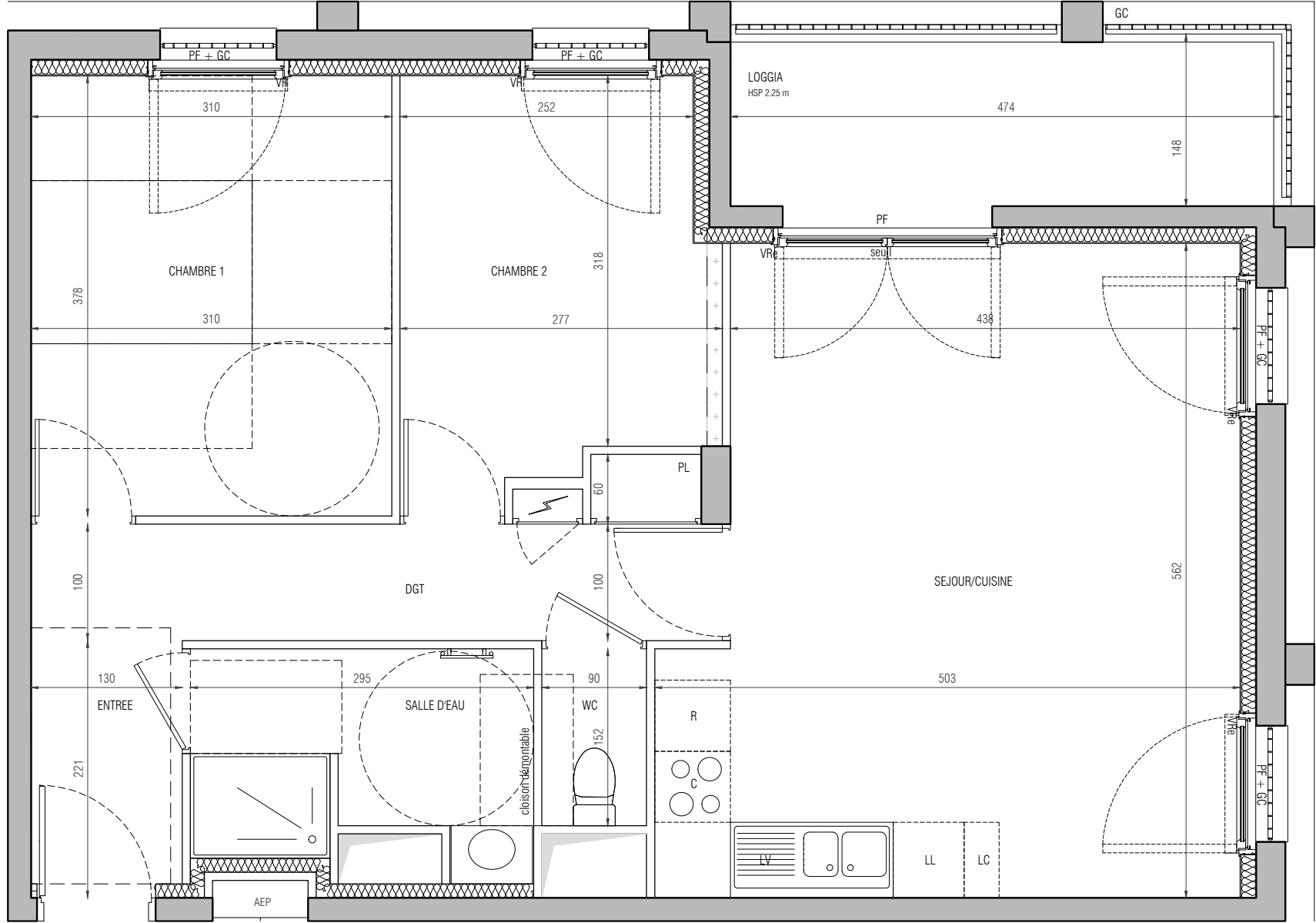


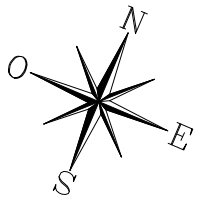
BOULEVARD FRANÇOIS BLANCHO
44000 NANTES



BATIMENT B
APPARTEMENT DE 3 PIÈCES
n° B901 au 9ème étage



N° B 901



ENTREE	2.84 m ²
DEGAGEMENT + PL	6.51 m ²
SEJOUR/CUISINE	26.00 m ²
CHAMBRE 1	11.72 m ²
CHAMBRE 2	9.19 m ²
SALLE D'EAU	5.13 m ²
WC	1.37 m ²
SURFACE TOTALE HABITABLE	62,74 m²
LOGGIA	6.99 m ²

LEGENDE			
FE	Fenêtre		Sèche Serviette
PF	Porte Fenêtre	R	Réfrigérateur
VRe	Volet Roulant électrique	LV	Lave Vaisselle
VR	Volet Roulant	LL	Lave Linge
GC	Garde-corps	C	Cuisson
	Faux plafond	LC	Linéaire complémentaire
	Tableau électrique		
PL	Placard		

Indice 01 AVRIL 2021

Echelle :

architectes babin + renaud

Les surfaces, cotes, gaines, retombées, soffites et faux-plafonds ainsi que l'emplacement des sanitaires ne sont pas tous figurés ou le sont à titre indicatif. Des modifications sont susceptibles d'être apportées à ce plan en fonction des impératifs administratifs, des contraintes techniques de conception et des tolérances d'exécution, tant en ce qui concerne les dimensions libres que les équipements, les menuiseries et les réseaux divers, les appareillages sanitaires et électriques. Seuls seront fournis les équipements figurants sur le descriptif en annexe de l'acte de vente.