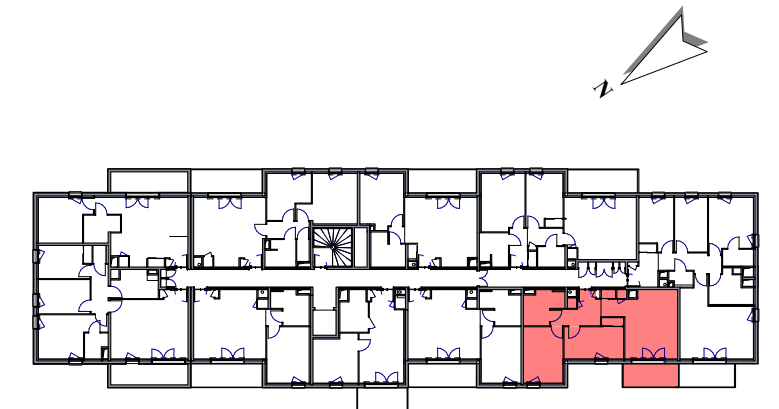


| | |
|---------------------------------|----------------------------|
| SEJOUR+CUISINE | 22.18 m ² |
| CHAMBRE 1 | 11.84 m ² |
| CHAMBRE 2+PL | 11.23 m ² |
| ENTREE+PL | 7.13 m ² |
| SDE+WC | 6.07 m ² |
| SURFACE HABITABLE TOTALE | 58.44 m² |
| BALCON | 7.12 m ² |



| | | | |
|----|--------------------------|--------------|-------------------------------------|
| GT | Gaine technique | PL | Placard |
| | Sofites : HSP 2.20m env. | VR / VRE / m | Volet Roulant / Electrique / manuel |
| F | Fenêtre | R | Réfrigérateur |
| PF | Porte fenêtre | LL / LV | Lave Linge / Lave Vaiselle |
| Te | Tableau électrique | Ch | Chaudière |

02/04/2021

Indice : E

