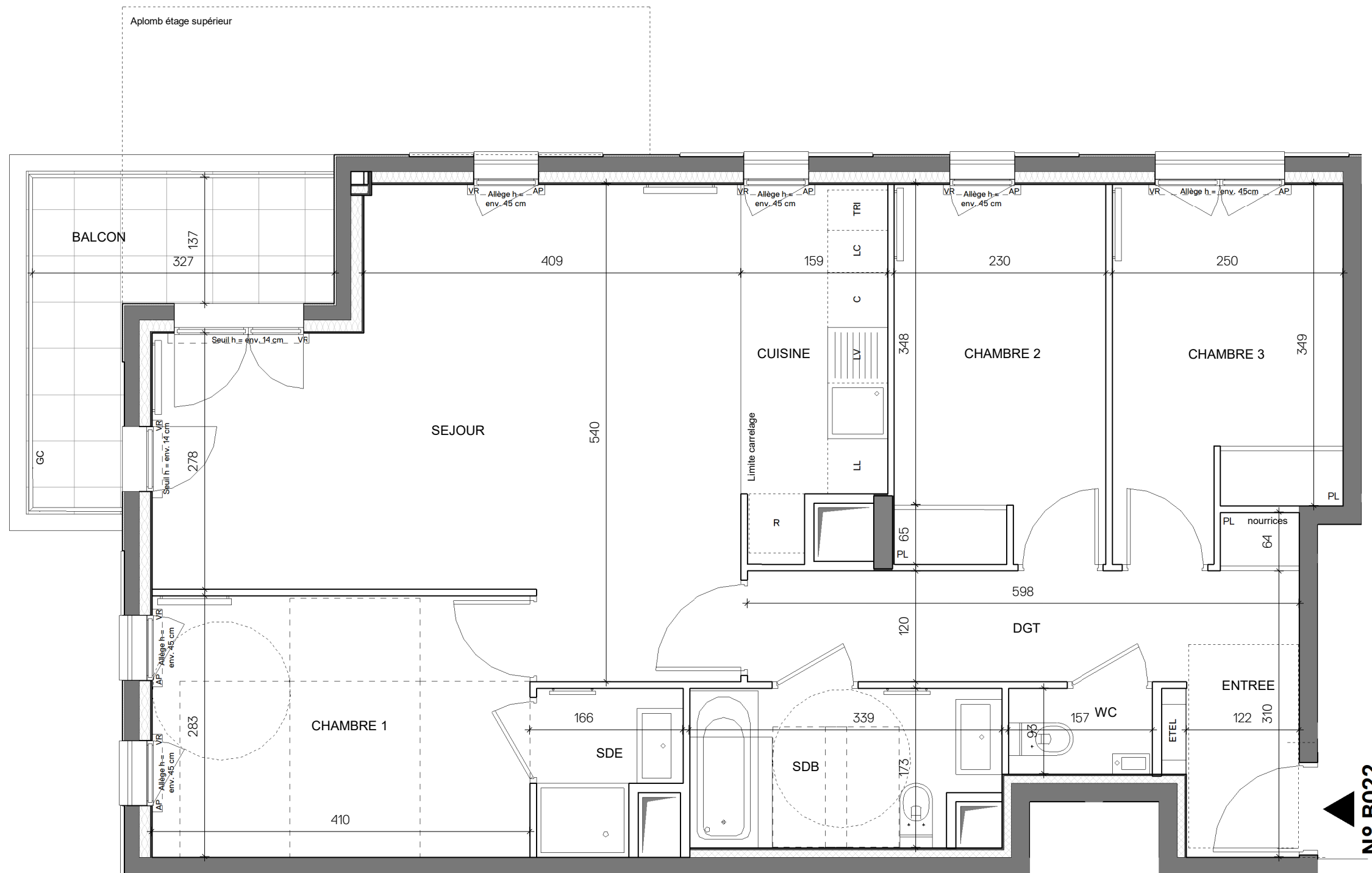


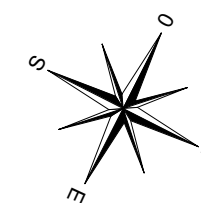
HALL B

APPARTEMENT DE 4 PIECES
n° B022 au 2ème étage

| | |
|---|----------------------------|
| ENTREE | 4,33 m ² |
| SEJOUR | 26,61 m ² |
| CUISINE | 5,82 m ² |
| CHAMBRE 1 | 11,59 m ² |
| CHAMBRE 2 | 9,45 m ² |
| CHAMBRE 3 | 9,38 m ² |
| SDE | 2,43 m ² |
| SDB | 5,49 m ² |
| WC | 1,45 m ² |
| DGT | 5,72 m ² |
| SURFACE HABITABLE | 82,27 m² |
| BALCON | 6,63 m ² |
| SURFACE TOTALE HABITABLE ET ANNEXE | 88,90 m² |



N° B022



Conformément à la réglementation, ce plan est

EVOLUTIF PMR

Nota : Les surfaces des placards sont comprises dans celles des pièces où ils se situent. Des modifications sont susceptibles d'être apportées à ce plan en fonction des nécessités techniques et réglementaires de la réalisation, tant en ce qui concerne les dimensions libres que l'équipement. Les soffites, faux-plafonds, retombées, gaines techniques, canalisations, trappes de visite, descentes d'eaux pluviales, équipements électriques, ne sont pas systématiquement représentés ou le sont à titre indicatif. Les dimensions et les implantations des appareils de chauffage, lorsqu'ils sont représentés, sont indicatifs et seront soumis à la conformité de l'étude thermique.

LEGENDE

| | | | | |
|------|------------------------|--|-----------------|--------------------|
| AP | allège pleine | | sèche-serviette | |
| AV | allège vitrée | | radiateur | |
| VR | volet roulant | | R | réfrigérateur |
| GC | garde corps | | LV | lave vaisselle |
| | soffite / faux plafond | | LL | lave ligne |
| ETEL | esp tech elec du lgt | | C | cuisson |
| PL | placard | | TRI | tri sélectif |
| | robinet de puisage | | ----- | retombée de poutre |
| | fenêtre | | | |
| | | | | fenêtre fixe |

Indice 1 15/10/2021

Echelle : 0 50 100 200cm

EMERIGE
RESIDENTIEL

EIFFAGE
IMMOBILIER

MFR ARCHITECTES