

Plan du Logement 2.05
ECH : 1/75

- F : emplacement réfrigérateur
- C : emplacement élément de cuisson
- LL : emplacement lave-linge
- LV : emplacement lave-vaisselle
- TRI : Tri des déchets
- PL : Placard
- GTL : tableau électrique
- MTA : Module thermique
- GT : Gaine technique
- F + VR : Fenêtre avec volet roulant
- PF + VR : Porte fenêtre avec volet roulant
- emplacement des soffites et faux-plafonds
- Dimensions minimales imposées pour l'accessibilité des personnes à mobilité réduite

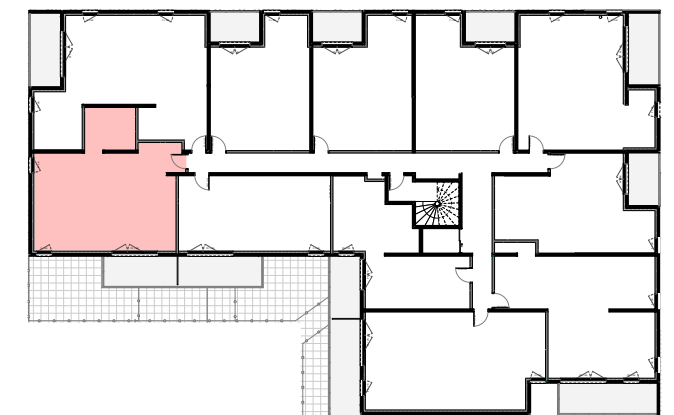


DES MODIFICATIONS SONT SUSCEPTIBLES D'ÊTRE APPORTÉES A CE PLAN EN FONCTION DES NECESSITES TECHNIQUES DE REALISATION, TANT EN CE QUI CONCERNE LES DIMENSIONS LIBRES ET D'EQUIPEMENT. LES SURFACES INDIQUEES AINSI QUE L'ENCOMBREMENT DES GAINES ET LA PROFONDEUR DES PLACARDS SONT APPROXIMATIVES. LES RETOMBÉES, FAUX PLAFONDS, SOFFITES, GAINES ET CANALISATIONS AINSI QUE LES EQUIPEMENTS SONT FIGURES A TITRE INDICATIF. LA SURFACE GLOBALE PEUT VARIER DE PLUS OU MOINS 5%.



Logement 2.05
T3 - R+2

Pièces	Superficie (m2)
Séjour / Cuisine	33,10
Chambre 1	12,90
Chambre 2	11,37
DGT	5,82
WC	1,90
SDE	5,44
	70,53 m²
Balcon	11,06 m²



Plan du R+2
ECH : 1/500