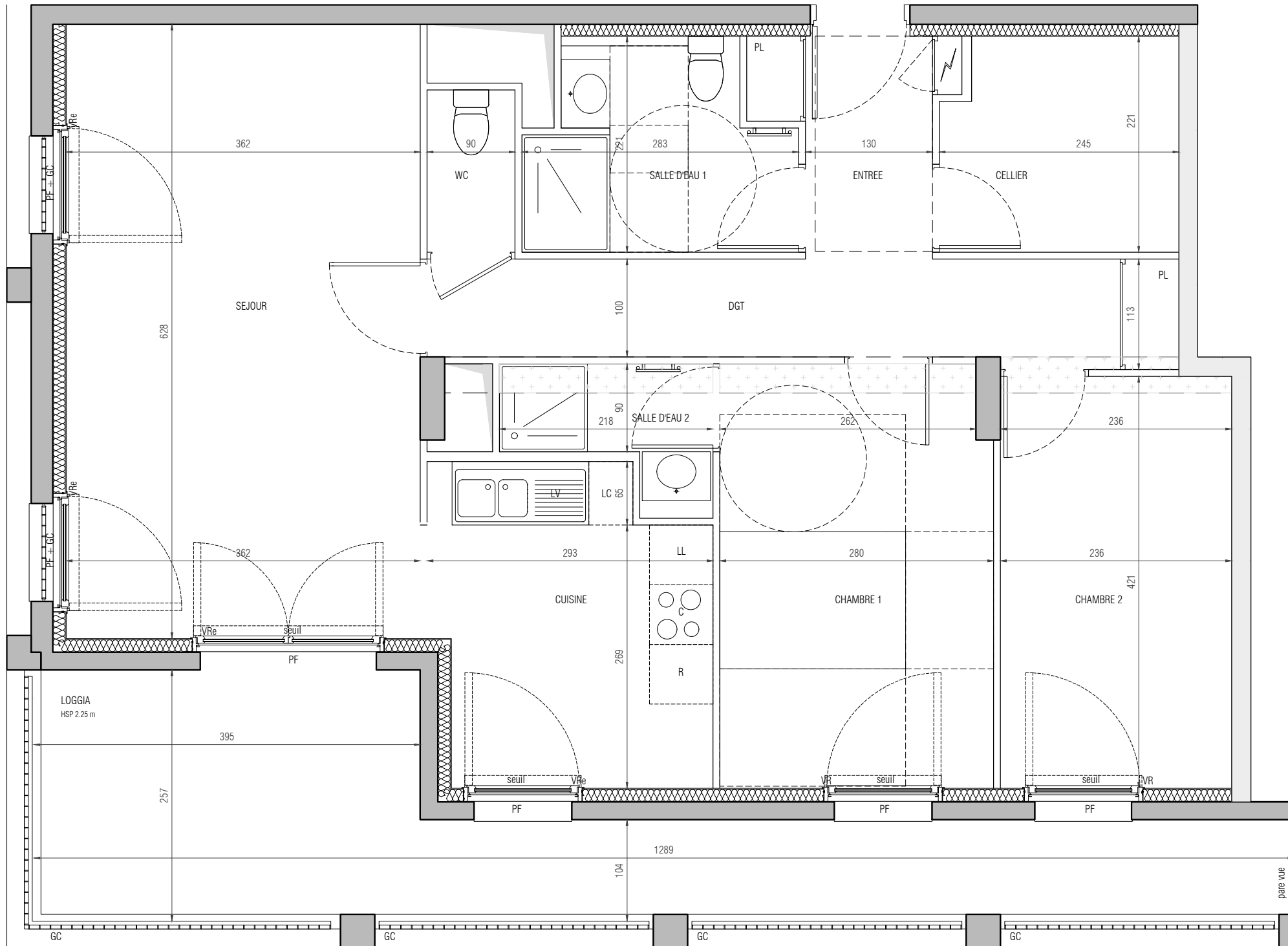
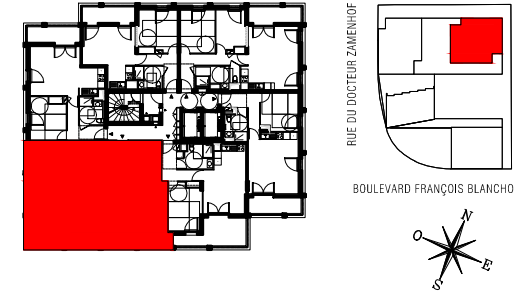


N° B 1304



BOULEVARD FRANÇOIS BLANCHO
44000 NANTES



BATIMENT B
APPARTEMENT DE 3 PIÈCES
n° B1304 au 13ème étage

ENTREE + PL	3.61 m²
DEGAGEMENT + PL	7.93 m²
CELLIER	5.19 m²
SEJOUR CUISINE	31.67 m²
CHAMBRE 1	12.01 m²
CHAMBRE 2	9.96 m²
SALLE D'EAU 1	5.25 m²
SALLE D'EAU 2	2.48 m²
WC	1.49 m²
SURFACE TOTALE HABITABLE	79.59 m²
LOGGIA	19.36 m²

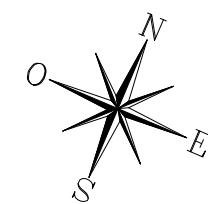
LEGENDE

FE Fenêtre	☰ Sèche Serviette
PF Porte Fenêtre	R Réfrigérateur
VRe Volet Roulant électrique	LV Lave Vaisselle
VR Volet Roulant	LL Lave Linge
GC Garde-corps	C Cuisson
☐ Faux plafond	LC Linéaire complémentaire
⚡ Tableau électrique	
PL Placard	

Indice 0 FEVRIER 2022

Echelle :

architectes babin + renaud



Les surfaces, cotes, gaines, retombées, soffites et faux-plafonds ainsi que l'emplacement des sanitaires ne sont pas tous figurés ou le sont à titre indicatif. Des modifications sont susceptibles d'être apportées à ce plan en fonction des impératifs administratifs, des contraintes techniques de conception et des tolérances d'exécution, tant en ce qui concerne les dimensions libres que les équipements, les menuiseries et les réseaux divers, les appareillages sanitaires et électriques. Seuls seront fournis les équipements figurants sur le descriptif en annexe de l'acte de vente.