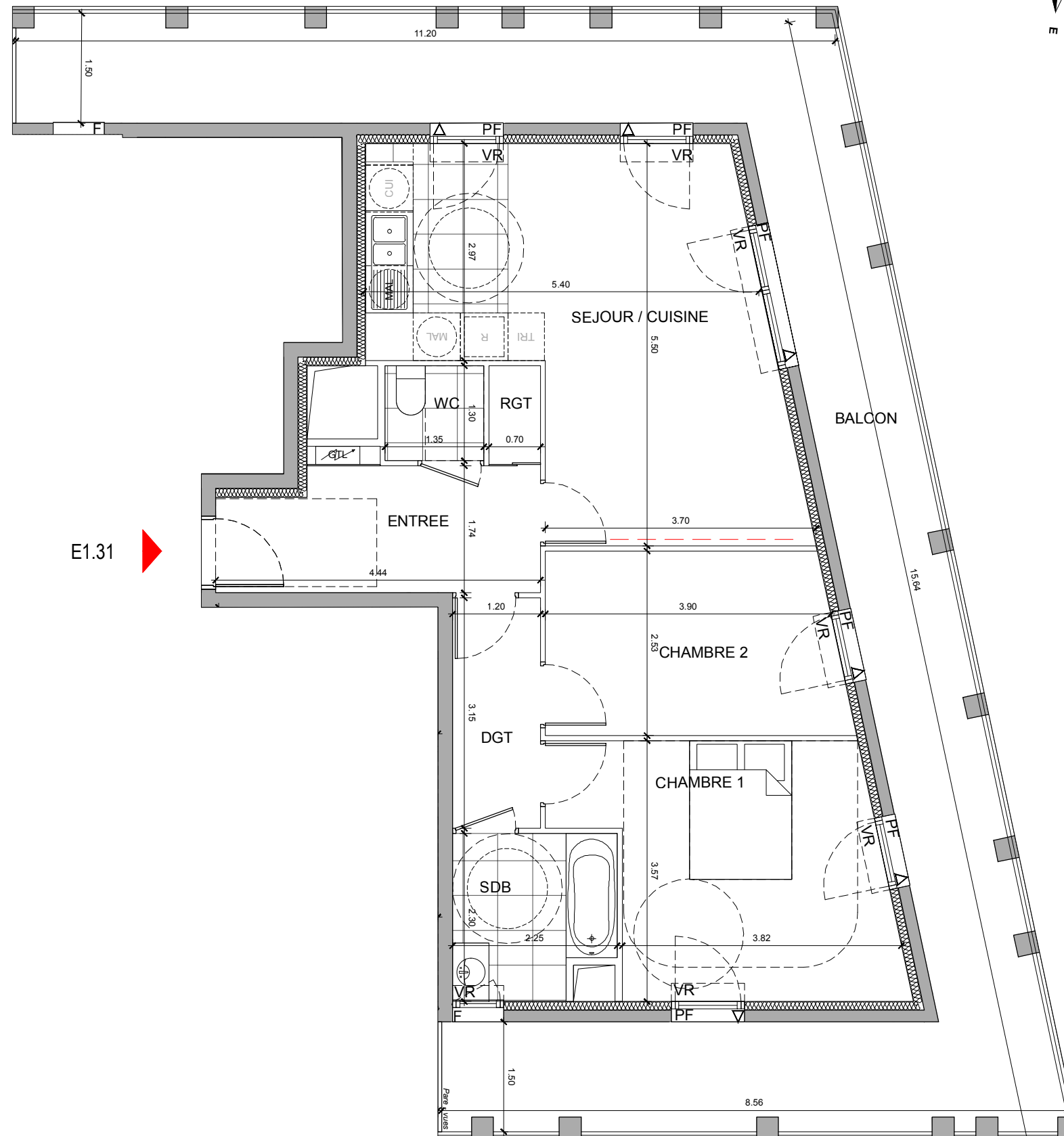
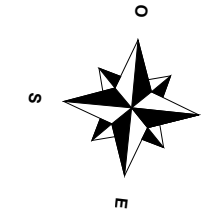
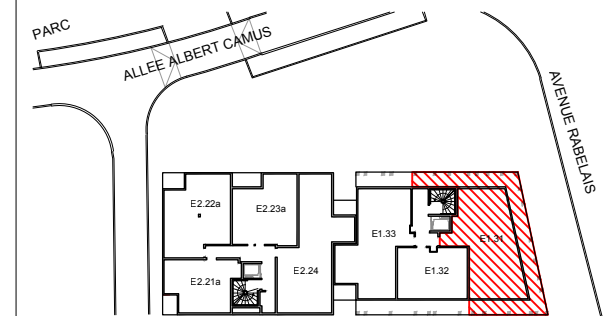









**- FONTENAY SOUS BOIS -**  
SCCV Fontenay Rabelais  
**Avenue Rabelais**



3 PIECES		
Bâtiment E	E1.31	3 Etage
ENTREE		7.2 m <sup>2</sup>
SEJOUR / CUISINE		24.5 m <sup>2</sup>
CHAMBRE 1		14.1 m <sup>2</sup>
CHAMBRE 2		10.1 m <sup>2</sup>
SALLE DE BAIN		4.8 m <sup>2</sup>
DEGAGEMENT		3.8 m <sup>2</sup>
RANGEMENT		0.9 m <sup>2</sup>
WC		1.8 m <sup>2</sup>
<b>SURFACE HABITABLE TOTALE</b>		<b>67.2 m<sup>2</sup></b>
BALCON		46.8 m <sup>2</sup>



- |  |                     |
|--|---------------------|
|  Gaine Technique          | CUI Cuisson         |
|  Soffites : HSP 2.20 env. | MAL Machine à laver |
|  PF Porte Fenêtre         | R Réfrigérateur     |
|  F Fenêtre                | PI Placard          |
|  Gaine Technique Logement | VR Volets Roulants  |
|  ST Store Screen          | VB Volets Battants  |
|  CF Châssis Fixe          |                     |

ACCES ESPACES EXTERIEURS



PLAN DE RESERVATION  
JUN 2021

INDICE : A

Les surfaces, côtes, gaines, retombées, soffites et faux plafonds ainsi que l'emplacement des sanitaires ne sont pas tous figurés ou le sont à titre indicatif. Des modifications sont susceptibles d'être apportées à ce plan en fonction des impératifs administratifs, des contraintes techniques de conception et des tolérances d'exécution, tant en ce qui concerne les dimensions libres que les équipements et les réseaux divers, les appareillages sanitaires et électriques. Seuls seront fournis les équipements figurant sur le descriptif en annexe de l'acte de vente.