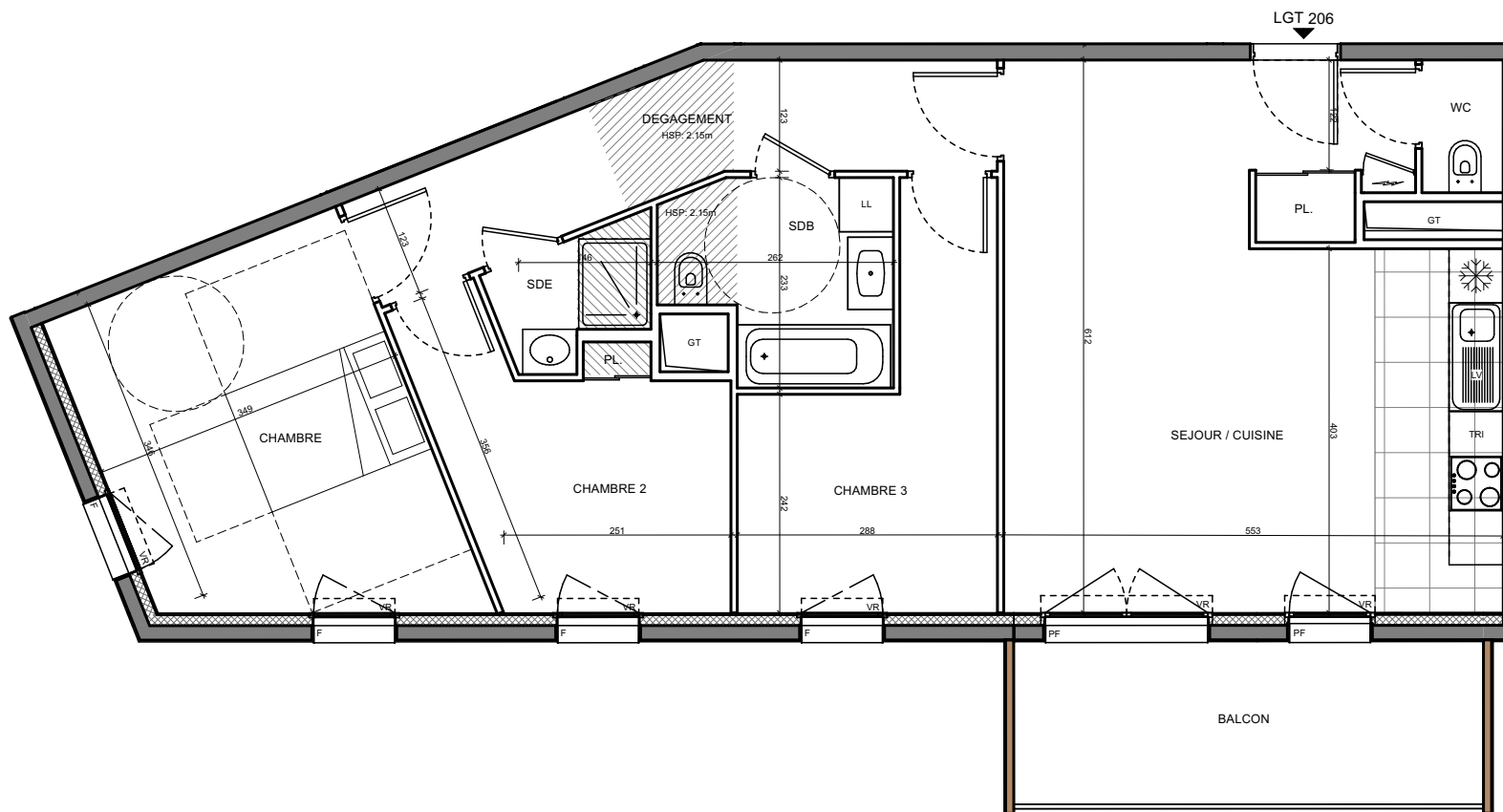




- DIJON -
Allée Alice Guy



T4
Bât. H - Lgt 206 - 2ème Etage

SEJOUR / CUISINE + PL.	31.06 m ²
CHAMBRE	14.46 m ²
CHAMBRE 2 + PL.	9.23 m ²
CHAMBRE 3	9.56 m ²
DEGAGEMENT	9.02 m ²
SDB	5.16 m ²
SDE	2.15 m ²
WC	1.32 m ²

SURFACE HABITABLE TOTALE 81.97 m²

TERRASSE / BALCON 9.36m²



- GT Gaine Technique
- Soffites
- F Fenêtre
- PF Porte Fenêtre
- Tableau électrique
- Placard
- VR Volets Roulants
- Carrelage 45x45

09/12/2019

INDICE: 01

aa AGENCE
ab D'ARCHITECTURE
ANTHONY BECHU

82, Rue Lecourbe - 75015 PARIS

1m

Les surfaces, côtes, gaines, retombées, soffites et faux plafonds ainsi que l'emplacement des sanitaires ne sont pas tous figurés ou le sont à titre indicatif. Des modifications sont susceptibles d'être apportées à ce plan en fonction des impératifs administratifs, des contraintes techniques de conception et des tolérances d'exécution, tant en ce qui concerne les dimensions libres que les équipements et les réseaux divers, les appareillages sanitaires et électriques. Seuls seront fournis les équipements figurant sur le descriptif en annexe de l'acte de vente.