

LL : emplacement lave-linge  
 LV : emplacement lave-vaisselle  
 F : emplacement réfrigérateur

PL : placard  
 GTL : tableau électrique  
 GT : gaine technique

VR : volet roulant  
 BSO : brise-soleil orientable  
 ST : store toile

GC : garde-corps  
 PF2 : porte-fenêtre 2 vantaux  
 PF2+1 : porte-fenêtre 2 vantaux + 1 fixe  
 F2AV : fenêtre 2 vantaux + allège vitrée

Dimensions minimales imposées pour l'accessibilité des personnes à mobilité réduite.

DES MODIFICATIONS SONT SUSCEPTIBLES D'ÊTRE APPORTÉES A CE PLAN EN FONCTION DES NECESSITES TECHNIQUES DE REALISATION, TANT EN CE QUI CONCERNE LES DIMENSIONS LIBRES ET D'EQUIPEMENT. LES SURFACES INDIQUEES AINSI QUE L'ENCOMBREMENT DES GAINES ET LA PROFONDEUR DES PLACARDS SONT APPROXIMATIVES. LES RETOMBÉES, FAUX-PLAFONDS, SOFFITES, GAINES ET CANALISATIONS AINSI QUE LES EQUIPEMENTS SONT FIGURES A TITRE INDICATIF. LA SURFACE GLOBALE PEUT VARIER DE PLUS OU MOINS 5%.

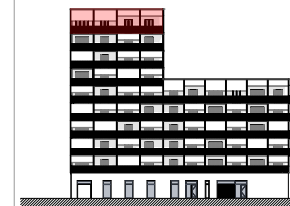
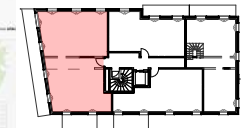
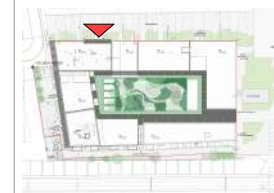
Promenade des Forges  
 33 800 BORDEAUX

4 PIECES  
 A 94 - R+9

Pièce	Superficie calculée
chambre 1	13,69
chambre 2	11,40
chambre 3	9,03
dgmt	5,38
entrée	6,50
sdb 1	5,10
sdb 2	5,24
séjour/cuisine	42,72
wc	2,43
	<b>101,49 m<sup>2</sup></b>

SURFACE HABITABLE TOTALE 101,49 m<sup>2</sup>

balcon	34,93
--------	-------



Façade jardin - Est

ECH : 1:100  
 DATE : 09/04/2024  
 INDICE : 06

PARC ARCHITECTES  
 17 rue Ramponeau Paris  
 75020  
 T 01 75 43 95 69

