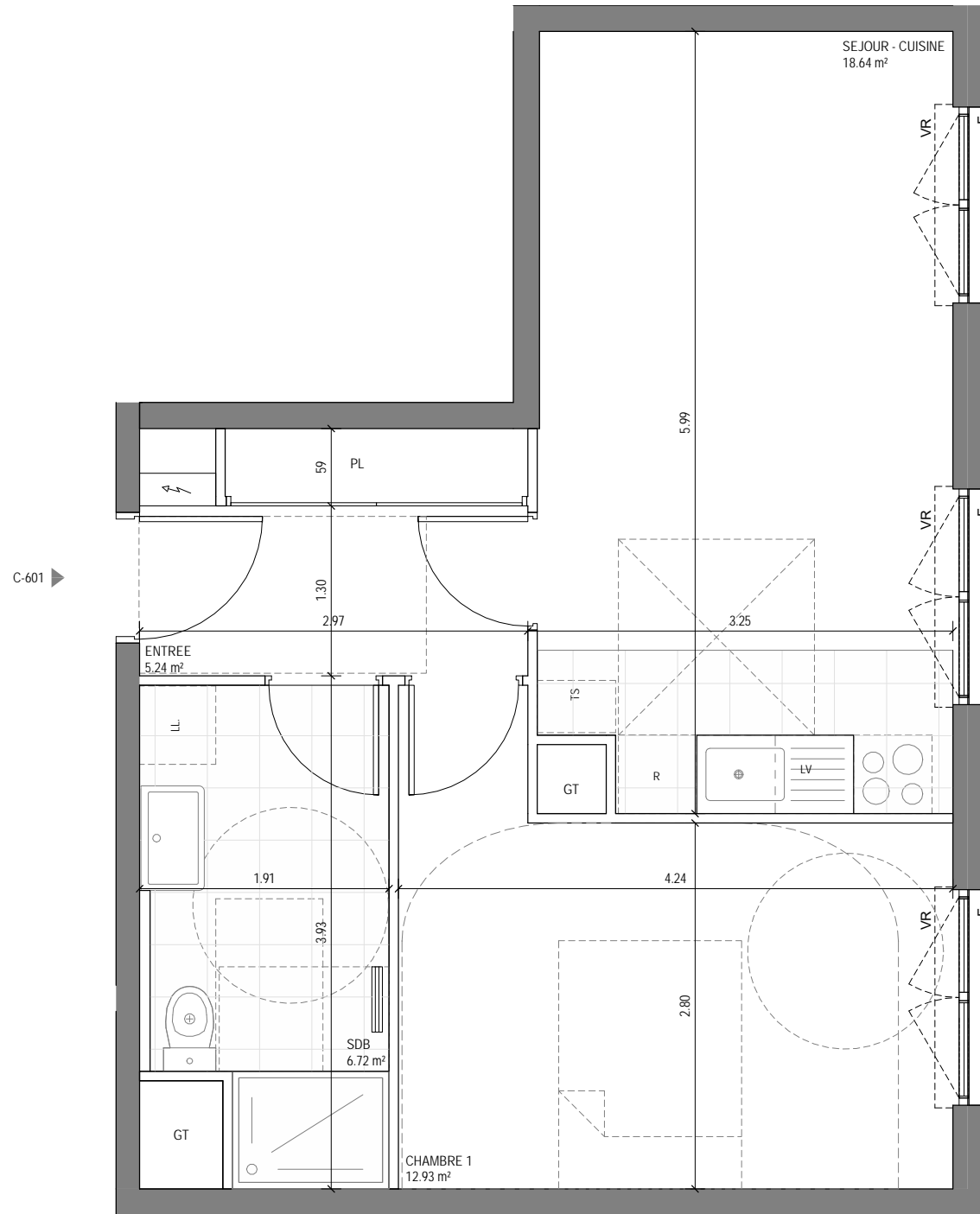


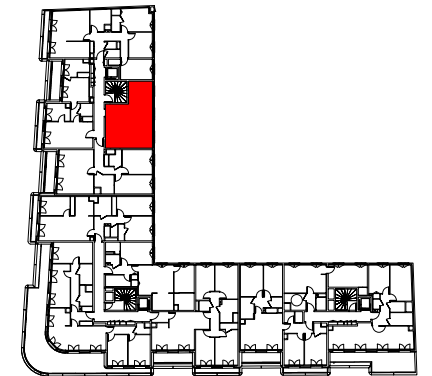
Rue Albert Dhalenne / BD Jean Jaurès
93400 Saint Ouen Sur Seine

APPARTEMENT 2 PIECES

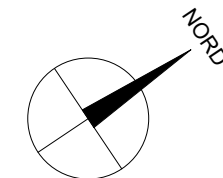
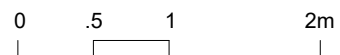
| Bâtiment A | C-601 | 6ème ETAGE |
|-------------------|-------|----------------------|
| SEJOUR - CUISINE | | 18.64 m ² |
| CHAMBRE 1 | | 12.93 m ² |
| SDB | | 6.72 m ² |
| ENTREE | | 5.24 m ² |
| Surface Habitable | | 43.52 m ² |



| | | | | | |
|----|--------------------|----|----------------|-----|-------------------------|
| GT | Gaine technique | VR | Volet roulant | LL | Lave-linge |
| FX | Fixe | PL | Placard | EP | Descente eaux pluviales |
| PF | Porte fenêtre | C | Cuisson | --- | Retombée de poutre |
| F | Fenêtre | R | Réfrigérateur | --- | Retombée de poutre |
| GC | Garde-corps | LV | Lave-vaisselle | --- | Retombée de poutre |
| ⚡ | Tableau électrique | TS | Tri sélectif | ▨ | Soffite et faux-plafond |



Echelle graphique



Les surfaces, côtes, gaines, retombées, soffites et faux plafonds ainsi que l'emplacement des sanitaires ne sont pas tous figurés ou le sont à titre indicatif. Des modifications sont susceptibles d'être apportées à ce plan en fonction des impératifs administratifs, des contraintes techniques de conception et des tolérances d'exécution, tant en ce qui concerne les dimensions libres que les équipements et les réseaux divers, les appareillages sanitaires et électriques. Seuls seront fournis les équipements figurant sur le descriptif en annexe de l'acte de vente.

| INDICE | Réservation | DATE | 17/06/21 |
|--------|-------------|------|----------|
|--------|-------------|------|----------|

AZC